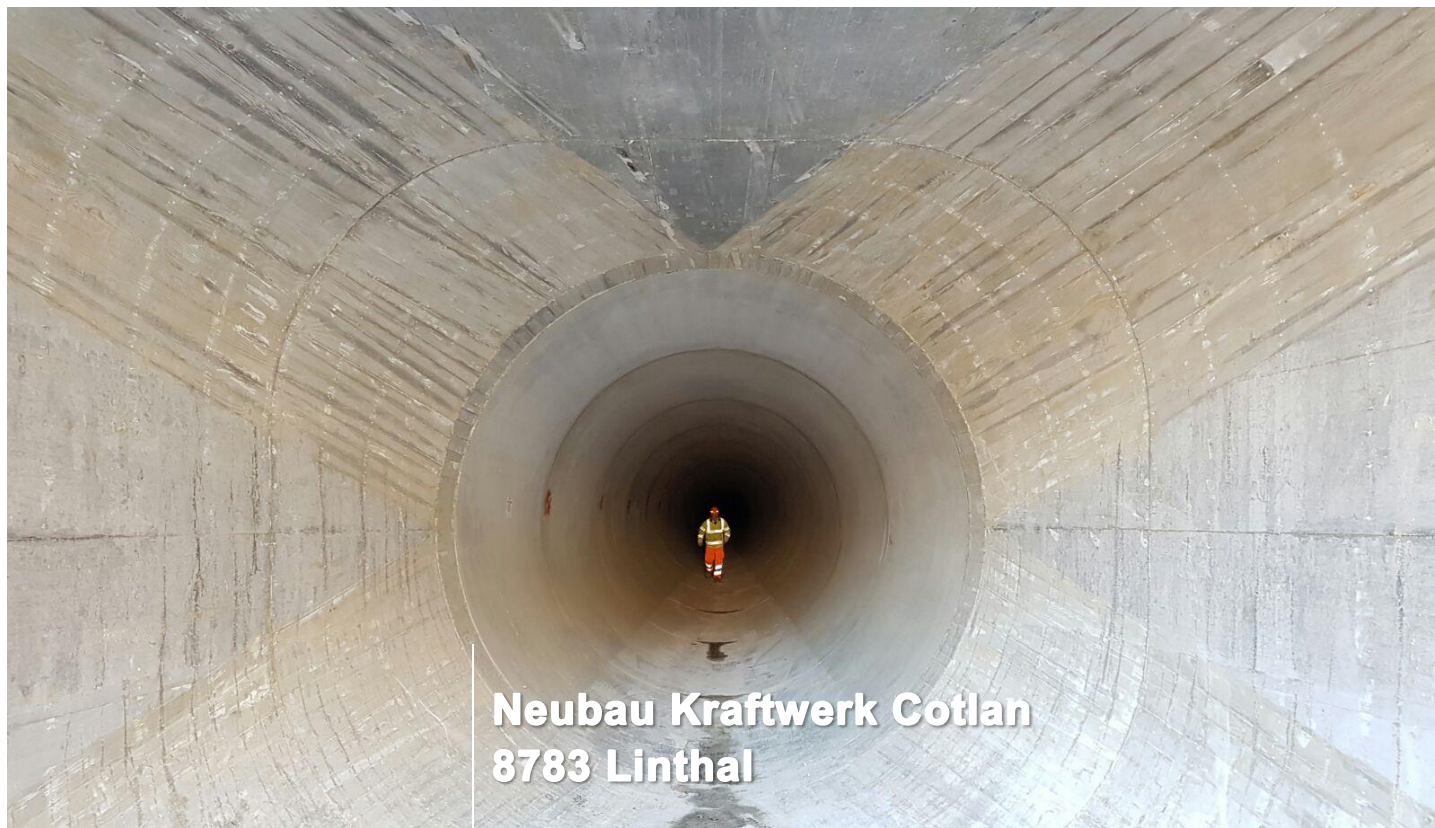




KIBAG Baustoffe



**Neubau Kraftwerk Cotlan
8783 Linthal**

Bauherr

Cotlan Wasserkraft AG
8782 Rütli

Baumeister

Trümpi AG Bauunternehmung
Fabrikstrasse 3, 8756 Mitlödi
Telefon 055 647 40 20

Bauführer: Urs Spichtig
Poliere: Alexander Pohle & Florian Muhl

Ausführung

2016

KIBAG Baustoffe Sihl Zürichsee
Girendorf • 8856 Tuggen • Telefon 058 387 14 80
eMail kiesbeton.zuerichsee@kibag.ch • www.kibag.ch

KIBAG. Aus gutem Grund.

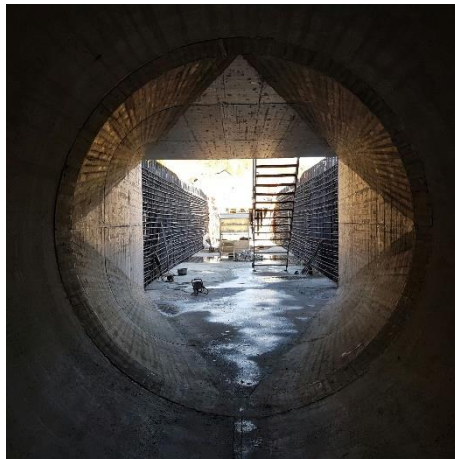
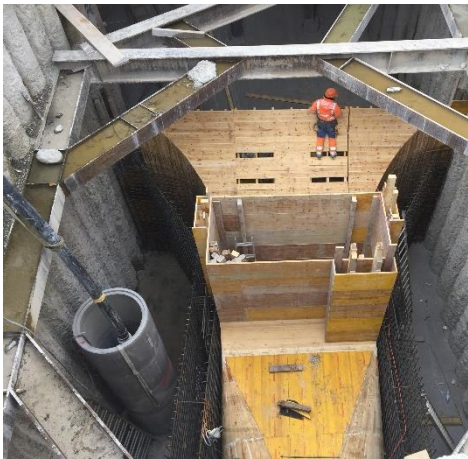


KIBAG Baustoffe

p

Ingenieure

AF-Consult Switzerland AG
iLF Beratende Ingenieure AG
Badenerstrasse 816, 8048 Zürich



Betonmenge

- ca. 3'400 m³
C 30/37; XC4; XF1 (32)
C 25/30 (32) F5 Pfahl unter Wasser
SCC C 30/70; XC3; XC2; (16)

Lieferwerk

- KIBAG Beton AG, Werk Bilten
Telefon 058 387 14 82

KIBAG Baustoffe Sihl Zürichsee
Girendorf • 8856 Tuggen • Telefon 058 387 14 80
eMail kiesbeton.zuerichsee@kibag.ch • www.kibag.ch

KIBAG. Aus gutem Grund.