



## KIBAG Bauleistungen



### Winterthur, Niderfeld Weinkellerei Volg

1008934

#### **Bauherr**

VOLG Weinkellereien  
Feldstrasse 16/18, 8400 Winterthur  
Telefon +41 58 433 71 02

#### **Bauleitung**

Halter Hunziker Architekten AG  
Rathausstrasse 2, 8640 Rapperswil  
Telefon +41 55 220 62 62, eMail kontakt@halter-architekten.ch  
Paul Jezdik

#### **Bausumme**

CHF 1.1 Mio

#### **Ausführung**

2015 - 2016 / 7 Monate



## KIBAG Bauleistungen

### Arbeitsgattungen

Aushub, Rückbau, Böschungssicherung

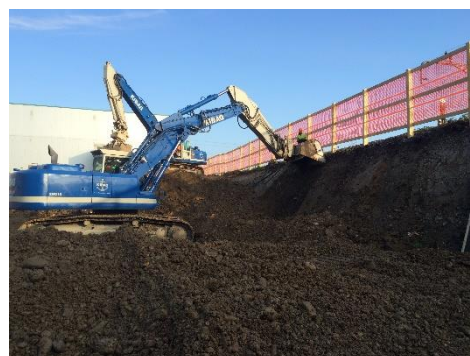
### Involvierte Betriebe der KIBAG

KIBAG BAULEISTUNGEN AG, Strassen- und Tiefbau, Winterthur

### Hauptbeteiligte KIBAG

Bauführer: Peter Rubin

Polier: Pedro Manuel De Queiros Rodrigues



### Besonderheiten

- Arbeiten an SBB Gleise
- Laufender Betrieb der Fenaco

### Technische Daten / Tätigkeiten

- |   |                       |
|---|-----------------------|
| • Belastetes Ober- und Unterbodenmaterial | 3000 m <sup>3</sup>   |
| • Baugrubenaushub                         | 28'500 m <sup>3</sup> |
| • Nagelwand                               | 350 m <sup>2</sup>    |

### Projektbeschreibung

Damit die neue Weinkellerei gebaut werden konnte, wurden zuerst diverse kleinere Gebäude rückgebaut, bevor mit den Aushubarbeiten begonnen wurde. Anschliessend wurde der belastete Ober- und Unterboden abgetragen und das anfallende Aushubmaterial entsorgt. Entlang der SBB-Schienen erstellten wir zur Böschungssicherung eine Nagelwand. Die Sohle des Aushubs wurde mit Magerbeton abgedeckt.