



Mobile KIBAG Betonmischanlage

Eine individuelle Lösung

Die mobile KIBAG Betonmischanlage ist die optimale Maschine für Baustellen, an denen vor Ort Beton produziert werden muss. Mit der mobilen KIBAG Betonmischanlage können Sie auf genaue, beständige und individuelle Weise in einem volumetrischen Mischsystem Beton produzieren.

Einsatzbereich

- Tiefbau
- Strassenbau
- Flughafenbau
- Bahnbau
- Hochbau

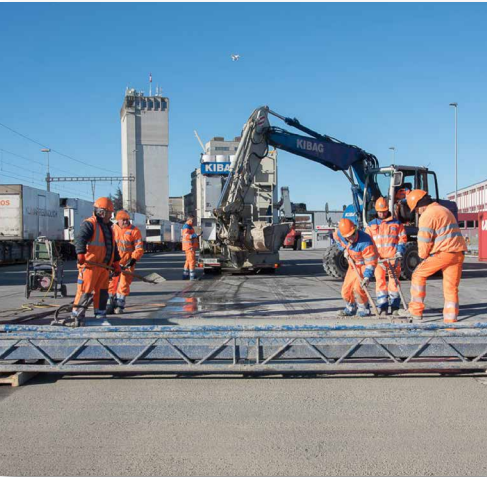
Vorteile

- Betonproduktion vor Ort
- Keine Transportwege
- Material vor Ort kann verwendet werden
- Unterbrechungsloses betonieren möglich
- Beton für Kleinmengen bis 40 m³/h
- Flexible Nacht- und Wochenendeinsätze

KIBAG Bauleistungen AG • Strassen- und Rückbau
 Müllheimerstrasse 4/Hasli • 8554 Müllheim-Wigoltingen • Telefon 058 387 28 28
 8580 Amriswil • 9320 Arbon • 9220 Bischofszell • 8280 Kreuzlingen • 8590 Romanshorn • 8570 Weinfelden
 info.wigoltingen@kibag.ch • kibag.ch • Zertifiziert nach ISO 9001, 14001 und 45001 • CHE-105.807.648 MWST



Mobile KIBAG Betonmischanlage



Betonarten

- Stabibeton
- Magerbeton
- Flüssigboden
- Vergussbeton (Überzug)
- Schnellbeton
- Kunstruktionsbeton

Technische Daten

- | | |
|-------------------------------|-------------------|
| • Beton mit einer Vollladung | 11 m ³ |
| • Beton maximal in der Stunde | 40 m ³ |
| • Kies bei Vollladung | 12 m ³ |
| • Sand bei Vollladung | 12 m ³ |
| • Zement bei Vollladung | 6 to |
| • Zusatzmittel bei Vollladung | 3x60 lt |



Auskünfte

Remo Baumann
 Geschäftsführer / Regionalleiter Ostschweiz
 Telefon: +41 58 387 28 18
 Natel: +41 79 366 18 70
 E-Mail: r.baumann@kibag.ch

