



Bei Schraubpfählen dreht sich  
alles um höchste Präzision.

Technologie-Innovation **Schraubpfähle**

Verdichtetes Bauen erfordert neue Lösungsansätze hinsichtlich Lärmemissionen, Erschütterungen und Einbautechniken. **Schraubpfähle von KIBAG arbeiten leise, erschütterungsfrei und hochpräzise bis 40 Meter in die Tiefe.**



KIBAG. **Aus gutem Grund.**



## Genauso effizient wie wirtschaftlich.

**Die Lösung für verdichtetes Bauen.** Infolge der heutigen Baugrundreserven wird zunehmend in anspruchsvollen sowie in städtischen Gebieten gebaut. Diese Gegebenheiten erfordern neue, verbesserte Pfahlsysteme – einerseits hinsichtlich Lärmemissionen, andererseits hinsichtlich Erschütterungen, Einbautechnik und Setzungsverhalten.

**Eine wirtschaftliche Alternative.** Der patentierte Schraubpfahl der KIBAG kombiniert die Vorteile moderner Pfahltechniken und wird hauptsächlich in weichgelagerten und feinkörnigen Baugrundverhältnissen eingesetzt, eignet sich aber auch hervorragend bei kompakteren Zwischenschichten. Der Schraubpfahl aus Fertigbeton wird mit Hilfe eines Gestänges erschütterungsfrei und lärmarm in den Untergrund eingedreht. Durch seine optimale Ergonomie und aufgrund der modernen Einbautechnik wird das Baugrundmaterial seitlich verdrängt, so dass kaum Material gefördert wird. Dadurch eignet sich das System für weichen Untergrund mit Tiefen von bis zu 40 Metern. Das KIBAG Schraubpfahlsystem stellt eine wirtschaftlich interessante Alternative zu Ramm-, Verdränger- und Bohrpfählen dar.

**Zertifiziert und persönlich.** Bauen mit der KIBAG führt systematisch zum Erfolg. Die Qualität unserer Arbeiten ist schweizweit anerkannt und sie erfolgen auf der Grundlage der aktuellen Normen des Qualitätsmanagements. Der direkte Weg zur optimalen Lösung führt immer über das persönliche Gespräch. Kommen Sie mit Ihrem Anliegen auf uns zu – wir freuen uns auf Ihre individuelle Herausforderung.



Gerne für Sie da!

### Christoph Althaus

Spartenleiter Verdrängerpfähle  
Telefon direkt 058 387 24 07  
Mobile 079 504 60 28  
[c.althaus@kibag.ch](mailto:c.althaus@kibag.ch)



### Daniel Hasler

Geschäftsführer KIBAG  
Wasser- und Spezialtiefbau  
Telefon direkt 058 387 19 79  
Mobile 079 787 34 93  
[d.hasler@kibag.ch](mailto:d.hasler@kibag.ch)





# Massgeschneidert auf Ihre Bedürfnisse.

## Vorteile Schraubpfähle

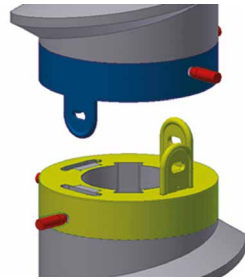
- Minimierung der Lärmemission
- Erschütterungsfrei
- Sicherstellung der Pfahlabmessungen und gleichbleibende Pfahleigenschaften
- Hohe Mantelreibung infolge Gewindepprofilierung
- Anschlussbewehrung in Hohlraum einbaubar
- Einbau von Erdwärmesonden möglich (Hohlraum des Pfahls)
- Pfahlelemente sind kuppelbar (Schweisskupplungen)
- Keine Probleme mit Porenwasserspannungen
- Bodenverdichtung (Verdrängungspfahl)

## Technische Daten

### Pfahlabmessungen

Aussendurchmesser  $\varnothing$  490 mm

Pfahllängen bis 40 m möglich



# Ein Schraubpfahlsystem mit Profil.

## Überlegene Eigenschaften

- Hoher innerer Tragwiderstand und hohe Pfahlqualität infolge hochfestem Beton
- Keine Betonierarbeit im Grundwasser nötig – bessere Umweltverträglichkeit
- Stabiler Pfahlquerschnitt auch in drückendem Untergrund, beispielsweise bei Lehm
- Einfache Kontrollmöglichkeit der Pfahldimension dank Hohlraum

## Die KIBAG beherrscht alle Systeme

Ob Schraub-, Ramm-, Verdränger oder Bohrpfähle: Die KIBAG gehört zu den führenden Anbietern im Spezialtiefbau und berät Sie gerne, welches System Ihre Anforderungen am effizientesten erfüllt.





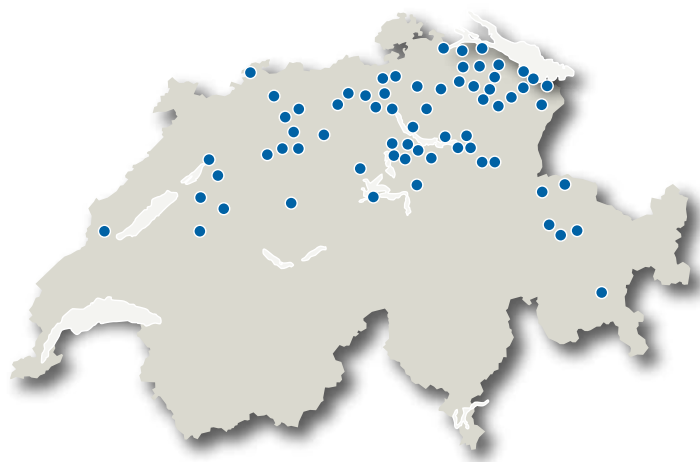
## Die KIBAG baut auf Vielfalt.

**KIBAG Bauleistungen.** Die Baubetriebe der KIBAG sind in der ganzen Schweiz zuhause und umfassen sämtliche Leistungen in den Bereichen Strassen- und Tiefbau, Wasserbau, Spezialtiefbau, Rückbau, Bohrungen, Kanaltechnik und Erdwärmesonden. Ergänzt werden die Baubetriebe durch die KIBAG Infra, welche sich als Gesamtbaudienstleister im Infrastrukturbereich versteht, eine Bausupport-Abteilung sowie die Technischen Dienste, welche für sämtliche Werkstatteleistungen verantwortlich sind.

**KIBAG Baustoffe.** Die KIBAG ist eine der führenden Baustoffproduzentinnen der Schweiz. Wir produzieren Kies, Sand, Splitt und Schotter, betreiben Kies- und Betonwerke sowie Ablagerungsstellen, liefern Transportbeton und -mörtel, betreiben einen Betonpumpen- und Mulden-Service, ein eigenes Prüflabor und stellen mit einem eigenen, hochentwickelten Logistiksystem sicher, dass die Baustoffe immer zuverlässig dort ankommen, wo sie gerade gebraucht werden.

**KIBAG Entsorgung und Recycling.** Die KIBAG recycelt und entsorgt schadstoffhaltige Bauabfälle und führt Boden- und Untergrunddekontaminationen durch. Die aus dem Recycling wiedergewonnenen Produkte werden als hochwertige Recyclingbaustoffe wiederverwendet.

**Die KIBAG – fundierte Werte seit 1926.** Die KIBAG unterstützt den Menschen in seinem Bedürfnis, die Welt immer wieder neu zu erbauen und steht für Erfahrung, Kompetenz, Leistung und Qualität. Die KIBAG beschäftigt rund 2000 Mitarbeitende an über 60 Standorten in der ganzen Schweiz und nimmt ihre Verantwortung gegenüber Gesellschaft und Natur aktiv wahr. Mehr Informationen über die KIBAG finden Sie unter [kibag.ch](http://kibag.ch)



**KIBAG Bauleistungen AG**  
Wasser- und Spezialtiefbau  
[wasserspezialtiefbau.ch](http://wasserspezialtiefbau.ch)  
**KIBAG. Aus gutem Grund.**

Steinackerstrasse 10  
8902 Urdorf  
Telefon 058 387 24 24  
[spezialtiefbau@kibag.ch](mailto:spezialtiefbau@kibag.ch)

Rotzloch 10  
6362 Stansstad  
Telefon 058 387 24 00  
[info.stansstad@kibag.ch](mailto:info.stansstad@kibag.ch)