



Einlaufbauwerk Stausee Solis

Bauherr

Elektrizitätswerk der Stadt Zürich (EWZ)
Luggwegstrasse 9
8048 Zürich

Auftraggeber

Strabag AG
Okenstrasse 4
8037 Zürich

Bauleitung

Strabag AG
Okenstrasse 4, 8037 Zürich
Herr Franz Hutter, Telefon 078 669 99 62

Bausumme

CHF 670'000.-

Ausführung

Mai 2011 bis Juli 2011
Herbst / Winter 2011-2012



Referenzobjekt

Einlaufbauwerk Stausee Solis

Funktion der KIBAG

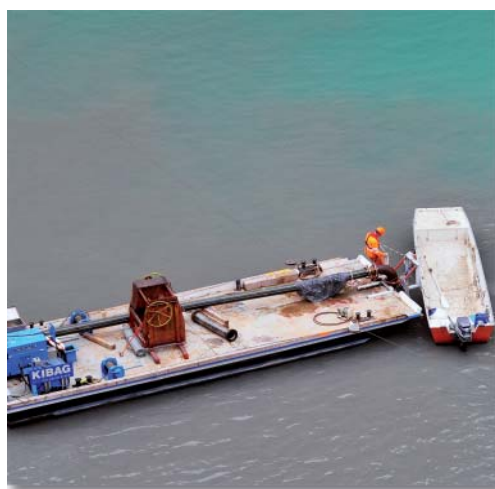
Subunternehmer (Aushubarbeiten mit Schwimm-Saugbagger)

Hauptbeteiligte KIBAG

Projektleiter: Beat Plüss

Bauführer: Alain Blumer

Vorarbeiter: Leo von Flüe



Besonderheiten

- Das Saugen in einer Tiefe von 15 m und der Einsatz eines Schwimm-Saugbaggers in dieser Grösse war eine neue Herausforderung.
- Es hat sich auch bewährt, den Bagger mit einem Fräskopf auszustatten um die grobe Körnung des Geschiebs aufzulockern.

Technische Daten

Schwimm-Saugbagger

- Tagesleistung bis 1'000 m³ / Tag
- Saugtiefe bis 30 m
- Länge Transportleitung bis 500 m
- Durchmesser Saugleitung DN 200 mm
- Steingrösse bis 120 mm
- Gewicht Saugbagger ca. 30 t / Länge 18 m / Breite 3.70 m

Aushubarbeiten Schwimm-Saugbagger

- 1. Etappe ca. 10'000 m³
- 2. Etappe ca. 15'000 m³

Projektbeschreibung

Im Rahmen von Sanierungs- und Leistungssteigerungsmassnahmen im Strausse Solis bzw. bei dessen Pumpspeicherkraftwerk galt es einen Unterwasserleitdamm mit Aushubmaterial aus dem See zu erstellen. Das Aushubmaterial wird mit dem Saugbagger von minus 15 Meter entnommen und mittels einer Transportleitung zur Einbringstelle verschoben und als Schüttung unter Wasser auf minus 10-20 Meter wieder eingebaut.