



Spundwände Novartis Campus, Basel

Bauherr

Novartis Pharma AG
Basel

Auftraggeber

Implenia Bau AG, Basel

Bauleitung

WGG Schnetzer Puskas
Güterstrasse 144, 4002 Basel
Frau Salomé Hug, Telefon 061 367 77 77

Bausumme

CHF 330 000.–

Ausführung

2006–2007

Funktion KIBAG

Subunternehmer



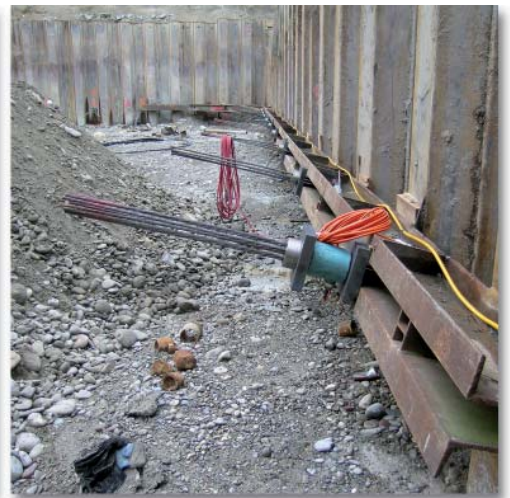
Referenzobjekt

Spundwände Novartis Campus, Laborgebäude Research, Basel

Hauptbeteiligte KIBAG

Bauführer: Fritz Neiger

Poliere: Walter Pfyffer, Hermann Renggli, Karl Theiler



Besonderheiten

- Einbau der Spundwände in 2 Wochen
- Ausbau der gesamten Spundwandfläche ab Niveau +/- 0.00 nicht möglich
- Pneukran ATF-60/4 mit 500-t-Pneukran in Baugrube (-10 m) heben

Technische Daten, Tätigkeiten

- Spundwände 2 300 m²
- Baugrubenaussteifung 10 t

Projektbescrieb

Nach dem erfolgten Voraushub auf ein Niveau von minus 10 Metern konnten die Spundwände nach den Vorbohrungen einvibriert und in die Molasse eingebunden werden. Die Ankerlongarinen wurden in zwei Ebenen eingebaut, bis der definitive Aushub auf ein Niveau von minus 17,85 Metern erstellt werden konnte.