



## Kleinwasserkraftwerke untere Lorze, Cham

### **Bauherr**

WWZ Energie AG, Cham  
Herr Rolf Gähwiler, Telefon 041 748 48 27

### **Totalunternehmer**

TU Kraftwerke untere Lorze  
c/o KIBAG Strassen- und Tiefbau, Zug

### **Federführung TU**

KIBAG Infra  
Mirko Sennhauser, Erich Tschopp  
Telefon 044 487 41 41

*Technische Projektleitung TU*  
HYDRO-SOLAR Engineering AG  
Markus Hintermann, Paul Dietschi  
Telefon 061 963 00 33

### *Weitere Gesellschafter TU*

- FMB Engineering AG  
Fernando Binder, Christoph Freimoser  
Telefon 041 761 68 38
- Wiegert & Bähr Maschinenbau GmbH  
Bernhard Wallmeyer, Markus Rest  
Telefon 0049 (7843) 9468 12



### Referenzobjekt

Kleinwasserkraftwerke untere Lorze, Cham

### Bausumme

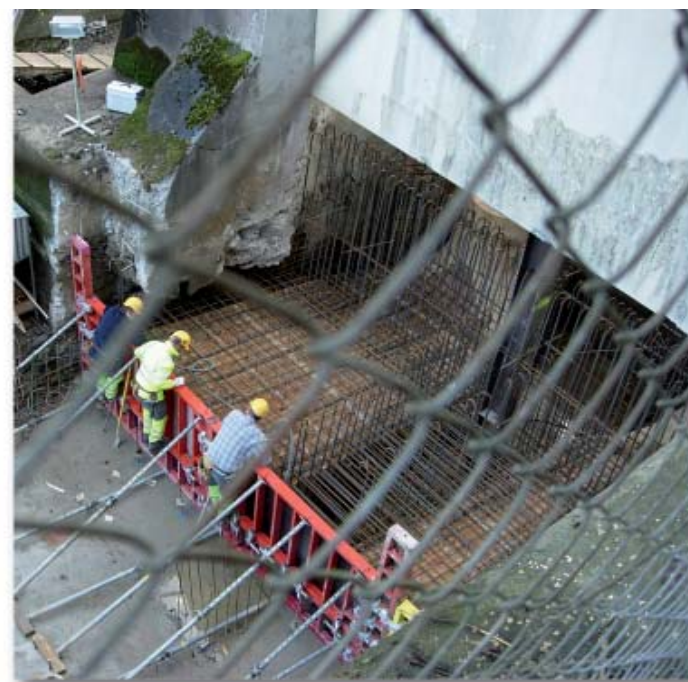
CHF 14.2 Mio.

### Bauzeit für Planung und Ausführung

2008 -2011

### Involvierte Betriebe der KIBAG

KIBAG Infra  
 KIBAG Strassen- und Tiefbau, Zug  
 KIBAG Wasser- und Spezialtiefbau, Bäch  
 KIBAG Bohrungen, Bäch  
 Technische Dienste Bäch



### Besonderheiten

- Im Leistungsumfang des Totalunternehmers war als Vorlauf zur Ausführungsplanung und Bauausführung ein umfangreiches Variantenstudium bezüglich Wahl der Technik und somit die entsprechende Wirtschaftlichkeit enthalten.
- Ertüchtigung der alten Kraftwerkszentralen
- Gesamtanierung der alten Kraftwerkszentralen nach Vorgaben der Denkmalpflege

### Technische Daten / Tätigkeiten

- |  |                      |
|--|----------------------|
| • Sanierung der Kraftwerke               | 3 Stk.               |
| • Turbinen inkl. allen Anbaugeräte       | 4 Stk.               |
| • Sanierung der Kanäle                   | 700 m <sup>2</sup>   |
| • Werkleitungen neu erstellen            | 1'500 m'             |
| • Erstellung neuer Kanalabschlüsse       | 1'400 m'             |
| • Spundwände                             | 200 m <sup>2</sup>   |
| • Nassbaggerungen                        | 4'000 m <sup>3</sup> |
| • Beton für sämtliche Bauarbeiten        | 2'000 m <sup>3</sup> |
| • Fischaufstiegshilfen mit Borstenpässen | 3 Stk.               |
| • Bau einer Wehranlage                   |                      |

### Projektbeschreibung

Die drei Flusskraftwerke, Untermühle, Hagendorn und Frauental, und ihre Zu- und Ablaufbauwerke sind durch etliche Hochwasserereignisse in den vergangenen Jahren arg in Mitleidenschaft gezogen worden. Im Rahmen einer Gesamtanierung gilt es ein Optimum an Leistungsfähigkeit zu erzielen.