



Stahl im Tiefbau Wellstahlkonstruktion

Leistungsbereich

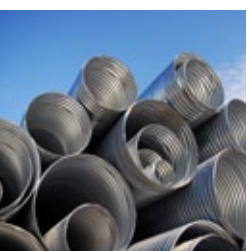
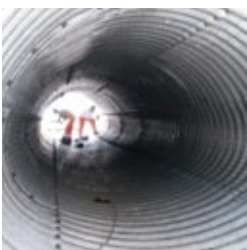
Wir können Sie von Beginn an unterstützen, sei es in der Beratung, Planung oder Montage. Bei der Realisation Ihrer Ideen und Vorgaben bieten wir Ihnen eine umfassende Beratung und können Ihnen normengerechte Lösungen anbieten.

Unsere kurzen Entscheidungswege bei der Planung, der Produktion und der Montage tragen dazu bei, die Kosten und Termine im vorgegeben Rahmen einzuhalten.

Kontaktieren Sie unsere Fachleute!

Einsatzbereiche

- Bachdurchlässe
- Personenunterführungen
- Überführungen im Personen- und Strassenverkehr
- Tagbautunnels
- Silos
- Amphibiendurchlässe
- Infrastrukturkanäle
- Schalungen
- Schachtverbau





Stahl im Tiefbau

Wellstahlkonstruktion

Eigenschaften

Mit einer fachgerechten Montage und Hinterfüllung der Konstruktion lassen sich Spannweiten und Durchmesser in fast allen Dimensionen realisieren. Aufgrund eines vielfältigen Sortiments an Form- und Passstücken lässt sich das Produkt optimal an die örtlichen Gegebenheiten anpassen. Durch die Elementbauweise ergeben sich Vorteile beim Transport auf die Baustelle und beim Einbau vor Ort. Ebenfalls besteht die Möglichkeit der Vormontage im Werk und/oder auf dem Bauplatz, was die Bauzeiten verkürzt.

Das Tragsystem in Wellstahl darf als setzungsunempfindliche Bauweise betrachtet werden. Aufgrund dieser Tatsache lassen sich Bauwerke auch in schlecht tragfähigen bzw. setzungsempfindlichen Untergründen realisieren. Durch eine geeignete Querschnittswahl und entsprechende Bettung des Bauwerkes resp. des Rohres können die situativ erforderlichen, statischen Belange abgedeckt werden.



Mögliche Querschnitte

Kreisprofil



Maulprofil



Unterführungsprofil



Arten von Bogenprofilen



Ab Lager bieten wir die Durchmesser 300 bis 1200 mm an. Sind grössere Abmessungen erforderlich, werden die Bauwerke in Segmenten hergestellt.

Um eine kompetente Auskunft über die möglichen und in Ihrem Projekt optimalen Querschnitte und Abmessungen zu erhalten, kontaktieren Sie unsere Fachleute!

Vorteile der Wellstahlkonstruktionen

- Grosse Tragkraft
- Geringes Einbaugewicht
- Hoher Vorfertigungsgrad
- Kurze Bauzeit
- Setzungsunempfindliche Bauweise
- Sofort belastbar (nach korrekter Hinterfüllung)
- Geringer Unterhalt der Konstruktion (guter Korrosionsschutz)
- Kostengünstig