

KIBAG Baustoffe

OST
SCH

Kies und Sand • Beton • Betonpumpen • Zentrallabor

Preisliste 2012 Ostschweiz

Disposition 071 310 21 30 • Verkauf 071 388 40 00 • www.kibag.ch



KIBAG. **Aus gutem Grund.**

| | | |
|-------------------------------------|--|--|
| Bestellungen für alle Werke: | KIBAG Baustoffe Ostschweiz Bildstrasse 6, 9015 St. Gallen | Tel. 071 310 21 30, Fax 071 310 21 33 |
| Beratung und Verkauf: | KIBAG Baustoffe Ostschweiz Bildstrasse 6, 9015 St. Gallen kiesbeton.ostsch@kibag.ch | Tel. 071 388 40 00, Fax 071 388 40 09 |
| Regionalleitung: | KIBAG Baustoffe Ostschweiz Bildstrasse 6, 9015 St. Gallen | Tel. 071 388 40 04, Fax 071 388 40 09 |
| Betonwerke: | KIBAG Beton AG Werk Weinfelden Rüteliholzstrasse 6, PF, 8570 Weinfelden | KIBAG Beton AG Werk St. Gallen Bildstrasse 6, 9015 St. Gallen |
| Kieswerke: | KIBAG Kies Weinfelden AG Rüteliholzstrasse 6, PF, 8570 Weinfelden | KIBAG Kies Waldkirch AG Ronwil, 9205 Waldkirch |
| Kiesgrube: | KIBAG Kies Weinfelden AG Grube Hohentannen, 9216 Hohentannen | |
| Ablagerungsstellen: | KIBAG Kies Weinfelden AG Grube Hohentannen, 9216 Hohentannen | KIBAG Kies Waldkirch AG Ronwil, 9205 Waldkirch |

■ Regionalleitung



Andreas Schmutz

T 071 388 40 04



Stefan Kistler

T 071 388 40 00

■ Disposition und Fuhrpark



Paul Brunner

T 071 310 21 30



Beat Schoch

T 071 310 21 30

■ Zentrallabor



Ursina Kürsteiner
Laborchefin

T 055 460 24 05

Weitere
Ansprechpartner:

Sandro Bühler
Dario Pedrana
Urban Hutter
Hans Luchsinger
Erich Walker

Kies/Sand

| | |
|---|---|
| Kies/Sand-Materialien, Kieswerk Weinfelden | 4 |
| Kiessand-Materialien, Grube Hohentannen, Ablagerungen | 5 |
| Kies/Sand-Materialien, Kieswerk Waldkirch, Ablagerungen | 6 |
| Verkaufs- und Lieferbedingungen | 7 |

Beton

| | |
|---|-----|
| Beton nach Eigenschaften SN EN 206-1 | 8–9 |
| Diverse Betonsorten | 10 |
| Diverse RC-Betonsorten, Betonzusatzmittel | 11 |
| Transportpreise Beton, Werk Weinfelden | 12 |
| Transportpreise Beton, Werk St.Gallen | 13 |
| Betonnorm SN EN 206-1 | 14 |
| Technische Bestimmungen und Nebenleistungen zur Preisliste | 15 |
| Verkaufs- und Lieferbedingungen | 16 |
| Allgemeine Verkaufs- und Lieferbedingungen für Transportbeton | 17 |

Betonpumpen

| | |
|---|----|
| Betonpumpen-Service bis 24 m | 18 |
| Betonpumpen-Service bis 36 m + Fahrmischerpumpe | 19 |
| Betonpumpen-Service bis 46 m | 20 |
| Betonpumpenservice, Leistungsbestimmungen, Regieansätze | 21 |
| Arbeitsbereiche 24 m und 36 m | 22 |
| Arbeitsbereiche 46 m und Fahrmischerpumpe | 23 |

KIBAG Zentrallabor

| | |
|--|----|
| Das KIBAG Zentrallabor | 24 |
| Prüfungen an Gesteinskörnungen und Schotter, Frischbeton-Prüfungen | 25 |
| Festbeton-Prüfungen, Externe Prüfungen | 26 |

Mit dieser Preisliste werden alle bisherigen Preislisten ersetzt und ungültig.

Kies-/Sand-Materialien

Kieswerk Weinfelden

Preise ab Werk pro to und m³ Kies/Sand lose (exkl. MwSt.)

| Art. Nr. | Materialbezeichnung | Korngrösse in mm | Raumgewicht to/m ³ | Ab Werk Fr./to | Ab Werk Fr./m ³ |
|--|-------------------------|------------------|-------------------------------|----------------|----------------------------|
| Feine Gesteinskörnungen | | | | | |
| 130* | Sand ungewaschen | 0 - 4 | 1.45 | 49.00 | 71.10 |
| 144 | Sand gewaschen | 0 - 4 | 1.55 | 46.50 | 72.10 |
| 510 | Brechsand | 0 - 4 | 1.48 | 49.00 | 72.50 |
| Grobe Gesteinskörnungen | | | | | |
| Korngruppen | | | | | |
| 180 | Grobsand | 4 - 8 | 1.60 | 37.00 | 59.20 |
| 340 | Feinkies | 8 - 16 | 1.63 | 35.00 | 57.10 |
| 350 | Mittelkies | 16 - 32 | 1.60 | 34.00 | 54.40 |
| 360 | Grobkies | 32 - 45 | 1.56 | 35.00 | 54.60 |
| 520 | Splitt | 4 - 8 | 1.35 | 50.00 | 67.50 |
| 530 | Splitt | 8 - 11 | 1.35 | 47.50 | 64.10 |
| 540 | Splitt | 11 - 16 | 1.40 | 46.00 | 64.40 |
| 550 | Splitt | 16 - 22 | 1.45 | 44.50 | 64.50 |
| 560* | Schotter | 22 - 32 | 1.45 | 51.50 | 74.70 |
| Korngemische | | | | | |
| 264 | Pflästersand | 0 - 8 | 1.65 | 43.50 | 71.80 |
| 400 | Betonkies | 0 - 16 | 1.75 | 38.00 | 66.50 |
| 420 | Betonkies | 0 - 32 | 1.82 | 34.00 | 61.90 |
| 440 | Betonkies | 0 - 45 | 1.85 | 32.00 | 59.20 |
| 344 | Kiesgemisch | 4 - 16 | 1.62 | 36.00 | 58.30 |
| 459 | Kiesgemisch | 4 - 32 | 1.70 | 31.00 | 52.70 |
| Kiessand für Fundamentalschichten | | | | | |
| 700* | Strassenkies, gebrochen | 0 - 16 | 1.77 | 37.50 | 66.40 |
| 710* | Strassenkies, gebrochen | 0 - 32 | 1.82 | 34.00 | 61.90 |
| 830* | Wandkies II | 0 - 100 | 1.90 | 25.00 | 47.50 |
| 860* | Wandkies I | 0 - 63 | 1.86 | 29.50 | 54.90 |
| 665* | Flickschotter | 0 - 16 | 1.75 | 40.50 | 70.90 |
| 666* | Grabenkies | 0 - 16 | 1.75 | 28.50 | 49.90 |
| 532* | Jurasplitt | 0 - 20 | 1.45 | 46.00 | 66.70 |
| 380* | Geröll | 50 - 90 | 1.58 | 50.00 | 79.00 |

* nicht zertifizierte Produkte

Kies/Sand-Materialien**Grube Hohentannen**Preise ab Werk pro to und m³ Kies/Sand lose (exkl. MwSt.)

| Art. Nr. | Materialbezeichnung | Bemerkung | Raumgewicht to/m ³ | Ab Grube Fr./to | Ab Grube Fr./m ³ |
|--|---------------------|-------------------------|-------------------------------|-----------------|-----------------------------|
| Kiessand für Fundamentalschichten und Findlinge | | | | | |
| 861 | Wandkies I | in etwa Sieblinie KS I | 1.80 | 27.80 | 50.00 |
| 862 | Wandkies II | in etwa Sieblinie KS II | 1.80 | 22.80 | 41.00 |
| 782 | Findlinge | | | 100.00 | – |

**Ablagerungen**

Ablagerungsbedingungen

- Die Betreuung der Ablagerungsstellen ist in der Betriebsordnung und dem dazugehörigen Reglement festgelegt.
- Die Einbringmenge und die Anlieferungszeit werden vom Abbauchef festgelegt und können von diesem kurzfristig geändert werden.
- Verrechnet werden 9 m³ für 3-Achs-Kipper, 12 m³ für 4-Achs-Kipper, 15 m³ für 5-Achs-Kipper und 16 m³ für Schlepper.
- Für jeden Auftrag hat bei Ablagerungsbeginn eine vollständig ausgefüllte und visierte Deklaration für Materialablagerungen des Unternehmers vorzuliegen.
- Bei schlechter Witterung behalten wir uns vor, kein Ablagerungsmaterial anzunehmen oder einen Zuschlag zu verrechnen.

Ohne vorgängige Auftragsbestätigung durch die KIBAG darf kein Aushubmaterial angeliefert werden.

In allen Ablagerungsstellen der KIBAG darf nur unverschmutztes Aushub-, Ausbruch-, Abraum- und Erdmaterial zugeführt werden.

Die Anlieferung wird überwacht.

| Art. Nr. | Materialbezeichnung | Bemerkung | An Grube Fr./m ³ |
|-------------------|--------------------------------|----------------|-----------------------------|
| Ablagerung | | | |
| 921 | unverschmutztes Aushubmaterial | lose Wagenmass | 15.00 |
| 94 | Schlechtwetterzuschlag | | 3.00 |
| 60 | Nassmaterialzuschlag | | 5.00 |

Kies-/Sand-Materialien**Kieswerk Waldkirch**Preise ab Werk pro to und m³ Kies/Sand lose (exkl. MwSt.)

| Art. Nr. | Materialbezeichnung | Korngrösse in mm | Raumgewicht to/m ³ | Ab Werk Fr./to | Ab Werk Fr./m ³ |
|--|-------------------------------------|------------------|-------------------------------|----------------|----------------------------|
| Feine Gesteinskörnungen | | | | | |
| 144 | Sand gewaschen | 0 - 4 | 1.55 | 50.00 | 77.50 |
| Grobe Gesteinskörnungen Korngruppen | | | | | |
| 360 | Grobkies, rund, gewaschen | 32 - 45 | 1.56 | 37.00 | 57.70 |
| Korngemische | | | | | |
| 400 | Betonkies, gebrochen | 0 - 16 | 1.75 | 33.00 | 57.80 |
| 420 | Betonkies, gebrochen | 0 - 32 | 1.82 | 30.00 | 54.60 |
| 459 | Sickerkies, gebrochen | 4 - 32 | 1.65 | 31.50 | 52.00 |
| 163 | Grubensand ungewaschen | 0 - 8 | 1.55 | 6.50 | 10.10 |
| Kiessand für Fundamentalschichten | | | | | |
| 700 | Strassenkies frostsicher, gebrochen | 0 - 16 | 1.77 | 33.00 | 58.40 |
| 710 | Strassenkies frostsicher, gebrochen | 0 - 32 | 1.82 | 30.00 | 54.60 |
| 850* | ungebundenes Gemisch (KS I) | 0 - 45 | 1.85 | 23.50 | 43.50 |
| 840 | Geröll, gebrochen | 8 - 63 | 1.65 | 30.00 | 49.50 |
| 830 | Wandkies II | 0 - X | 1.90 | 20.50 | 39.00 |
| 666 | Grabenkies rund | 0 - 16 | 1.75 | 30.00 | 52.50 |
| 831 | Auffüllmaterial | – | 1.95 | 15.00 | 29.30 |

* zertifiziertes Produkt nach Norm SN 670 119a – NA

Ablagerungen**Ablagerungsbedingungen**

- Die Betreuung der Ablagerungsstellen ist in der Betriebsordnung und dem dazugehörigen Reglement festgelegt.
- Die Einbringmenge und die Anlieferungszeit werden vom Abbauchef festgelegt und können von diesem kurzfristig geändert werden.
- Verrechnet werden 9 m³ für 3-Achs-Kipper, 12 m³ für 4-Achs-Kipper, 15 m³ für 5-Achs-Kipper und 16 m³ für Schlepper.
- Für jeden Auftrag hat bei Ablagerungsbeginn eine vollständig ausgefüllte und visierte Deklaration für Materialablagerungen des Unternehmers vorzuliegen.
- Bei schlechter Witterung behalten wir uns vor, kein Ablagerungsmaterial anzunehmen oder einen Zuschlag zu verrechnen.

Ohne vorgängige Auftragsbestätigung durch die KIBAG darf kein Aushubmaterial angeliefert werden.**In allen Ablagerungsstellen der KIBAG darf nur unverschmutztes Aushub-, Ausbruch-, Abraum- und Erdmaterial zugeführt werden.****Die Anlieferung wird überwacht.**

| Art. Nr. | Materialbezeichnung | Bemerkung | An Grube Fr./m ³ |
|-------------------|--------------------------------|----------------|-----------------------------|
| Ablagerung | | | |
| 921 | unverschmutztes Aushubmaterial | lose Wagenmass | 15.00 |
| 94 | Schlechtwetterzuschlag | | 3.00 |
| 60 | Nassmaterialzuschlag | | 5.00 |

Verkaufs- und Lieferbedingungen für Sand und Kies

Für alle Offerten und Verkäufe gelten nachstehende Bedingungen:

- Das Materialvolumen und die Tonnagen basieren auf der Messung bei der Abgabestelle.
- Kiesmaterial für die Herstellung von Beton mit höherer Qualität oder besonderen Eigenschaften bedingt Vorversuche und ist ausdrücklich zu bestellen. Spezifische Eigenschaften und der Preis müssen vorgängig mit dem Lieferwerk schriftlich vereinbart werden. Vorversuche gehen zu Lasten des Bestellers.
- Gewaschenes Kiesmaterial kann allenfalls bis zu 30% gebrochene Anteile enthalten.
- Bei Lieferschwierigkeiten infolge höherer Gewalt und Betriebsstörungen behält sich das Lieferwerk vor, die Lieferzeiten entsprechend zu verlängern.
- Allfällige Beanstandungen hinsichtlich Qualität und/oder Menge des gelieferten Materials sind während des Ablads, spätestens jedoch vor Verwendung des Materials geltend zu machen und sofort schriftlich zu bestätigen. Bei begründeten Beanstandungen ist das Lieferwerk berechtigt, Ersatz- oder Nachlieferung zu leisten.
- Die **Gültigkeit** von individuellen **Offerten** auf Einzelobjekten ist unter Vorbehalt offizieller Preisänderungen auf **3 Monate** beschränkt.
- **Bestellungen für den Folgetag müssen bis spätestens 16.00 Uhr des Vortages vorgenommen werden.**
- **Preisangaben und die Verrechnung der Sand- und Kiesmaterialien erfolgen ausschliesslich in Tonnen.**
- **Die Preisangaben in der Preisliste in Kubikmeter sind als Richtwerte zu verstehen, da die Schüttgewichte einer Streuung unterliegen.**

Zuschläge für Nacht- und Überzeitarbeit

| | | | |
|-----------------------|--------------------------------|--------------|-------------------|
| Normale Überzeit | 18.30 – 20.00 | Fr. 5.60/to | |
| Nacharbeit | 20.00 – 06.00 | Fr. 10.60/to | minimal Fr. 600.– |
| Samstag/Sonntagarbeit | Samstag 00.00 bis Montag 06.00 | Fr. 12.50/to | minimal Fr. 700.– |

Bewilligungsgebühren werden separat verrechnet.

Transportbedingungen

Bedingungen für Kies/Sand/Wandkies-Transporte pro to ab Werk (exkl. MwSt.)

- Für Lieferungen franko Baustelle wird eine Offertanfrage empfohlen.
- Bei Frankolieferungen werden einwandfreie Zufahrtsverhältnisse sowie ungehinderte Entladungsmöglichkeiten vorausgesetzt.
- Ohne ausserordentliche Bestellung liegt die Wahl des Transportmittels ausschliesslich beim Lieferwerk.
- Als **Mindesttransportmenge** wird für 4-Achs-Kipper/Fahrmischer/Silofahrzeug **17 to** pro Fuhre, für 3-Achs-Kipper 11 to pro Fuhre, verrechnet.
- Für Fuhren mit **Fahrmischer/Silofahrzeug** wird auf dem Kippertarif ein Zuschlag von **Fr. 2.50/to** verrechnet.
- In der Frankolieferung ist eine **maximale Entlade- und Wartezeit** auf der Baustelle von **5 Minuten pro Fuhre** inbegriffen. Längere Warte-/Abladezeiten werden in Regie mit Fr. 155.–/h separat verrechnet.
- Bei Fuhren mit **Fahrmischer mit Förderband** wird auf dem Fahrmischertarif für den Bandablad ein Zuschlag von **Fr. 25.–/to** verrechnet.

Zahlungsbedingungen

- **Sämtliche aufgeführten Preise verstehen sich exkl. MwSt.**
- 30 Tage mit 2% Skonto oder 45 Tage netto ab Fakturadatum.
- Nach Ablauf der Zahlungsfrist belasten wir zusätzlich 7% Verzugszins.
- Jede Verrechnung mit irgendwelchen Gegenansprüchen ist ausgeschlossen.
- Für **Lieferungen an Barzahler** erfolgt ein **Zuschlag von Fr. 20.–/Lieferung**.

Erfüllungsort und Gerichtsstand ist das Geschäftsdomizil des Lieferwerkes. Für die Beurteilung von Streitigkeiten sind ausschliesslich die ordentlichen Gerichte zuständig.

Preisänderungen bleiben vorbehalten.

Die Kieswerke Basel, Birr, Edlibach, Nuolen, Seewen, Stadel, Schafisheim und Weinfeldern sind nach der SN 670 102, bzw. EN 12620:2002 zertifiziert.

Die Kieswerke Seewen, Stadel und Weinfeldern sind zusätzlich nach der SN 670 103 bzw. EN 13043:2002 zertifiziert und das Kieswerk Seewen nach der SN 670 110 bzw. EN 13450:2002 zertifiziert.

Schliesslich sind die Werke Stadel, Waldkirch und Regensdorf nach SN670119 bzw. EN 13242:2002/13285:2003 zertifiziert.



Beton nach Eigenschaften SN EN 206-1

Preise ab Werk pro m³ Beton (exkl. MwSt.)

| Sorten Nr. | Festigkeits- klasse | Expositions- klasse/-gruppe | Konsistenz | Grösstkorn | Max. W/B | K = Kranbeton P = Pumpbeton PF = Pfahlbeton | Preis ab Werk Fr./m ³ | Artikel Nr. |
|------------|------------------------|--------------------------------|------------|------------|----------|---|-------------------------------------|-------------|
|------------|------------------------|--------------------------------|------------|------------|----------|---|-------------------------------------|-------------|

Expositionsklassengruppe A - XC2, XC1

| | | | | | | | | |
|------|---------------|-----|-----|----|------|-----|---------------|--------|
| A100 | C25/30 | XC2 | C 3 | 32 | 0.65 | K | 176.00 | 110100 |
| A101 | C25/30 | XC2 | C 3 | 32 | 0.65 | P | 179.00 | 110101 |
| A153 | C25/30 | XC2 | C 3 | 16 | 0.65 | K+P | 193.00 | 110153 |

Expositionsklassengruppe B - XC3; XC2; XC1

| | | | | | | | | |
|-------|---------------|-----|-----|----|------|----------|---------------|--------|
| B 200 | C25/30 | XC3 | C 3 | 32 | 0.60 | K | 179.00 | 110200 |
| B 201 | C25/30 | XC3 | C 3 | 32 | 0.60 | P | 183.00 | 110201 |
| B 204 | C25/30 | XC3 | C 3 | 32 | 0.60 | K+P Mono | 194.50 | 110204 |
| B 251 | C25/30 | XC3 | C 3 | 16 | 0.60 | K+P | 195.50 | 110251 |
| B 264 | C25/30 | XC3 | C 3 | 16 | 0.60 | K+P Mono | 208.00 | 110264 |

Expositionsklassengruppe B - XC3; XC2; XC1 (wasserdicht*)

| | | | | | | | | |
|-------|---------------|-----|-----|----|------|---|---------------|--------|
| B 230 | C25/30 | XC3 | C 3 | 32 | 0.55 | K | 190.00 | 110230 |
| B 231 | C25/30 | XC3 | C 3 | 32 | 0.55 | P | 193.50 | 110231 |
| B 291 | C25/30 | XC3 | C 3 | 16 | 0.55 | P | 207.00 | 110291 |

Expositionsklassengruppe C - XC4; XF1; XD2a

| | | | | | | | | |
|-------|----------------|----------------|-----|----|------|----------|---------------|--------|
| C 300 | C 30/37 | XC4; XF1; XD2a | C 3 | 32 | 0.50 | K | 197.50 | 110300 |
| C 301 | C 30/37 | XC4; XF1; XD2a | C 3 | 32 | 0.50 | P | 201.50 | 110301 |
| C 304 | C 30/37 | XC4; XF1; XD2a | C 3 | 32 | 0.50 | K+P Mono | 203.00 | 110304 |
| C 306 | C 35/45 | XC4; XF1; XD2a | C 3 | 32 | 0.50 | K+P | 206.00 | 110306 |
| C 351 | C 30/37 | XC4; XF1; XD2a | C 3 | 16 | 0.50 | K+P | 213.00 | 110351 |
| C 364 | C 30/37 | XC4; XF1; XD2a | C 3 | 16 | 0.50 | K+P Mono | 214.00 | 110364 |
| C 353 | C 35/45 | XC4; XF1; XD2a | C 3 | 16 | 0.50 | K+P | 217.50 | 110353 |

Expositionsklassengruppe D (T1) - XF3; XC4; XD1

| | | | | | | | | |
|---------|---------------|-------------|-----|----|------|-----|---------------|--------|
| D 400 T | C25/30 | XF3;XC4;XD1 | C 3 | 32 | 0.50 | K | 208.00 | 111400 |
| D 401 T | C25/30 | XF3;XC4;XD1 | C 3 | 32 | 0.50 | P | 211.00 | 111401 |
| D 451 T | C25/30 | XF3;XC4;XD1 | C 3 | 16 | 0.50 | K+P | 224.50 | 111451 |

Expositionsklassengruppe E (T2) - XF4; XC4; XD1

| | | | | | | | | |
|---------|---------------|-------------|-----|----|------|-----|---------------|--------|
| E 500 T | C25/30 | XF4;XC4;XD1 | C 3 | 32 | 0.50 | K | 213.00 | 111500 |
| E 501 T | C25/30 | XF4;XC4;XD1 | C 3 | 32 | 0.50 | P | 216.50 | 111501 |
| E 551 T | C25/30 | XF4;XC4;XD1 | C 3 | 16 | 0.50 | K+P | 230.00 | 111551 |

Expositionsklassengruppe F (T3) - XF2; XC4; XD3

| | | | | | | | | |
|---------|---------------|-------------|-----|----|------|-----|---------------|--------|
| F 600 T | C30/37 | XF2;XC4;XD3 | C 3 | 32 | 0.45 | K | 225.50 | 111600 |
| F 601 T | C30/37 | XF2;XC4;XD3 | C 3 | 32 | 0.45 | P | 229.00 | 111601 |
| F 651 T | C30/37 | XF2;XC4;XD3 | C 3 | 16 | 0.45 | K+P | 243.50 | 111651 |

* Wasserleitfähigkeit: nach Norm SIA 162/1 Prüfung Nr. 5 ($q_w \leq 159/m^2 \times h$ bei einer Baudicke $d = 20$ cm)

Beton nach Eigenschaften SN EN 206-1

Preise ab Werk pro m³ Beton (exkl. MwSt.)

| Sorten Nr. | Festigkeits- klasse | Expositions- klasse/-gruppe | Konsistenz | Grösstkorn | Max. W/B | K = Kranbeton P = Pumpbeton PF = Pfahlbeton | Preis ab Werk Fr./m ³ | Artikel Nr. |
|------------|------------------------|--------------------------------|------------|------------|----------|---|-------------------------------------|-------------|
|------------|------------------------|--------------------------------|------------|------------|----------|---|-------------------------------------|-------------|

Expositionsklassengruppe G (T4) - XF4; XC4; XD3

| | | | | | | | | |
|---------|----------------|-------------|----|----|------|-----|---------------|--------|
| G 700 T | C 30/37 | XF4;XC4;XD3 | C3 | 32 | 0.45 | K | 231.00 | 111700 |
| G 701 T | C 30/37 | XF4;XC4;XD3 | C3 | 32 | 0.45 | P | 234.00 | 111701 |
| G 751 T | C 30/37 | XF4;XC4;XD3 | C3 | 16 | 0.45 | K+P | 246.50 | 111751 |

Expositionsklassengruppe K - XD3; XF1; XC4 - Kantonsbeton St. Gallen

| | | | | | | | | |
|-------------|----------------|-------------|----|----|------|-----|---------------|-------|
| K 001 (SG1) | C 30/37 | XD3;XF1;XC4 | C3 | 32 | 0.45 | K | 216.50 | 60853 |
| K 002 (SG1) | C 30/37 | XD3;XF1;XC4 | C3 | 32 | 0.45 | P | 219.50 | 60854 |
| K 004 (SG2) | C 30/37 | XD3;XF1;XC4 | C3 | 16 | 0.45 | K+P | 235.00 | 60856 |

Expositionsklassengruppe O - X0

| | | | | | | | | |
|-------------|----------------|----|----|----|---|---|---------------|--------|
| O 007 | C 12/15 | X0 | C1 | 32 | – | K | 147.50 | 110007 |
| O 008 | C 16/20 | X0 | C1 | 32 | – | K | 155.00 | 110008 |
| O 010 (SG3) | C 16/20 | X0 | C3 | 32 | – | K | 156.50 | 110010 |
| O 009 | C 20/25 | X0 | C1 | 32 | – | K | 162.00 | 110009 |
| O 057 | C 12/15 | X0 | C1 | 16 | – | K | 158.00 | 110057 |
| O 058 (SG4) | C 16/20 | X0 | C1 | 16 | – | K | 165.50 | 110058 |
| O 059 | C 20/25 | X0 | C1 | 16 | – | K | 169.50 | 110059 |

Beton für Verkehrsflächen - XF4; XC4; XD3

| | | | | | | | | |
|--------|---------------|-------------|----|----|------|---------------------------------------|---------------|-------|
| F 1446 | C30/37 | XF4;XC4;XD3 | C2 | 32 | 0.45 | F _{ct} =5,5N/mm ² | 238.00 | 61446 |
|--------|---------------|-------------|----|----|------|---------------------------------------|---------------|-------|

Pfahlbeton nach SN EN 1536, einbringen im Trockenen - XC3

| | | | | | | | | |
|----------|----------------|-----|----|----|------|----|---------------|--------|
| H 800 PF | C 25/30 | XC3 | F4 | 32 | 0.60 | PF | 192.50 | 111800 |
| H 850 PF | C 25/30 | XC3 | F4 | 16 | 0.60 | PF | 203.00 | 111850 |

Pfahlbeton nach SN EN 1536, einbringen unter Wasser - XC3

| | | | | | | | | |
|----------|---------------|-----|----|----|------|----|---------------|--------|
| I 900 PF | C25/30 | XC3 | F5 | 32 | 0.60 | PF | 204.00 | 111900 |
| I 950 PF | C25/30 | XC3 | F5 | 16 | 0.60 | PF | 214.00 | 111950 |

Der Chloridgehalt der Sorten ist Cl 0.10

Die Betonsorten können alternative Zuschlagsstoffe enthalten.

W / B Wasserbindemittelgehalt

- als Bindemittel gelten Zement bzw. Zement plus Zusatzstoffe
- Einzelwerte können eine Streuung von ±0.03 aufweisen.

SCC-Beton, Stahlfaser-Beton und weitere Betonsorten auf Anfrage.

Diverse Betonsorten

Preise für erdfeuchten und steifen Beton pro m³ ab Werk (exkl. MwSt.)

| Sorten Nr. | Bezeichnung | Bindemittelgehalt kg/m ³ CEM + ZS | Konsistenz K | Preis ab Werk Fr./m ³ | Artikel-Nr. |
|------------|-------------|--|--------------|----------------------------------|-------------|
| 600 | 0 - 4 | 300 | erdfeucht | 185.00 | 50600 |
| 601 | 0 - 4 | 350 | erdfeucht | 194.00 | 50601 |
| 602 | 0 - 4 | 400 | erdfeucht | 203.00 | 50602 |
| 603 | 0 - 4 | 450 | erdfeucht | 212.00 | 50603 |
| 604 | 0 - 4 | 500 | erdfeucht | 221.00 | 50604 |
| 620 | 0 - 16 | 150 | C1 | 152.00 | 50620 |
| 621 | 0 - 16 | 200 | C1 | 159.00 | 50621 |
| 622 | 0 - 16 | 240 | C2 | 166.50 | 50622 |
| 624 | 0 - 16 | 300 | C2 | 174.00 | 50624 |
| 625 | 0 - 16 | 350 | C2 | 190.00 | 50625 |
| 630 | 0 - 32 | 100 | C1 | 137.50 | 50630 |
| 631 | 0 - 32 | 150 | C1 | 145.50 | 50631 |
| 632 | 0 - 32 | 200 | C1 | 153.00 | 50632 |
| 634 | 0 - 32 | 240 | C2 | 161.00 | 50634 |
| 636 | 0 - 32 | 300 | C2 | 169.00 | 50636 |
| 638 | 0 - 32 | 350 | C2 | 187.00 | 50638 |
| 639 | 0 - 32 | 70 | C1 | 132.50 | 50639 |
| 642 | 4 - 16 | 100 | erdfeucht | 138.00 | 50642 |
| 643 | 4 - 16 | 150 | erdfeucht | 146.00 | 50643 |
| 644 | 4 - 16 | 200 | erdfeucht | 154.00 | 50644 |
| 645 | 4 - 16 | 240 | erdfeucht | 162.00 | 50645 |
| 680 | 4 - 32 | 100 | erdfeucht | 138.00 | 50680 |
| 681 | 4 - 32 | 150 | erdfeucht | 146.00 | 50681 |
| 682 | 4 - 32 | 200 | erdfeucht | 154.00 | 50682 |
| 683 | 4 - 32 | 240 | erdfeucht | 162.00 | 50683 |
| 657 | 16 - 32 | 70 | erdfeucht | 128.50 | 50657 |
| 650 | 16 - 32 | 100 | erdfeucht | 133.50 | 50650 |
| 651 | 16 - 32 | 150 | erdfeucht | 140.50 | 50651 |
| 652 | 16 - 32 | 200 | erdfeucht | 147.50 | 50652 |
| 653 | 16 - 32 | 240 | erdfeucht | 155.50 | 50653 |

Die Betonsorten können alternative Zuschlagsstoffe enthalten.

Diverse RC-Betonsorten

Preise ab Werk pro m³ Beton (exkl. MwSt.)

| Sorten Nr. | Bezeichnung | Bindemittelgehalt kg/m ³ CEM + ZS | Konsistenz K | Preis ab Werk Fr./m ³ | Artikel-Nr. |
|------------|---------------|--|--------------|----------------------------------|-------------|
| RC 150 | 0 – 32 | 150 | C1 | 138.50 | 60824 |
| RC 200 | 0 – 32 | 200 | C1 | 147.50 | 60642 |
| RC 250 | 0 – 32 | 250 | C1 | 156.50 | 60727 |

nur Lieferbar ab Werk St. Gallen

Betonzusatzmittel

Preise ab Werk pro kg Betonzusatzmittel (exkl. MwSt.)

Werden Zusatzmittel vom Besteller verlangt, so garantiert das Lieferwerk nur die bestellte Dosierung des verlangten Produktes. Das Lieferwerk übernimmt keine Haftung für den vom Besteller erwarteten Erfolg. Zusatzmittel für die Abbindeverzögerung und den Frostschutz werden gemäss gültiger Preisliste der Zusatzmittel-Lieferanten separat verrechnet. Ausserordentlich lange Verzögerungszeiten bedingen Vorversuche; Kostenaufwand auf Anfrage.

In den Transportbetonwerken und Fahrmischern werden keine vom Besteller angelieferten Zusatzmittel oder Zusatzstoffe zudosiert.

| | | |
|--------------------------------|--------------|-------------|
| Beton-Verzögerer | VZ | Fr. 7.50/kg |
| Beton-Verflüssiger | HBV/HBV-VZ | Fr. 7.50/kg |
| Beton-Frostschutzmittel | FS (1%) | Fr. 5.50/kg |
| Beton-Luftporenbildner | LP | Fr. 6.00/kg |
| Beton-Dichtungsmittel | Kibaplast-B* | Fr. 6.50/kg |

*ungiftig, nicht gesundheitsschädlich, biologisch abbaubar



Transportpreise Beton

Werk Weinfelden

Preise für Betontransport pro Fuhre ab KIBAG BETON AG, Werk Weinfelden (exkl. MWSt.)

| Bestimmungsort | Fr./Fuhre | Bestimmungsort | Fr./Fuhre | Bestimmungsort | Fr./Fuhre | | | |
|----------------|-------------------|----------------|-----------|----------------------|-----------|------|-----------------------|--------|
| 9556 | Affeltrangen | 169.00 | 8577 | Hagenwil (Nollen) | 140.00 | 8587 | Oberaach | 171.00 |
| 8595 | Altnau | 196.00 | 8580 | Hagenwil b. Amriswil | 199.00 | 8584 | Opfershofen | 117.00 |
| 8514 | Amlikon | 141.00 | 9312 | Hägenschwil | 269.00 | 9565 | Oppikon | 143.00 |
| 8580 | Amriswil | 170.00 | 8580 | Hatswil | 204.00 | 8561 | Ottoberg | 135.00 |
| 8586 | Andwil TG | 135.00 | 9213 | Hauptwil | 217.00 | 8505 | Pfyn | 199.00 |
| 9204 | Andwil SG | 268.00 | 9216 | Heldswil | 131.00 | 8558 | Raperswilen | 199.00 |
| 9320 | Arbon | 278.00 | 9216 | Hohentannen | 157.00 | 8586 | Riedt b. Erlen | 120.00 |
| 9212 | Arnegg | 253.00 | 8508 | Homburg | 237.00 | 9325 | Roggwil TG | 295.00 |
| 8572 | Berg | 119.00 | 9515 | Hosenruck | 163.00 | 8590 | Romanshorn | 228.00 |
| 8267 | Berlingen | 262.00 | 8565 | Hugelshofen | 147.00 | 9565 | Rothenhausen | 122.00 |
| 9304 | Bernhardzell | 282.00 | 8553 | Hüttlingen | 180.00 | 8507 | Salen-Reutenen | 231.00 |
| 9553 | Bettwiesen | 190.00 | 8556 | Illhart | 182.00 | 8599 | Salmsach | 225.00 |
| 9220 | Bischofszell | 173.00 | 8574 | Illighausen | 149.00 | 8596 | Scherzingen | 191.00 |
| 8514 | Bissegg | 148.00 | 8593 | Kesswil | 222.00 | 8581 | Schocherswil | 173.00 |
| 8554 | Bonau | 144.00 | 9214 | Kradolf | 126.00 | 8585 | Schönenbaumgarten | 174.00 |
| 8598 | Bottighofen | 181.00 | 8280 | Kreuzlingen | 181.00 | 9215 | Schönenberg a.d. Thur | 131.00 |
| 9502 | Braunau | 172.00 | 8586 | Kümmertshausen | 153.00 | 8577 | Schönholzerswilen | 124.00 |
| 9215 | Buhwil | 126.00 | 8597 | Landschlacht | 200.00 | 9223 | Schweizersholz | 149.00 |
| 8575 | Bürglen | 102.00 | 8585 | Langrickenbach | 165.00 | 8573 | Siegershausen | 140.00 |
| 9565 | Bussnang | 129.00 | 9503 | Lanterswil | 144.00 | 8589 | Sitterdorf | 182.00 |
| 8505 | Dettighofen | 229.00 | 8506 | Lanzenneunforn | 251.00 | 8266 | Steckborn | 284.00 |
| 8583 | Donzhausen | 117.00 | 8584 | Leimbach | 121.00 | 9314 | Steinebrunn | 216.00 |
| 8566 | Dotnacht | 140.00 | 8574 | Lengwil-Oberhofen | 157.00 | 9507 | Stettfurt | 233.00 |
| 8582 | Dozwil | 227.00 | 8564 | Lipperswil | 173.00 | 8583 | Sulgen | 113.00 |
| 9322 | Egnach | 239.00 | 9506 | Lommis | 193.00 | 9554 | Tägerschen | 172.00 |
| 8586 | Engishofen | 158.00 | 8268 | Mannenbach | 247.00 | 8274 | Tägerwilen | 207.00 |
| 8564 | Engwilen | 160.00 | 8560 | Märstetten | 138.00 | 8512 | Thundorf | 205.00 |
| 8586 | Erlen | 126.00 | 9562 | Märwil | 144.00 | 9555 | Tobel | 165.00 |
| 8272 | Ermatingen | 243.00 | 8585 | Mattwil | 135.00 | 8592 | Uttwil | 226.00 |
| 8552 | Felben-Wellhausen | 217.00 | 8576 | Mauren | 104.00 | 9205 | Waldkirch | 255.00 |
| 9320 | Frasnacht | 269.00 | 9517 | Mettlen | 119.00 | 9545 | Wängi | 236.00 |
| 8500 | Frauenfeld | 239.00 | 8555 | Müllheim Dorf | 167.00 | 8570 | Weinfelden | 105.00 |
| 9306 | Freidorf | 312.00 | 9542 | Münchwilen | 225.00 | 8556 | Wigoltingen | 145.00 |
| 9504 | Friltschen | 137.00 | 8596 | Münsterlingen | 198.00 | 9300 | Wittenbach | 280.00 |
| 8269 | Fruthwilen | 227.00 | 9313 | Muolen | 217.00 | 9514 | Wuppenau | 149.00 |
| 8583 | Götighofen | 126.00 | 9217 | Neukirch a.d.Thur | 135.00 | 8588 | Zihlschlacht | 169.00 |
| 8274 | Gottlieben | 243.00 | 9315 | Neukirch-Egnach | 230.00 | 9526 | Zuckenriet | 171.00 |
| 8594 | Güttingen | 206.00 | 8566 | Neuwilen | 165.00 | 9524 | Zuzwil | 185.00 |

Weitere Destinationen auf Anfrage.

In der Frankolieferung ist eine max. Entlade-/Wartezeit auf der Baustelle von 25 Min. pro Fuhre inbegriffen.

Transportpreise Beton

Werk St. Gallen

Preise für Betontransport pro Fuhre ab KIBAG BETON AG, Werk St. Gallen (exkl. MWSt.)

| Bestimmungsort | Fr./Fuhre | Bestimmungsort | Fr./Fuhre | Bestimmungsort | Fr./Fuhre |
|-------------------|-----------|-------------------------|-----------|-----------------------------|-----------|
| 9030 Abtwil | 94.00 | 9326 Horn | 225.00 | 9008 St. Gallen St. Fiden | 122.00 |
| 9204 Andwil SG | 126.00 | 9064 Hundwil | 153.00 | 9010 St. Gallen Rotmonten | 136.00 |
| 9050 Appenzell | 256.00 | 9302 Kronbühl | 164.00 | 9011 St. Gallen St. Georgen | 134.00 |
| 9320 Arbon | 222.00 | 9202 Mettendorf | 109.00 | 9012 St. Gallen Riethüsli | 128.00 |
| 9212 Arnegg | 146.00 | 9402 Mörschwil | 180.00 | 9014 St. Gallen Bruggen | 94.00 |
| 9304 Bernhardzell | 154.00 | 9313 Muolen | 243.00 | 9015 St. Gallen Winkeln | 94.00 |
| 9055 Bühler | 208.00 | 9246 Niederbüren | 184.00 | 9016 St. Gallen Neudorf | 142.00 |
| 9113 Degersheim | 174.00 | 9527 Niederhelfenschwil | 247.00 | 9030 St. Josefen/Abtwil | 104.00 |
| 9034 Eggersriet | 216.00 | 9052 Niederteufen | 149.00 | 9353 Steinach | 227.00 |
| 9032 Engelburg | 124.00 | 9203 Niederwil | 163.00 | 9053 Teufen | 181.00 |
| 9230 Flawil | 167.00 | 9245 Oberbüren | 195.00 | 9043 Trogen | 237.00 |
| 9306 Freidorf TG | 201.00 | 9038 Rehetobel | 250.00 | 9033 Untereggen | 200.00 |
| 9056 Gais | 249.00 | 9325 Roggwil TG | 216.00 | 9107 Urnäsch | 203.00 |
| 9403 Goldach | 213.00 | 9400 Rorschach | 231.00 | 9240 Uzwil | 214.00 |
| 9108 Gonten | 248.00 | 9105 Schönengrund | 197.00 | 9044 Wald AR | 272.00 |
| 9200 Gossau | 118.00 | 9103 Schwellbrunn | 149.00 | 9205 Waldkirch | 173.00 |
| 9312 Häggenschwil | 204.00 | 9042 Speicher | 206.00 | 9104 Waldstatt | 134.00 |
| 9213 Hauptwil | 197.00 | 9037 Speicherschwendi | 181.00 | 9500 Wil | 292.00 |
| 9410 Heiden | 279.00 | 9063 Stein AR | 190.00 | 9300 Wittenbach | 153.00 |
| 9100 Herisau | 122.00 | 9000 St. Gallen Zentrum | 120.00 | | |

Weitere Destinationen auf Anfrage.

In der Frankolieferung ist eine max. Entlade-/Wartezeit auf der Baustelle von 25 Min. pro Fuhre inbegriffen.



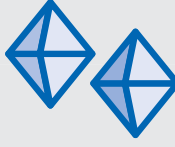




Betonnorm SN EN 206-1

Die KIBAG liefert die aufgeführten Betonsorten nach den technischen Vorgaben der Norm SN EN 206-1. Die Mindesthäufigkeit der Proben werden nach Kapitel 8.2.1.2, Beton mit Zertifizierung der Produktionskontrolle ausgeführt.

Bitte beachten Sie folgende Definitionen:

Expositionsklassen:

| X0 | XC | XD | XF | XA |
|---|---|---|--|---|
|  |  |  |  |  |
| Kein Korrosions- oder Angriffsrisiko | Korrosionsgefahr Karbonatisierung | Korrosionsgefahr Chloride | Gefahr Frostangriff mit und ohne Taumittel | Chemischer Angriff |

Konsistenzklassen

Verdichtungsmass

C0: $\geq 1,46$ C1: 1,45–1,26 C2: 1,25–1,11 C3: 1,10–1,04

Ausbreitmass

F1: ≤ 340 mm F2: 350 – 410 mm F3: 420 – 480 mm F4: 490 – 550 mm F5: 560 – 620 mm F6: ≥ 630 mm

Druckfestigkeitsklassen

Die Festigkeitsklassen werden durch die charakteristischen Mindestdruckfestigkeiten für den Zylinder (1. Zahl) und den Würfel 15x15x15 cm (2. Zahl) beschrieben, z.B. C25/30. Ein Vergleich mit den alten Bezeichnungen (B35/25) ist nicht möglich, da das Berechnungsmodell geändert hat. Die wichtigsten Druckfestigkeitsklassen und ihre Eigenschaften gemäss Konformitätskriterien:

| Druckfestigkeitsklasse: | C25/30 | C30/37 | C35/45 |
|---|-----------------------------|-----------------------------|-----------------------------|
| Mittlere Würfeldruckfestigkeit der letzten 15 Prüfungen | ≥ 36 N/mm ² | ≥ 43 N/mm ² | ≥ 51 N/mm ² |
| Jeder einzelne Prüfwert | ≥ 26 N/mm ² | ≥ 33 N/mm ² | ≥ 41 N/mm ² |

Auswahl NPK-Betone:

| Betontyp | NPKB | NPKC | NPKF |
|--|---------------------------------|-------------------------|-------------------|
| Übereinstimmung | Beton nach SN EN 206 - 1 : 2000 | | |
| Druckfestigkeitsklasse | C25/30 | C30/37 | C30/37 |
| Expositionsklasse | XC3 | XC4 | XF4 |
| Nennwert des Grösstkorn | D max 32 | D max 32 | D max 32 |
| Klasse des Chloridgehalts | Cl 0.10 | Cl 0.10 | Cl 0.10 |
| Konsistenzklasse | C3 | C3 | C3 |
| Bemerkungen | | | mit LP |
| Der Betontyp erfüllt die Anforderungen an die Expositionsklassen | XC3 | XC4 XF1 XD1, XD2a | XC4 XF4 XD3 |
| Der Betontyp ist wasserdicht | nein | ja | ja |

Wird auf der Baustelle dem Frischbeton zusätzlich Wasser zudosiert, kann die KIBAG nicht mehr für die Beton-Eigenschaften garantieren.

Technische Bestimmungen und Nebenleistungen zur Preisliste

Beton-Konsistenzen (nach SN EN 206-1:2000)

| | | |
|---|------|--------------|
| C1 = steif | = VM | = 1.26-1.45 |
| C2 = steif-plastisch | = VM | = 1.11-1.25 |
| C3 = Regelkonsistenz für Kranbeton/ Pumpbeton | = VM | = 1.04-1.10 |
| F4 = Regelkonsistenz für Pfahlbeton | = AM | = 490-550 mm |
| F5 = Regelkonsistenz für Fliessbeton | = AM | = 560-620 mm |
| VM : Verdichtungsmass (nach SN EN 12350-4) | | |
| AM : Ausbreitmass (nach SN EN 12350-5) | | |



KIBAG. Aus gutem Grund.

Beton ab der Konsistenz F4 wird ausschliesslich mit Fahrmischern transportiert. Pumpbeton (=P) erlaubt das Pumpen durch eine Leitung mit einer max. Länge von 50 m, bei kleiner Steigung und bei einer Aussentemperatur von $\leq 25^{\circ}\text{C}$. Leitungsdurchmesser 65 mm nur auf Anfrage. Der Beton muss bei sehr hohen Temperaturen und verlängerter Abladezeiten durch Zugabe von Verzögerer (VZ) verzögert werden.

Die Bestellungen müssen genaue und spezifische Angaben über Druckfestigkeitsklasse, Expositionsklasse(n), Konsistenz, Grösstkorn und Anwendung enthalten. Ohne diese genauen Angaben erfolgen die Lieferungen als:

Betonsorte B200 C25/30 XC3;XC2;XC1 C3 (32) Kranbeton

Spezielle Betonsorten

Auf besonderen Wunsch sind zusätzliche, im Verzeichnis nicht aufgeführte Betonsorten lieferbar. Die Kosten für entsprechende Eignungsnachweise spezieller Sorten betragen pauschal Fr. 4'000.– und gehen zu Lasten des Bestellers. Neue Eignungsnachweise erfordern einen Zeitaufwand von mindestens 4 Monaten.

Maximalkorngrössen, die nicht in der Preisliste angegeben sind, erfordern einen Eignungsnachweis.

Nachweis der Konformität

Der Nachweis der Konformität für die im Betonwerk hergestellten Betonsorten wird durch die laufende Produktionskontrolle der Betonherstellung (nach SN EN 206-1:2000) erbracht. Mit dem Zertifikat der Schweizerischen Zertifizierungsstelle für Bauprodukte wird bestätigt, dass die KIBAG eine Produktionskontrolle für die Betonwerke aufgebaut hat, unterhält und zweckmässig anwendet, welche den Anforderungen der SN EN 206-1:2000 entspricht.

Konformitätskriterien

Nebst den in den «Allgemeinen Verkaufs- und Lieferbedingungen für Transportbeton» des Fachverbandes der Schweizerischen Kies- und Betonindustrie (FSKB) aufgeführten Qualitätsgarantien gelten die Konformitätskriterien nach der Norm SN EN 206-1:2000.

Wasser/ Bindemittelwert (W/B-Faktor)

Als Bindemittel gelten Zement bzw. Zement plus Zusatzstoffe. Einzelwerte können eine Streuung von ± 0.03 aufweisen.



Gefahrenhinweise / Sicherheitsratschläge für Beton und Mörtel:

R36/38 Reizt Augen und Haut. R43 Sensibilisierung durch Hautkontakt möglich. S2 Darf nicht in die Hände von Kindern gelangen. S24/25 Berührung mit Haut und Augen vermeiden. S26 Bei Augenkontakt sofort gründlich mit Wasser spülen und unverzüglich einen Arzt aufsuchen. S37 Geeignete Schutzhandschuhe / Schutzkleidung tragen.

Verkaufs- und Lieferbedingungen für Beton

Für alle Offerten und Verkäufe gelten nachstehende Bedingungen:

- Für nichtklassifizierte Betonsorten wird lediglich eine Garantie für die exakte Dosierung der einzelnen Betonkomponenten übernommen. Garantien für erwartete Frisch- oder Festbetoneigenschaften können nicht abgegeben werden.
- Das Materialvolumen basiert auf der Messung bei der Abgabestelle.
- Bei Lieferschwierigkeiten infolge höherer Gewalt und Betriebsstörungen behält sich das Lieferwerk vor, die Lieferzeiten entsprechend zu verlängern.
- Allfällige Beanstandungen hinsichtlich Qualität und/oder Menge des gelieferten Materials sind während des Ablads, spätestens jedoch vor Verwendung des Materials geltend zu machen und sofort schriftlich zu bestätigen. Bei begründeten Beanstandungen ist das Lieferwerk berechtigt, Ersatzlieferung zu leisten.
- Lieferungen von absolut steinfreiem Überzug können nicht garantiert werden.
- Ergänzend zu den Bedingungen dieser Preisliste gelten die «Allgemeinen Lieferbedingungen für Transportbeton» des Fachverbandes der Schweizerischen Kies- und Betonindustrie (FSKB), Oktober 2003.
- Die Verjährungsfrist für Mängelrechte auf Transportbetonlieferungen beträgt 1 Jahr.
- Die **Gültigkeit** von individuellen **Offerten** auf Einzelobjekten ist unter Vorbehalt offizieller Preisänderungen auf **3 Monate** beschränkt.
- **Bestellungen für den Folgetag müssen bis spätestens 15.00 Uhr des Vortages vorgenommen werden.**

Zusätzliche Hinweise

- Bei Sichtbetonoberflächen muss bei der Bestellung unbedingt «Sichtbeton» verlangt werden. Wir empfehlen zusätzliche Massnahmen zu ergreifen (Schalungstyp, Einfüllart, keine Betonierunterbrüche, Etappengrössen und Einfüllhöhen beachten, Betoniertemperatur min. +15°C, etc.)
- Bei Verwendung von Monobeton sind bei Aussentemperaturen kleiner als +10°C oder grösser als +25°C spezielle Massnahmen zu treffen, da das Abbindeverhalten zeitlich variieren kann.
- SCC- und LVB eignen sich nicht für den Einsatz bei Umgebungstemperaturen unter +5°C. SCC und LVB können an der Oberfläche Lunkern aufweisen und eignen sich grundsätzlich nicht für Sichtbetonoberflächen.
- Die effektive Verzögerungswirkung in mit VZ verzögertem Beton hängt in wesentlichem Masse von den Witterungsbedingungen und dem Feuchtigkeitshaushalt des Betons ab. Für trockenen oder lose gelagerten Beton soll die VZ-Dosierung verdoppelt werden. Ausserordentlich lange Verzögerungszeiten bedingen Vorversuche. Es werden keine Garantien bezüglich der effektiven Verzögerungsdauer übernommen.
- Unterlagsbeton, Beton für Randsteine und Abschlüsse, Magerbeton, Mörtel und Überzug, Sickerbeton, etc. muss vor Witterungseinflüssen und raschem Feuchtigkeitsverlust geschützt werden. Es werden keine Garantien der Austrocknung («Vertrocknung») übernommen.
- Die angegebenen Schwindmasswerte sind Richtwerte.
- Die Trocken- (Gunit) und Nassspritzbetone sind Richtrezepte. Der Nachweis der Eigenschaften am gespritzten Bauteil ist durch den Unternehmer zu erbringen.

Zuschläge für Nacht- und Überzeitarbeit

| | | | |
|-----------------------|--------------------------------|-------------------------|-------------------|
| Normale Überzeit | 18.30–20.00 | Fr. 12.–/m ³ | |
| Nachtarbeit | 20.00–06.00 | Fr. 20.–/m ³ | minimal Fr. 600.– |
| Samstag/Sonntagarbeit | Samstag 00.00 bis Montag 06.00 | Fr. 25.–/m ³ | minimal Fr. 700.– |

Bewilligungsgebühren werden separat verrechnet.

Betonproduktions-Winterzuschlag (1. Dezember bis Ende Februar): Fr. 2.00/m³ Beton. Entsorgung Restbeton Fr. 50.–/m³.

Transportbedingungen

Bedingungen für Beton-Transporte pro Fuhre ab Werk:

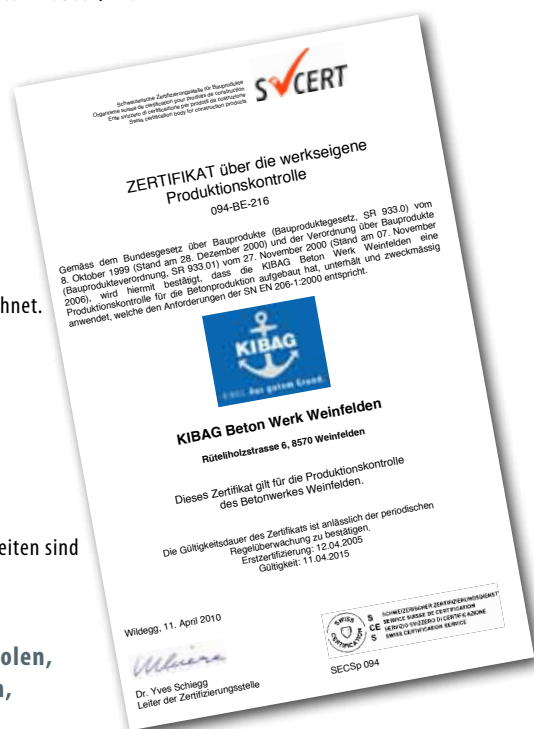
- Für Transportpreise franko Baustelle wird bei grösseren Kubaturen eine Offertanfrage empfohlen.
- Bei Frankolieferungen werden einwandfreie Zufahrtsverhältnisse sowie ungehinderte Entladungsmöglichkeiten vorausgesetzt.
- Ohne ausserordentliche Bestellung liegt die Wahl des Transportmittels ausschliesslich beim Lieferwerk.
- In der Frankolieferung ist eine **maximale Entlade- und Wartezeit** auf der Baustelle von **25 Minuten pro Fuhre** inbegriffen.
- Längere Warte-/Abladezeiten werden in Regie mit Fr. 155.–/h separat verrechnet.
- Bei Fuhren mit **Fahrnischer mit Förderband** wird für den Bandablad ein Zuschlag von **Fr. 30.–/m³** verrechnet.

Zahlungsbedingungen

- **Sämtliche aufgeführten Preise verstehen sich exkl. MwSt.**
- 30 Tage mit 2% Skonto oder 45 Tage netto ab Fakturadatum.
- Nach Ablauf der Zahlungsfrist belasten wir zusätzlich 7% Verzugszins.
- Jede Verrechnung mit irgendwelchen Gegenansprüchen ist ausgeschlossen.
- Für **Lieferungen an Barzahler** erfolgt ein **Zuschlag von Fr. 20.–/Lieferung**.

Erfüllungsort und Gerichtsstand ist das Geschäftsdomizil des Lieferwerkes. Für die Beurteilung von Streitigkeiten sind ausschliesslich die ordentlichen Gerichte zuständig. **Preisänderungen bleiben vorbehalten**

Die Betonwerke Adliswil, Allschwil, Bassersdorf, Dietikon, Mühlehorn, Niederurnen, Nuolen, Oftringen, Regensdorf Schindellegi, Seewen, Stadel, St. Gallen, Tiefenbrunnen, Tuggen, Wädenswil, Weinfelden und Wollishofen sind nach der SN EN 206-1:2000 zertifiziert.



Allgemeine Verkaufs- und Lieferbedingungen für Transportbeton

Fachverband der Schweizerischen Kies- und Betonindustrie (FSKB)

Allgemeine Lieferbedingungen

Alle Aufträge für Lieferungen von Transportbeton werden aufgrund der nachstehenden allgemeinen Lieferbedingungen ausgeführt. Durch die Auftragserteilung anerkennt der Bezüger die Gültigkeit der Lieferbedingungen. Abweichende Bedingungen sind nur gültig, wenn sie vom Betonlieferwerk schriftlich bestätigt worden sind.

Für die Eigenschaften des frischen Betons sowie die Qualität des erhärteten Betons und der Prüfungen sind die der Bestellung zugrunde liegenden Normen massgebend. Lieferungen von Beton können gemäss SIA 162 oder gemäss SIA 262 erfolgen. Für Frisch- und Festbetonprüfungen gelten bei Lieferungen gemäss SIA 162 die in der Norm SIA 162/1 und bei allen anderen Lieferungen die in der Norm SIA 262/1 aufgeführten Prüfnormen.

1. Preislisten und Offerten

Die Basispreise der gedruckten Preislisten gelten, besondere Vereinbarungen vorbehalten, ausschliesslich für Bauunternehmer. Die darin enthaltenen Preise und Konditionen gelten bis auf Widerruf oder bis zur Bekanntgabe neuer allgemein gültiger Preislisten. Sie werden erst mit der Annahme eines uns aufgrund dieser Preislisten erteilten Auftrags verbindlich. Die Gültigkeit von besonderen Offerten ist unter Vorbehalt spezieller Vereinbarungen auf 3 Monate beschränkt.

Alle Preise verstehen sich für Lieferung ab Betonwerk exkl. MwSt. Die m³-Preise beziehen sich auf 1 m³ verarbeiteten Beton.

Die Preise gelten ferner für Bezüge und Lieferungen innerhalb der im Betonwerk geltenden Werköffnungszeiten. Lieferungen ausserhalb dieser Zeit werden nur nach vorheriger Vereinbarung und gegen entsprechende Zuschläge ausgeführt. Wird Lieferung franko Baustelle vereinbart, so gilt der dafür festgesetzte Transportpreis für den kürzesten, einwandfrei befahrbaren Anfahrweg und die umgehende Betonübernahme durch den Besteller. Zusätzliche Wartezeit für Fahrzeug und Personal kann extra berechnet werden.

Während der Wintermonate vom 1. Dezember bis Ende Februar kann ein Zuschlag verrechnet werden. In Regionen mit extremen Witterungsverhältnissen, wie z. B. Bergregionen, kann in der Preisliste eine andere Zeitspanne festgelegt werden.

2. Auftragserteilung und Auftragsannahme

Aufträge sollen am Vortag bis spätestens 16.00 h erteilt werden. Vorbestellungen geniessen in der Auslieferung den Vorrang. Das Betonwerk benötigt bei der Bestellung genaue und spezifische Angaben über Betonsorte (gemäss SIA-Norm 162 oder SIA 262), Betonmenge, Einbauart und gewünschte Konsistenz, Lieferbeginn, Lieferprogramm und Fahrzeugart. Aufträge und Lieferungsabrufe werden stets nach Massgabe der jeweiligen Liefermöglichkeiten angenommen.

Wird bei Bestellungen Beton gemäss SIA 262 nach Eigenschaften verlangt, so sind die Eigenschaften nach SN EN 206-1 oder die NPK-Betonsorte anzugeben. Wird vom Auftraggeber Beton gemäss SIA 262 nach Zusammensetzung verlangt, so

sind detaillierte Abklärungen zur Machbarkeit zwischen Planer, Besteller und Lieferwerk unumgänglich. Bei Beton nach Zusammensetzung garantiert das Lieferwerk ausschliesslich die korrekte Zusammensetzung der Betonmischung im Rahmen der von der SN EN 206-1 festgelegten Toleranzen.

Für Betonlieferungen gemäss SIA 162 sind bei Beton mit B 40/30 und höherer Festigkeiten sowie bei Beton mit besonderen Eigenschaften für den Gesamtauftrag eine schriftliche Bestellung oder eine Auftragsbestätigung zu erstellen.

Für die Zuständigkeit von Änderungen sind genaue Weisungen vorzusehen. Sind für die Herstellung eines Betons Vorversuche notwendig, sind deren Kosten, nach vorheriger Absprache, durch den Auftraggeber zu übernehmen.

3. Zusätze

Die Zumischung von Betonzusätzen ist in Bezug auf die Wahl von Produkt und Dosierung Angelegenheit des Betonlieferwerks. Werden bestimmte Produkte und/oder Dosierungen vom Bezüger verlangt, wird nur die Einhaltung der geforderten Zumischung garantiert. In diesem Fall wird jede Haftung für den erwarteten Erfolg dieser Zusätze und ebenso das Risiko nachteiliger Auswirkungen auf das Verhalten des Betons abgelehnt. Das Lieferwerk ist dabei zur Verrechnung eines Mehrkostenzuschlags berechtigt.

4. Lieferung

Die Lieferzeitangaben verstehen sich mit Rücksicht auf einen allfälligen Stossbetrieb stets **mit einer Toleranz von einer halben Stunde**. Ist eine grössere Verzögerung aus unvorhersehbaren Gründen wie Stromunterbruch, Wassermangel, Maschinendefekt, Ausfall von Zulieferungen oder Fällen höherer Gewalt unvermeidlich, so wird dies dem Besteller unverzüglich gemeldet und allfällige Möglichkeiten einer Weiterbelieferung durch andere Werke angeboten. Für allfällige Wartezeit und weiteren direkten oder indirekten Schaden kann jedoch nicht gehaftet werden. Der Bezüger ist gehalten, allfällige Verspätungen in der Materialabnahme dem Betonlieferwerk sofort anzuzeigen. Unterlässt er dies, so haftet er für dadurch verursachten Materialverderb und andere Verzugsfolgen.

5. Garantie

Das Betonlieferwerk garantiert die Lieferung auftragskonformer Menge und Qualität. Massgebend für den Nachweis der Betonqualität sind die Prüfungen nach SIA-Norm 162/1 (bei Lieferung gemäss SIA 162) bzw. gemäss SIA 262/1 (bei allen anderen Lieferungen) des Frischbetons und der daraus durch das Betonlieferwerk oder in Anwesenheit eines Vertreters des Lieferwerks hergestellten Probekörpers. Für Farbgleichheit des gelieferten Betons wird nur aufgrund einer diesbezüglichen schriftlichen Vereinbarung garantiert.

Im Rahmen dieser Garantie verpflichtet sich das Betonlieferwerk, rechtzeitige und sachlich begründete Mängelrüge vorausgesetzt, beanstandeten Beton kostenlos zu ersetzen oder, wenn das Material beschränkt verwendbar ist, einen angemessenen Preisnachlass zu gewähren. Dabei wird auch die Haftung

für Schäden an den mit dem gelieferten Transportbeton hergestellten Bauwerken übernommen, vorausgesetzt, dass diese Schäden nachweisbar auf mangelhafte Beschaffenheit des Frischbetons zurückgeführt werden müssen, und ferner der Bezüger für den eingetretenen Schaden die Haftung übernehmen musste. Für weitere direkte oder indirekte Schäden wird jede Haftung wegbedungen.

6. Mängelrüge

Es obliegt dem Besteller, bei Ablieferung des Transportbetons zu prüfen, ob

- die Angabe auf dem Lieferschein mit seiner Bestellung übereinstimmt
- die Lieferung sichtbare Mängel aufweist

Bei Lieferung franko Baustelle gilt als Ablieferung die Übergabe auf dem Bauplatz, bei Lieferung ab Werk die Übergabe des Transportbetons auf den Lastwagen. Allfällige Beanstandungen sind, damit sie der Lieferant auf ihre Berichtigung prüfen kann, nach Möglichkeit vor dem Einbringen des Transportbetons in die Schalung anzubringen. Mängel, die bei Ablieferung nicht feststellbar sind, müssen sofort nach deren Entdeckung gerügt werden. Bestehen seitens des Bezügers hinsichtlich der Qualität des gelieferten Betons Zweifel und ist eine sofortige Abklärung nicht möglich, so ist der Bezüger zur Entnahme einer Probe verpflichtet. Durch eine sofortige Einladung ist dem Betonlieferwerk Gelegenheit zu geben der Probeentnahme beizuwohnen. Das Resultat dieser Prüfung wird vom Betonlieferwerk nur anerkannt, wenn die Probeentnahme unmittelbar nach erfolgter Lieferung und gemäss den Vorschriften der Norm SN EN 206-1 vorgenommen und die Probe einer anerkannten Prüfstelle zur Beurteilung eingesandt worden ist. Ergibt die Prüfung, dass die Beanstandung berechtigt ist, so übernimmt das Betonlieferwerk die Prüfungskosten. Andernfalls sind sie vom Bezüger zu tragen.

7. Zahlungsbedingungen

Für die Zahlung der fakturierten Lieferungen und Nebenkosten wie z. B. Wartezeiten, Winterzuschlag etc. gelten, andere schriftliche Abmachungen vorbehalten, die auf den Preislisten vermerkten Zahlungsbedingungen.

Sämtliche Lieferungen auf die gleiche Baustelle gelten als Sukzessivlieferungen, unabhängig von der Dauer oder den Bezugsunterbrüchen. Das Betonlieferwerk behält sich Teilfakturierungen vor. Beanstandungen einer Lieferung berechtigt den Bezüger nicht zur Zurückhaltung von fälligen Zahlungen für die übrigen Lieferungen. Nach Ablauf der Zahlungsfrist behält sich das Betonlieferwerk die Eintragung des Bauhandwerkpfandrechtes vor.

8. Erfüllungsort und Gerichtsstand

Erfüllungsort und Gerichtsstand ist, auch bei Lieferung franko Baustelle, das Geschäftsdomizil des Betonswerks. Für die Beurteilung von Streitigkeiten sind ausschliesslich die ordentlichen Gerichte zuständig.

Bern, Oktober 2003

Betonpumpen-Service

Pumftarif bis 24-m-Betonpumpen

Preise für effektiv gepumpten Beton im Arbeitsbereich des Auslegermastes (gemäss Diagramm).
Die Pumpmenge wird auf den nächsten ganzen Kubikmeter gerundet.

| Pumpenmenge in m ³ | Etappenpreis Fr. | Pumpenmenge in m ³ | Etappenpreis Fr. | Pumpenmenge in m ³ | Etappenpreis Fr. | Pumpenmenge in m ³ | Etappenpreis Fr. |
|-------------------------------|------------------|-------------------------------|------------------|-------------------------------|------------------|-------------------------------|------------------|
| 1-5 | 520.00 | 37 | 927.00 | 69 | 1'517.00 | 101 | 1'960.00 |
| 6 | 526.00 | 38 | 945.00 | 70 | 1'533.00 | 102 | 1'976.00 |
| 7 | 531.00 | 39 | 962.00 | 71 | 1'546.00 | 103 | 1'990.00 |
| 8 | 535.00 | 40 | 980.00 | 72 | 1'564.00 | 104 | 2'004.00 |
| 9 | 538.00 | 41 | 1'003.00 | 73 | 1'578.00 | 105 | 2'018.00 |
| 10 | 541.00 | 42 | 1'022.00 | 74 | 1'594.00 | 106 | 2'032.00 |
| 11 | 549.00 | 43 | 1'041.00 | 75 | 1'611.00 | 107 | 2'049.00 |
| 12 | 553.00 | 44 | 1'057.00 | 76 | 1'624.00 | 108 | 2'061.00 |
| 13 | 557.00 | 45 | 1'071.00 | 77 | 1'641.00 | 109 | 2'079.00 |
| 14 | 563.00 | 46 | 1'088.00 | 78 | 1'655.00 | 110 | 2'090.00 |
| 15 | 567.00 | 47 | 1'104.00 | 79 | 1'672.00 | 111 | 2'105.00 |
| 16 | 571.00 | 48 | 1'123.00 | 80 | 1'686.00 | 112 | 2'122.00 |
| 17 | 582.00 | 49 | 1'139.00 | 81 | 1'700.00 | 113 | 2'135.00 |
| 18 | 594.00 | 50 | 1'162.00 | 82 | 1'716.00 | 114 | 2'150.00 |
| 19 | 609.00 | 51 | 1'183.00 | 83 | 1'726.00 | 115 | 2'163.00 |
| 20 | 620.00 | 52 | 1'204.00 | 84 | 1'741.00 | 116 | 2'177.00 |
| 21 | 645.00 | 53 | 1'218.00 | 85 | 1'754.00 | 117 | 2'193.00 |
| 22 | 662.00 | 54 | 1'239.00 | 86 | 1'769.00 | 118 | 2'208.00 |
| 23 | 678.00 | 55 | 1'259.00 | 87 | 1'781.00 | 119 | 2'223.00 |
| 24 | 698.00 | 56 | 1'278.00 | 88 | 1'796.00 | 120 | 2'238.00 |
| 25 | 714.00 | 57 | 1'295.00 | 89 | 1'811.00 | | |
| 26 | 731.00 | 58 | 1'314.00 | 90 | 1'823.00 | | |
| 27 | 748.00 | 59 | 1'331.00 | 91 | 1'836.00 | | |
| 28 | 765.00 | 60 | 1'351.00 | 92 | 1'847.00 | | |
| 29 | 780.00 | 61 | 1'369.00 | 93 | 1'861.00 | | |
| 30 | 799.00 | 62 | 1'388.00 | 94 | 1'872.00 | | |
| 31 | 824.00 | 63 | 1'408.00 | 95 | 1'885.00 | | |
| 32 | 840.00 | 64 | 1'428.00 | 96 | 1'897.00 | | |
| 33 | 859.00 | 65 | 1'447.00 | 97 | 1'910.00 | | |
| 34 | 876.00 | 66 | 1'463.00 | 98 | 1'920.00 | | |
| 35 | 893.00 | 67 | 1'481.00 | 99 | 1'933.00 | | |
| 36 | 913.00 | 68 | 1'498.00 | 100 | 1'945.00 | | |

| Pumpenmenge in m ³ | m ³ -Preis Fr. |
|-------------------------------|---------------------------|
| 121-149 | 18.00 |
| 150-199 | 17.30 |
| 200-249 | 16.30 |
| >250 | 15.30 |

| | |
|----------------------|-------------------------|
| Mindestpumpleistung: | 15 m ³ /Std. |
| Mehrzeit: | Fr. 260.-/Std. |

Betonpumpen-Service Pumptarif bis 36-m-Betonpumpen und Fahrmischerpumpen

Preise für effektiv gepumpten Beton im Arbeitsbereich des Auslegermastes (gemäss Diagramm).
Die Pumpmenge wird auf den nächsten ganzen Kubikmeter gerundet.

| Pumpenmenge in m ³ | Etappenpreis Fr. | Pumpenmenge in m ³ | Etappenpreis Fr. | Pumpenmenge in m ³ | Etappenpreis Fr. | Pumpenmenge in m ³ | Etappenpreis Fr. |
|-------------------------------|------------------|-------------------------------|------------------|-------------------------------|------------------|-------------------------------|------------------|
| 1-5 | 590.00 | 37 | 1'052.00 | 69 | 1'716.00 | 101 | 2'221.00 |
| 6 | 597.00 | 38 | 1'069.00 | 70 | 1'736.00 | 102 | 2'235.00 |
| 7 | 602.00 | 39 | 1'091.00 | 71 | 1'752.00 | 103 | 2'254.00 |
| 8 | 605.00 | 40 | 1'110.00 | 72 | 1'771.00 | 104 | 2'269.00 |
| 9 | 611.00 | 41 | 1'134.00 | 73 | 1'787.00 | 105 | 2'286.00 |
| 10 | 614.00 | 42 | 1'157.00 | 74 | 1'806.00 | 106 | 2'303.00 |
| 11 | 623.00 | 43 | 1'179.00 | 75 | 1'823.00 | 107 | 2'321.00 |
| 12 | 628.00 | 44 | 1'196.00 | 76 | 1'840.00 | 108 | 2'333.00 |
| 13 | 632.00 | 45 | 1'213.00 | 77 | 1'859.00 | 109 | 2'354.00 |
| 14 | 638.00 | 46 | 1'233.00 | 78 | 1'874.00 | 110 | 2'368.00 |
| 15 | 643.00 | 47 | 1'250.00 | 79 | 1'895.00 | 111 | 2'382.00 |
| 16 | 647.00 | 48 | 1'274.00 | 80 | 1'909.00 | 112 | 2'401.00 |
| 17 | 660.00 | 49 | 1'295.00 | 81 | 1'925.00 | 113 | 2'416.00 |
| 18 | 675.00 | 50 | 1'317.00 | 82 | 1'941.00 | 114 | 2'434.00 |
| 19 | 687.00 | 51 | 1'340.00 | 83 | 1'956.00 | 115 | 2'450.00 |
| 20 | 701.00 | 52 | 1'364.00 | 84 | 1'971.00 | 116 | 2'466.00 |
| 21 | 729.00 | 53 | 1'381.00 | 85 | 1'987.00 | 117 | 2'481.00 |
| 22 | 750.00 | 54 | 1'405.00 | 86 | 2'002.00 | 118 | 2'502.00 |
| 23 | 768.00 | 55 | 1'426.00 | 87 | 2'016.00 | 119 | 2'516.00 |
| 24 | 787.00 | 56 | 1'447.00 | 88 | 2'034.00 | 120 | 2'535.00 |
| 25 | 810.00 | 57 | 1'468.00 | 89 | 2'050.00 | | |
| 26 | 827.00 | 58 | 1'489.00 | 90 | 2'064.00 | | |
| 27 | 847.00 | 59 | 1'511.00 | 91 | 2'080.00 | | |
| 28 | 867.00 | 60 | 1'533.00 | 92 | 2'091.00 | | |
| 29 | 885.00 | 61 | 1'554.00 | 93 | 2'107.00 | | |
| 30 | 908.00 | 62 | 1'578.00 | 94 | 2'122.00 | | |
| 31 | 934.00 | 63 | 1'601.00 | 95 | 2'135.00 | | |
| 32 | 952.00 | 64 | 1'621.00 | 96 | 2'150.00 | | |
| 33 | 973.00 | 65 | 1'638.00 | 97 | 2'161.00 | | |
| 34 | 993.00 | 66 | 1'658.00 | 98 | 2'176.00 | | |
| 35 | 1'010.00 | 67 | 1'676.00 | 99 | 2'188.00 | | |
| 36 | 1'034.00 | 68 | 1'696.00 | 100 | 2'201.00 | | |

| 36-m-Betonpumpe | |
|-------------------------------|---------------------------|
| Pumpenmenge in m ³ | m ³ -Preis Fr. |
| 121-149 | 20.00 |
| 150-199 | 19.30 |
| 200-249 | 18.30 |
| >250 | 17.30 |

| | |
|----------------------|-------------------------|
| Mindestpumpleistung: | 20 m ³ /Std. |
| Mehrzeit: | Fr. 280.-/Std. |

Fahrmischerpumpen

Bei Fahrmischerpumpen wird ein Transportkostenzuschlag für den mitgeführten Beton von pauschal Fr. 60.00 verrechnet.

| | |
|----------------------|-------------------------|
| Mindestpumpleistung: | 10 m ³ /Std. |
| Mehrzeit: | Fr. 260.-/Std. |

Betonpumpen-Service

Pumftarif bis 46-m-Betonpumpen

Preise für effektiv gepumpten Beton im Arbeitsbereich des Auslegermastes (gemäss Diagramm).
Die Pumpmenge wird auf den nächsten ganzen Kubikmeter gerundet.

| Pumpenmenge in m ³ | Etappenpreis Fr. |
|-------------------------------|------------------|
| 1–5 | 600.00 |
| 6 | 606.00 |
| 7 | 611.00 |
| 8 | 615.00 |
| 9 | 620.00 |
| 10 | 625.00 |
| 11 | 633.00 |
| 12 | 638.00 |
| 13 | 643.00 |
| 14 | 649.00 |
| 15 | 653.00 |
| 16 | 659.00 |
| 17 | 671.00 |
| 18 | 685.00 |
| 19 | 700.00 |
| 20 | 714.00 |
| 21 | 743.00 |
| 22 | 763.00 |
| 23 | 781.00 |
| 24 | 801.00 |
| 25 | 822.00 |
| 26 | 840.00 |
| 27 | 860.00 |
| 28 | 882.00 |
| 29 | 898.00 |
| 30 | 921.00 |
| 31 | 949.00 |
| 32 | 967.00 |
| 33 | 989.00 |
| 34 | 1'009.00 |
| 35 | 1'027.00 |
| 36 | 1'051.00 |

| Pumpenmenge in m ³ | Etappenpreis Fr. |
|-------------------------------|------------------|
| 37 | 1'069.00 |
| 38 | 1'091.00 |
| 39 | 1'112.00 |
| 40 | 1'134.00 |
| 41 | 1'157.00 |
| 42 | 1'176.00 |
| 43 | 1'199.00 |
| 44 | 1'215.00 |
| 45 | 1'234.00 |
| 46 | 1'251.00 |
| 47 | 1'271.00 |
| 48 | 1'294.00 |
| 49 | 1'316.00 |
| 50 | 1'339.00 |
| 51 | 1'363.00 |
| 52 | 1'385.00 |
| 53 | 1'405.00 |
| 54 | 1'428.00 |
| 55 | 1'449.00 |
| 56 | 1'471.00 |
| 57 | 1'490.00 |
| 58 | 1'514.00 |
| 59 | 1'533.00 |
| 60 | 1'555.00 |
| 61 | 1'576.00 |
| 62 | 1'600.00 |
| 63 | 1'623.00 |
| 64 | 1'645.00 |
| 65 | 1'666.00 |
| 66 | 1'686.00 |
| 67 | 1'706.00 |
| 68 | 1'725.00 |

| Pumpenmenge in m ³ | Etappenpreis Fr. |
|-------------------------------|------------------|
| 69 | 1'744.00 |
| 70 | 1'764.00 |
| 71 | 1'781.00 |
| 72 | 1'800.00 |
| 73 | 1'816.00 |
| 74 | 1'836.00 |
| 75 | 1'853.00 |
| 76 | 1'872.00 |
| 77 | 1'890.00 |
| 78 | 1'906.00 |
| 79 | 1'925.00 |
| 80 | 1'939.00 |
| 81 | 1'957.00 |
| 82 | 1'973.00 |
| 83 | 1'988.00 |
| 84 | 2'001.00 |
| 85 | 2'020.00 |
| 86 | 2'036.00 |
| 87 | 2'051.00 |
| 88 | 2'069.00 |
| 89 | 2'084.00 |
| 90 | 2'098.00 |
| 91 | 2'116.00 |
| 92 | 2'126.00 |
| 93 | 2'142.00 |
| 94 | 2'156.00 |
| 95 | 2'170.00 |
| 96 | 2'184.00 |
| 97 | 2'198.00 |
| 98 | 2'212.00 |
| 99 | 2'226.00 |
| 100 | 2'237.00 |

| Pumpenmenge in m ³ | Etappenpreis Fr. |
|-------------------------------|------------------|
| 101 | 2'257.00 |
| 102 | 2'272.00 |
| 103 | 2'292.00 |
| 104 | 2'307.00 |
| 105 | 2'324.00 |
| 106 | 2'341.00 |
| 107 | 2'360.00 |
| 108 | 2'373.00 |
| 109 | 2'394.00 |
| 110 | 2'407.00 |
| 111 | 2'424.00 |
| 112 | 2'442.00 |
| 113 | 2'457.00 |
| 114 | 2'474.00 |
| 115 | 2'492.00 |
| 116 | 2'508.00 |
| 117 | 2'522.00 |
| 118 | 2'543.00 |
| 119 | 2'557.00 |
| 120 | 2'576.00 |

46-m-Betonpumpe

| Pumpenmenge in m ³ | m ³ -Preis Fr. |
|-------------------------------|---------------------------|
| 121–149 | 21.00 |
| 150–199 | 20.40 |
| 200–249 | 19.40 |
| >250 | 18.40 |

| | |
|----------------------|-------------------------|
| Mindestpumpleistung: | 25 m ³ /Std. |
| Mehrzeit: | Fr. 290.–/Std. |

Betonpumpen-Service

Leistungsbestimmungen

- Wir sind bestrebt, zugesagte Termine einzuhalten, übernehmen jedoch keine Haftung für Schäden, die durch verspäteten Arbeitsbeginn entstehen. Höhere Gewalt und Betriebsstörungen, gleichgültig aus welchem Grunde, Verkehrsstörungen oder Verkehrsbeschränkungen sowie von uns unverschuldetes Unvermögen befreien uns im Umfang und für die Dauer ihrer Auswirkung von der Leistungspflicht.
- Zur Leistung von Schadenersatz oder zur Nachleistung sind wir in keinem Fall verpflichtet. Insbesondere haften wir nicht für direkte oder indirekte Schäden, die durch das Eintreten technischer Mängel wie Maschinenschaden, Verstopfung der Leitungen usw. am Bauwerk entstehen können.
- Die Baustellenzufahrt muss für die entsprechenden Fahrzeuge (Fahrmischer, Pumpe, usw.) gewährleistet sein. Bei schwieriger Zufahrt ist eine Einweishilfe bauseits unabdingbar. Strassen- oder Trottoirabsperungen sowie andere verkehrstechnische Regelungen sind vom Auftraggeber rechtzeitig und zu seinen Lasten zu veranlassen.
- Unsere Leistung endet mit der Förderung des Betons zur Einbaustelle. Die Verlegung der vereinbarten Anfangszeit ist nur nach Abstimmung mit dem Auftraggeber möglich. Dem Auftraggeber wird ein Grundpreis belastet, wenn die Pumpe bereits auf dem Wege zur vereinbarten Einsatzstelle ist. Für die Montage, Demontage und Reinigung der Förderrohrleitungen sind bauseits kostenlos Hilfskräfte zur Verfügung zu stellen. Für die Einhaltung der einschlägigen Bestimmungen der SUVA über die Verhütung von Unfällen auf der Baustelle ist die Bauunternehmung verantwortlich.
- Für die Qualität und die Eigenschaften des Betons nach SIA 162 haftet das Lieferwerk. Das Visum des Pumpmaschinisten gilt nur für den Empfang des Betons. Wir übernehmen keine Haftung für zugesicherte oder erwartete Eigenschaften in frischem oder erhärtetem Zustand. Der Beton muss in gut pumpbarer Konsistenz und Zusammensetzung angeliefert werden. Eine eventuelle Betonprobe als Qualitätsnachweis ist in Gegenwart eines Vertreters des liefernden Betonwerkes herzustellen.

Zahlungsbedingungen

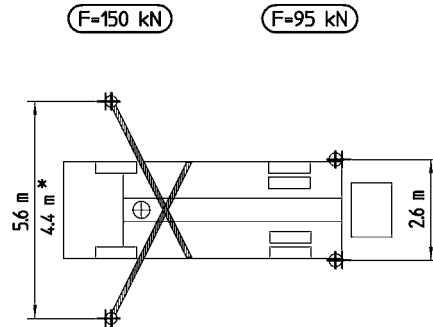
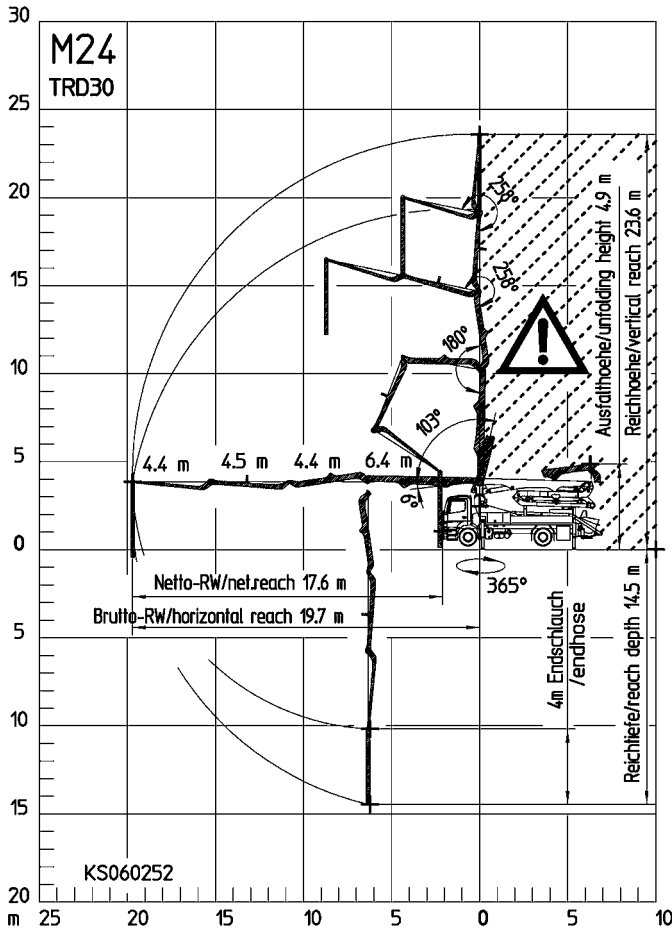
- Es gelten sämtliche Bedingungen analog Transportbeton.

Betonpumpen-Service

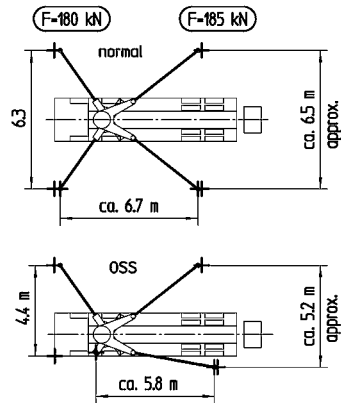
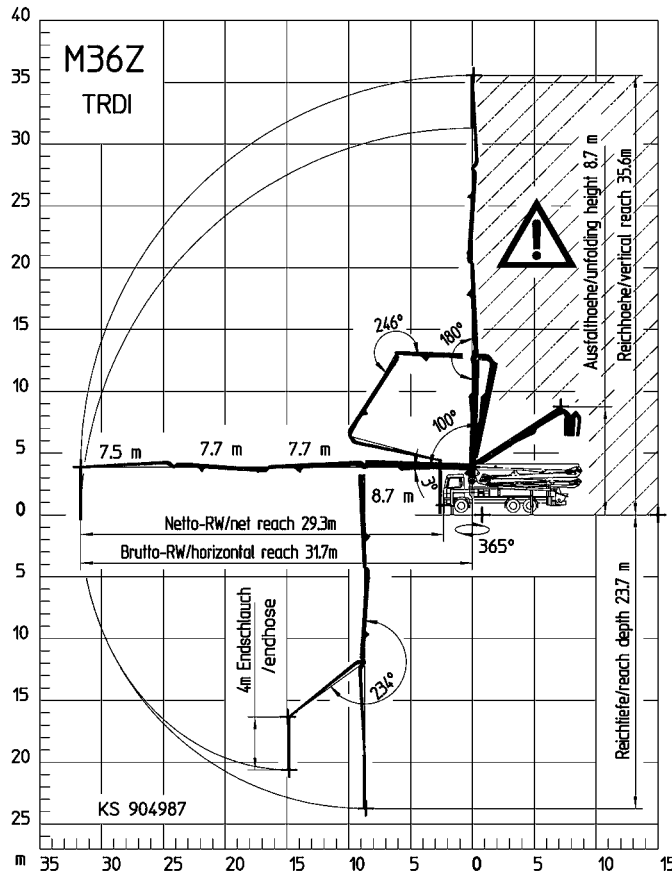
Allgemeine Regieansätze

| | |
|--|--|
| ■ Pauschalzuschlag für nicht witterungsbedingte Absagen oder Verschiebungen weniger als 24 Std. vor Pumpbeginn: | Fr. 300.– |
| ■ Zuschlag nach Aufwand für zweiten Pumpmaschinisten bei komplizierten Pump- und Verrohrungsarbeiten: | Fr. 100.–/Std. |
| ■ Pauschalzuschlag für das Umsetzen der Betonpumpe innerhalb der Baustelle: | Fr. 85.– |
| ■ Zuschlag nach Aufwand für Nacharbeiten zwischen 20:00 und 6:00 Uhr: | Fr. 100.–/Std. |
| ■ Preiszuschlag auf dem Brutto-Pumftarif für Samstagarbeiten zwischen 0:00 und 24:00 Uhr, exkl. Bewilligungsgebühren | 25% |
| ■ Preiszuschlag auf dem Brutto-Pumftarif für Sonntagarbeit: | auf Anfrage |
| ■ Pauschalzuschlag pro Pumpeinsatz für die Entsorgung des in der Pumpe verbleibenden Restbetons: | Fr. 35.– |
| ■ Preiszuschlag auf dem Brutto-Pumftarif für das Pumpen von Stahlfaserbeton: | 10% |
| ■ Zuschläge für Mehrlänge der Pumpleitung: | Fr. 10.–/Meter + Fr. 2.–/m ³ |

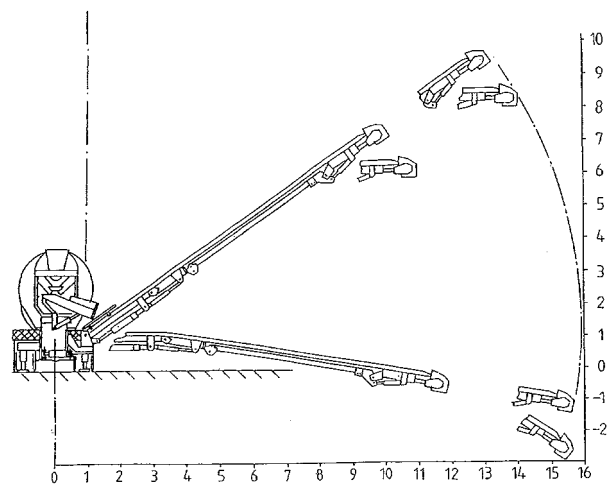
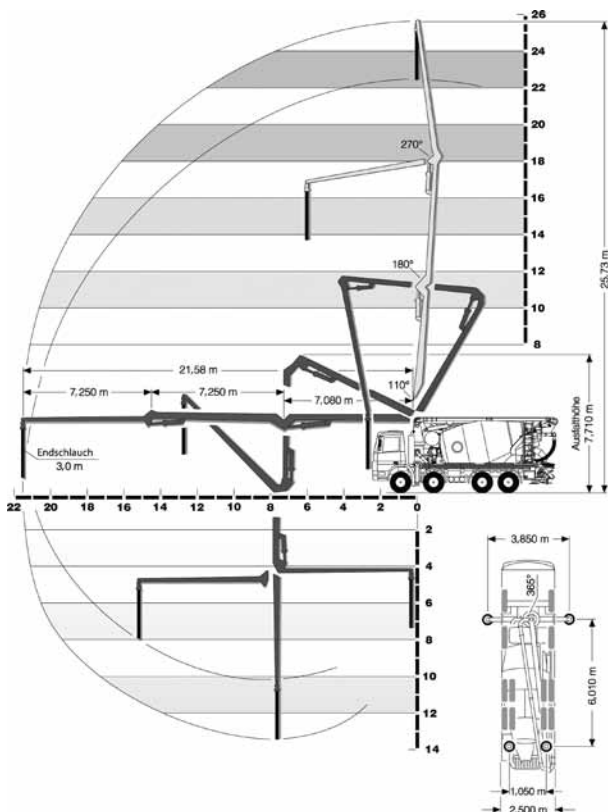
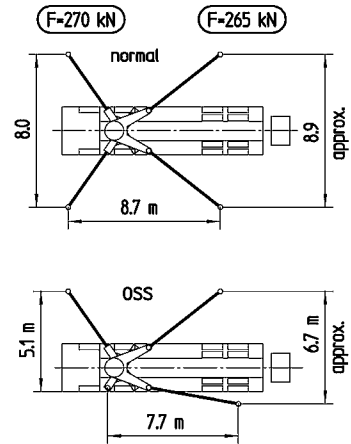
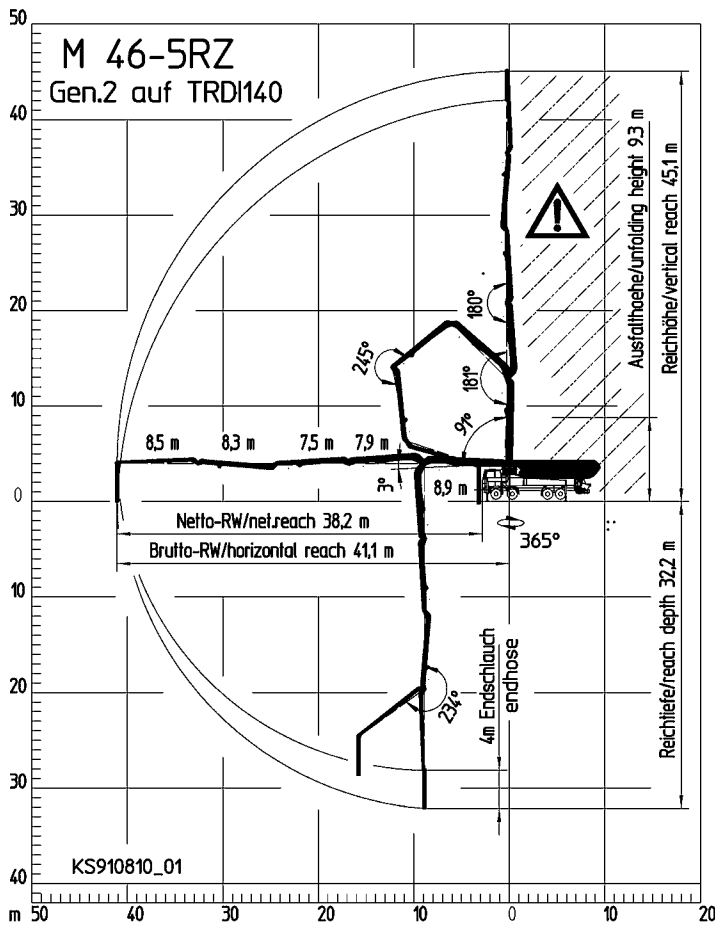
Arbeitsbereiche Ausleger 24 m und 36 m



* abhängig vom Chassis



Arbeitsbereiche Ausleger 46 m



Das KIBAG Zentrallabor

Akkreditiert nach ISO/IEC 17025, STS Nr. 111

Infrastruktur

KIBAG Zentrallabor

Im KIBAG Zentrallabor werden übliche physikalische Untersuchungen an Sand, Kies, Beton und Mörtel durchgeführt.

Laborbus

Das mobile Labor mit Standort Zürich ist für die Durchführung aller Frischbetonkontrollen ausgerüstet. Weiter dient es zur Entnahme von Proben, welche im Zentrallabor untersucht werden.

Tätigkeiten

Für alle Werke des Geschäftsbereiches KIBAG Kies und Beton übernimmt das Zentrallabor die Überwachungen. Die Anlagekontrolle obliegt ebenfalls dem Zentrallabor. Für Dritte (Bauunternehmer, Ingenieure, Behörden...) führt das Zentrallabor die aufgeführten Prüfungen durch.

Das Zentrallabor ist für sämtliche Prüfungen, welche im Zentrallabor oder mit dem mobilen Labor durchgeführt werden, gemäss der Norm ISO/IEC 17025 akkreditiert. Prüfungen, welche nicht durch das Zentrallabor ausgeführt werden, werden an externe Institutionen vergeben, wobei nach Möglichkeit akkreditierte Laboratorien berücksichtigt werden.

Auftragsannahme

Prüfaufträge werden durch die Laborchefin, Ursina Kürsteiner (055 460 24 05) entgegengenommen.

Vertragsbedingungen

Beanstandungen, zu den am Zentrallabor durchgeführten Prüfungen, müssen diesem innert Jahresfrist schriftlich mitgeteilt werden.

Prüfprotokolle und Prüfberichte werden für eine Dauer von zehn und drei Jahren unter Verschluss aufbewahrt. Während dieser Zeitperiode hat der Auftraggeber das Recht, in sämtliche Dokumente, welche im Zusammenhang mit seinen Aufträgen erstellt wurden, Einsicht zu nehmen.

Auftraggeber haben das Recht, bei Prüfungen, welche ihren Auftrag betreffen, anwesend zu sein. Prüfergebnisse und Prüfberichte werden aufgrund der Vertraulichkeit auf dem Postweg an den Auftraggeber versandt.



Prüfungen an Gesteinskörnungen und Schotter

V – 023 Bestimmung der Korngrößenverteilung von Gesteinskörnungen, Siebverfahren

| SN EN 933 - 1 | Preis Fr. |
|-----------------------------|-----------|
| 1 Prüfung an Einzelfraktion | 90.00 |
| 1 Prüfung an Gemisch | 180.00 |
| Zuschlag für Probenahmen | 80.00 |

V – 024 Bestimmung der Kornform von Gesteinskörnungen, Plattigkeitskennzahl

| SN EN 933 - 3 | |
|-----------------------------|--------|
| 1 Prüfung an Einzelfraktion | 120.00 |
| 1 Prüfung an Gemisch | 340.00 |
| Zuschlag für Probenahmen | 80.00 |

V – 025 Bestimmung der Kornform von Gesteinskörnungen, Kornformkennzahl

| SN EN 933 - 4 | |
|-----------------------------|--------|
| 1 Prüfung an Einzelfraktion | 110.00 |
| 1 Prüfung an Gemisch | 310.00 |
| Zuschlag für Probenahmen | 80.00 |

V – 026 Bestimmung des Anteils an gebrochenen Körnern in groben Gesteinskörnungen

| SN EN 933 - 5 | |
|-----------------------------|--------|
| 1 Prüfung an Einzelfraktion | 120.00 |
| 1 Prüfung an Gemisch | 480.00 |
| Zuschlag für Probenahmen | 80.00 |

V – 027 Bestimmung von Schüttdichte und Hohlraumgehalt von Gesteinskörnungen

| SN EN 1097 - 3 | |
|-------------------------|--------|
| 1 Prüfung | 150.00 |
| Zuschlag für Probenahme | 80.00 |

V – 028 Bestimmung der Rohdichte und Wasseraufnahme von Gesteinskörnungen

| SN EN 1097 - 6 | |
|--|--------|
| 1 Prüfung (von Gesteinskörnungen > 4 mm) | 170.00 |
| 1 Prüfung (von Gesteinskörnungen < 4 mm) | 250.00 |
| Zuschlag für Probenahme | 80.00 |



Frischbeton-Prüfungen

V – 120 Frischbetonkontrollen

bis V – 126 SN EN 12350-1/-4/-5/-6/-7, SIA 262/1 Anhang H
Pauschalen inkl. An- und Rückfahrt. Anfahrtsweg bis 50 km inkl.

| | |
|------------------------------------|---------|
| Tagespauschale bis 9 Stunden | 1250.00 |
| Halbtagespauschale bis 5 Stunden | 770.00 |
| Kurzeinsatzpauschale bis 3 Stunden | 460.00 |

Bei allen Einsätzen sind sämtliche Bestimmungen von Temperatur, Konsistenz, Frischbetonroh-dichte, Luftporengehalt, Wasserbindemittelwert und Prüfkörperherstellung inkl. Berichtausfertigung enthalten.



Festbeton-Prüfungen

V – 221 Bestimmung der Würfeldruckfestigkeit inkl. Schleifen und Rohdichtebestimmung

| SN EN 12390-3 | Preis Fr. |
|----------------|-----------|
| 1 Prüfung | 56.00 |
| ab 6 Prüfungen | 50.00 |

V – 222 Bestimmung der Rückprallzahl von Beton in Bauwerken – Zerstörungsfreie Prüfung

| SN EN 12504-2 | Preis Fr. |
|------------------------------|-----------|
| Bestimmung an Prüfkörpern | |
| 1 Prüfung | 76.00 |
| ab 6 Prüfungen | 70.00 |
| Bestimmung am Bauwerk | |
| 1 Prüfung/Prüfstelle | 76.00 |
| ab 6 Prüfungen/Prüfstellen | 70.00 |



Externe Prüfungen

Prüfungen welche das KIBAG Zentrallabor nicht durchführt, werden an **akkreditierte** Prüfinstitute weitervergeben.

Prüfungen an Gesteinskörnungen

| | |
|-------|-----------------------------|
| E-001 | SN EN 670115 |
| | Petrographie |
| E-002 | SN EN 1744-1 |
| | Organische Verunreinigungen |

Prüfungen an Festboden

| | |
|-------|------------------------------|
| E-201 | SIA 262/1 Anhang G |
| | E-Modul |
| E-202 | SIA 262/1 Anhang F |
| | Kriech- und Schwindmessungen |
| E-203 | SIA 262/1 Anhang A |
| | Wasserleitfähigkeit |
| E-204 | SIA 262/1 Anhang C |
| | Frost-Tausalverhalten |

Prüfungen an externe Institute werden dem Auftraggeber weiterverrechnet. Weitere Prüfungen auf Anfrage.

Bei allen Einsätzen werden Autokilometer, sofern sie die angegebenen Kilometerpauschalen überschreiten, verrechnet:

| | |
|--|--------------|
| für Personenwagen | 1.30 Fr./km |
| für Laborbus | 2.00 Fr./km |
| Arbeiten nach Aufwand werden in Rechnung gestellt mit: | 130.00 Fr./h |

Alle angegebenen Preise verstehen sich exkl. MwSt.





Unternehmensbereich

Baustoffe Kies und Beton

- Abbau von Sand, Kies und Fels
- Aufbereitung von Sand, Kies, Splitt und Bahnschotter
- Eigener Schiffsbetrieb
- Produktion von Transportbeton und Langzeitmörtel
- Verkauf ab Werk direkt auf die Baustelle
- Einbringung von pumpfähigem Transportbeton direkt in die Schalung
- Eigener Fuhrpark
- Akkreditiertes und mobiles Labor für Baustoffe

Strassen-, Tiefbau, Spezialtiefbau

- Maschinelle Erdarbeiten
- Strassenbau, Belagsarbeiten, Kanalisationen, Werkleitungen, Bach- und Flusskorrekturen
- Seeufergestaltungen und Hafengebäuden
- Rückbau, Baugrubensicherung
- Pfahlfundationen, Spundwandarbeiten, Rammarbeiten ab Pontons und Nassbaggerungen
- Sondier- und Zweckbohrungen, Anker, Vernagelungen, Spritzbeton

Umwelt und Entsorgung

- Altlastensanierungen
- Bodenwäsche (eigene Bodenwaschanlage)
- Entsorgung von schadstoffbelasteten Bauabfällen
- RC-Beton/RC-Kies

Weiterführende Dienstleistungen

- Wartungen, Reparaturen und Revisionen von Maschinen, Geräten, Fahrzeugen und Werken
- Grundstück- und Liegenschaftsverwaltung

Deshalb ist die Zusammenarbeit mit uns eine sichere Sache:

Rund 1'400 Angestellte arbeiten für unsere Auftraggeber.

12 Kieswerke und 20 Betonwerke, 23 Strassen- und Tiefbaubetriebe sowie ein Umwelt- und Entsorgungsunternehmen sorgen für die Sicherstellung der Kapazität, Produktesicherheit und Effizienz.

KIBAG-Kieswerke

| | |
|----------------|---------------|
| Basel | 061 481 10 30 |
| Birr AG | 056 444 00 08 |
| Edlibach ZG | 041 757 20 30 |
| Lostorf SO | 062 891 53 53 |
| Nuolen SZ | 055 450 30 60 |
| Regensdorf ZH | 044 843 10 20 |
| Seewen SZ | 041 811 49 28 |
| Schafisheim AG | 062 891 53 53 |
| Stadel ZH | 044 487 42 42 |
| Tuggen SZ | 055 465 65 85 |
| Waldkirch SG | 071 310 21 30 |
| Weinfeldern TG | 071 310 21 30 |

KIBAG-Transportbetonwerke

| | |
|----------------------|---------------|
| Adliswil ZH | 044 487 42 42 |
| Basel | 061 481 10 30 |
| Bassersdorf ZH | 044 838 46 50 |
| Buchrain LU | 041 449 04 70 |
| Dietikon ZH | 044 487 42 42 |
| Effretikon ZH | 044 487 42 42 |
| Mühlehorn GL | 043 888 18 58 |
| Niederurnen GL | 043 888 18 58 |
| Nuolen SZ | 055 450 30 60 |
| Oftringen AG | 062 797 89 00 |
| Regensdorf ZH | 044 843 10 21 |
| Schindellegi SZ | 043 888 18 58 |
| Seewen SZ | 041 811 49 28 |
| Seewen-Zingel SZ | 041 810 45 05 |
| Stadel ZH | 044 858 29 24 |
| St.Gallen | 071 310 21 30 |
| Tuggen SZ | 055 465 65 85 |
| Wädenswil ZH | 043 888 18 58 |
| Weinfeldern TG | 071 310 21 30 |
| Zürich-Tiefenbrunnen | 044 487 42 42 |
| Zürich-Wollishofen | 044 487 42 42 |

KIBAG-Mörtelwerke

| | |
|--------------|---------------|
| Edlibach ZG | 041 757 20 30 |
| Stadel ZH | 044 858 29 24 |
| Oftringen AG | 062 797 89 00 |

Administration:

KIBAG
Seestrasse 404
8038 Zürich
T 044 487 41 41
F 044 487 41 71

