

KIBAG Baustoffe

ZÜRICHSEE SIHL

Kies und Sand • Beton • Recycling • Langzeitmörtel • Betonpumpen • Zentrallabor

Preisliste 2012 Region Sihl/Zürichsee

Disposition Schindellegi 043 888 18 58 • Verkauf 055 465 65 82 • www.kibag.ch



KIBAG. **Aus gutem Grund.**

Regionalleitung



Beat Minder

T 043 888 18 58
N 079 340 88 73

Verkauf



Paul Schnellmann

T 055 465 65 82
N 079 216 08 51

Werkmeister



Noldi Kriech
Werk Nuolen

T 055 450 30 60
N 079 380 09 44



Noldi Schnellmann
Abbau Nuolen

T 055 450 30 60
N 079 683 84 22



Herbert Ziegler
Werk Tuggen

T 055 465 65 87
N 079 698 01 63

Fuhrpark & Disposition



Engelbert Blattmann
Fuhrpark

T 044 487 42 75



Werner Holdener
Disposition

T 043 888 18 58



Bea Styger
Disposition

T 043 888 18 58



Pia Schönbächler
Disposition

T 043 888 18 58



Florian Minder
Disposition

T 043 888 18 58

Zentrallabor



Ursina Kürsteiner
Laborchefin

T 055 460 24 05

Weitere
Ansprechpartner:

Sandro Bühler
Dario Pedrana
Urban Hutter
Hans Luchsinger
Erich Walker

Kies/Sand

Kies/Sand-Materialien, Ablagerungen	4
Verkaufs- und Lieferbedingungen	5

Beton

Beton nach Eigenschaften SN EN 206-1	6–7
Konstruktionsbeton, SIKA-Beton, ALPIN-Beton	8
Diverse Betonsorten	9
Diverse RC-Betonsorten	10
Biobeton und KIBAKalk	11
KibaStahl, Farbbeton, Betonzusatzmittel	12
Transportpreise Beton Werk Schindellegi/Wädenswil	13
Transportpreise Beton Werk Tuggen/Niederurnen	14
Schwindarmer Beton, schnellerhärtender Beton	15
Technische Bestimmungen und Nebenleistungen zur Preisliste	16
Betonnorm SN EN 206-1	17
Allgemeine Verkaufs- und Lieferbedingungen für Beton und Mörtel	18
Allgemeine Verkaufs- und Lieferbedingungen für Transportbeton	19

Langzeitmörtel

Langzeitmörtel/Zargenmörtel	20
-----------------------------	----

Betonpumpen

Betonpumpen-Service, Leistungsbedingungen	21
Arbeitsbereiche Ausleger 28 m/36 m	22
Fahrmischerpumpe und Förderband	23

KIBAG Zentrallabor

Das KIBAG Zentrallabor	24
Prüfungen an Gesteinskörnungen und Schotter, Frischbeton-Prüfungen	25
Festbeton-Prüfungen, Externe Prüfungen	26

Mit dieser Preisliste werden alle bisherigen Preislisten ersetzt und ungültig.

Kies-/Sand-Materialien

Preise ab Werk pro to und m³ Kies/Sand lose (exkl. MwSt.)

Art. Nr.	Materialbezeichnung	Korngrösse in mm	Raumgewicht to/m ³	Ab Werk Fr./to	Ab Werk Fr./m ³
Feine Gesteinskörnungen					
149	Rundsand mit Brechsand	0 – 4	1.55	46.60	72.25
144	Sand gewaschen	0 – 4	1.55	48.20	74.70
Grobe Gesteinskörnungen					
Korngruppen					
180	Grobsand	4 – 8	1.52	47.50	72.20
340	Feinkies	8 – 16	1.55	49.20	76.25
344	Feinkies	4 – 16	1.58	48.50	76.65
350	Mittelkies	16 – 32	1.56	48.90	76.30
360	Grobkies	32 – 45	1.56	48.90	76.30
Korngemische					
266	Mischsand	0 – 8	1.55	48.70⁺	75.50⁺
400	Betonekies	0 – 16	1.75	44.00	77.00
420	Betonekies	0 – 32	1.82	42.30	77.00
460*	Betonekies	8 – 32	1.65	43.20	71.30
Kiessand für Fundamentalschichten					
830*	Wandkies unsortiert	0 – 100	1.90	35.40⁺	67.25⁺

* nichtzertifizierte Produkte

⁺ nur ab Tuggen lieferbar

Ablagerungen Nuolen und Tuggen

Preis nach Anfrage je nach Materialart und Wiederverwendbarkeit.

Ablagerungsbedingungen

- Die Betreibung der Ablagerungsstellen ist in der Betriebsordnung und dem dazugehörigen Reglement festgelegt.
- Die Einbringmenge und die Anlieferungszeit werden vom Abbauchef festgelegt und können von diesem kurzfristig geändert werden.
- Für jeden Auftrag hat bei Ablagerungsbeginn eine vollständig ausgefüllte und visierte Deklaration für Materialablagerungen des Unternehmers vorzuliegen.
- Bei schlechter Witterung behalten wir uns vor, kein Ablagerungsmaterial anzunehmen oder einen Zuschlag von Fr. 5.00/m³ zu verrechnen.
- Es werden Fr. 15.00/to verrechnet.

In allen Ablagerungsstellen der KIBAG darf nur unverschmutztes Aushub-, Ausbruch-, Abraum- und Erdmaterial zugeführt werden. Die Anlieferung wird überwacht.

Öffnungszeiten:	Montag–Donnerstag	07.15 – 11.45	13.15 – 17.00
	Freitag	07.15 – 11.45	13.15 – 15.00

Verkaufs- und Lieferbedingungen für Sand und Kies

Für alle Offerten und Verkäufe gelten nachstehende Bedingungen:

- Das Materialvolumen und die Tonnagen basieren auf der Messung bei der Abgabestelle.
- Kiesmaterial für die Herstellung von Beton mit höherer Qualität oder besonderen Eigenschaften bedingt Vorversuche und ist ausdrücklich zu bestellen. Spezifische Eigenschaften und der Preis müssen vorgängig mit dem Lieferwerk schriftlich vereinbart werden. Vorversuche gehen zu Lasten des Bestellers.
- Gewaschenes Kiesmaterial kann allenfalls bis zu 30% gebrochene Anteile enthalten.
- Bei Lieferschwierigkeiten infolge höherer Gewalt und Betriebsstörungen behält sich das Lieferwerk vor, die Lieferzeiten entsprechend zu verlängern.
- Allfällige Beanstandungen hinsichtlich Qualität und/oder Menge des gelieferten Materials sind während des Ablads, spätestens jedoch vor Verwendung des Materials geltend zu machen und sofort schriftlich zu bestätigen. Bei begründeten Beanstandungen ist das Lieferwerk berechtigt, Ersatz- oder Nachlieferung zu leisten.
- Die **Gültigkeit** von individuellen **Offerten** auf Einzelobjekten ist unter Vorbehalt offizieller Preisänderungen auf **3 Monate** beschränkt.
- Bestellungen für den Folgetag müssen bis spätestens 12.00 Uhr des Vortages vorgenommen werden.
- **Preisangaben und die Verrechnung der Sand- und Kiesmaterialien erfolgen ausschliesslich in Tonnen.**
- **Die Preisangaben in der Preisliste in Kubikmeter sind als Richtwerte zu verstehen, da die Schüttgewichte einer Streuung unterliegen.**
- **Für Kleinmengen unter 1.5 Tonnen wird ein Zuschlag von Fr. 20.-/Lieferung verrechnet.**

Zuschläge für Nacht- und Überzeitarbeit

Normale Überzeit	18.30 – 20.00	Fr. 10.-/to	
Nachtarbeit	20.00 – 06.00	Fr. 11.-/to	minimal Fr. 650.-
Samstag/Sonntagarbeit	Samstag 00.00 bis Montag 06.00	Fr. 13.-/to	minimal Fr. 800.-

Der Transport des Materials wird zusätzlich nach Aufwand (Fr. 190.-/h) verrechnet. Bewilligungsgebühren werden separat verrechnet.

Transportbedingungen

Bedingungen für Kies/Sand/Wandkies-Transporte pro to ab Werk (exkl. MwSt.)

- Für Lieferungen franko Baustelle wird eine Offertanfrage empfohlen.
- Bei Frankolieferungen werden einwandfreie Zufahrtsverhältnisse sowie ungehinderte Entladungsmöglichkeiten vorausgesetzt.
- Ohne ausserordentliche Bestellung liegt die Wahl des Transportmittels ausschliesslich beim Lieferwerk.
- Als **Mindesttransportmenge** werden pro Fuhr die jeweiligen Ansätze für folgende Tonnagen und Kubaturen verrechnet:
Kipper = 17 to.
Fahrmischer/Silofahrzeug entspricht Kippertarif + Zuschlag Fr. 3.-/to. Wird der Einsatz von 2-Achs-Fahrzeugen speziell verlangt, so erfolgt die Verrechnung in Regie.
- In der Frankolieferung ist eine maximale **Entlade- und Wartezeit** auf der Baustelle von **5 Minuten pro Fuhr** inbegriffen. Längere Warte-/Abladezeiten werden nach folgenden Stundenansätzen separat verrechnet:
3-/4-/5-Achs-Fahrzeug = Einsatz Fr. 180.-/h

Zahlungsbedingungen

- **Sämtliche aufgeführten Preise verstehen sich exkl. MwSt.**
- 30 Tage mit 2% Skonto oder 45 Tage netto ab Fakturadatum.
- Nach Ablauf der Zahlungsfrist belasten wir zusätzlich 7% Verzugszins.
- Jede Verrechnung mit irgendwelchen Gegenansprüchen ist ausgeschlossen. Erfüllungsort und Gerichtsstand ist das Geschäftsdomizil des Lieferwerkes. Für die Beurteilung von Streitigkeiten sind ausschliesslich die ordentlichen Gerichte zuständig.

Preisänderungen bleiben vorbehalten.

Die Kieswerke Basel, Birr, Edlibach, Nuolen, Seewen, Stadel, Schafisheim und Weinfeldern sind nach der SN 670 102, bzw. EN 12620:2002 zertifiziert.

Die Kieswerke Seewen, Stadel und Weinfeldern sind zusätzlich nach der SN 670 103 bzw. EN 13043:2002 zertifiziert und das Kieswerk Seewen nach der SN 670 110 bzw. EN 13450:2002 zertifiziert.

Schliesslich sind die Werke Stadel, Waldkirch und Regensdorf nach SN670119 bzw. EN 13242:2002/13285:2003 zertifiziert.



Beton nach Eigenschaften SN EN 206-1

Preise ab Werk pro m³ Beton (exkl. MwSt.)

Sorten Nr.	Festigkeits- klasse	Expositions- klasse/-gruppe	Konsistenz	Grösstkorn	Max. W/B	Kranbeton Pumpbeton	Preis ab Werk Fr./m ³	Artikel Nr.
------------	------------------------	--------------------------------	------------	------------	----------	------------------------	-------------------------------------	-------------

Expositionsklassengruppe A (XC2; XC1)

A100	C25/30	XC2; XC1	C 3	32	0.65	Kranbeton	178.90	110100
A101	C25/30	XC2; XC1	C 3	32	0.65	Pumpbeton	180.40	110101
A152	C25/30	XC2; XC1	C 3	16	0.65	Kranbeton	192.20	110152
A153	C25/30	XC2; XC1	C 3	16	0.65	Pumpbeton	193.70	110153

Expositionsklassengruppe B (XC3; XC2; XC1)

B200	C25/30	XC3; XC2; XC1	C 3	32	0.60	Kranbeton	180.90	110200
B201	C25/30	XC3; XC2; XC1	C 3	32	0.60	Pumpbeton	182.40	110201
B250	C25/30	XC3; XC2; XC1	C 3	16	0.60	Kranbeton	194.20	110250
B251	C25/30	XC3; XC2; XC1	C 3	16	0.60	Pumpbeton	195.70	110251

Expositionsklassengruppe C (XC4; XF1; XD2a)

C300	C30/37	XC4; XF1; XD2a	C 3	32	0.50	Kranbeton	197.70	110300
MonoC300	C30/37	XC4; XF1; XD2a	C 3	32	0.50	Kranbeton	206.70	61204
C301	C30/37	XC4; XF1; XD2a	C 3	32	0.50	Pumpbeton	199.20	110301
MonoC301	C30/37	XC4; XF1; XD2a	C 3	32	0.50	Pumpbeton	208.20	61205
C305	C35/45	XC4; XF1; XD2a	C 3	32	0.50	Kranbeton	204.70	110305
C350	C30/37	XC4; XF1; XD2a	C 3	16	0.50	Kranbeton	216.70	110350
MonoC350	C30/37	XC4; XF1; XD2a	C 3	16	0.50	Kranbeton	225.70	61206
C351	C30/37	XC4; XF1; XD2a	C 3	16	0.50	Pumpbeton	218.20	110351
MonoC351	C30/37	XC4; XF1; XD2a	C 3	16	0.50	Pumpbeton	227.20	61207
C352	C35/45	XC4; XF1; XD2a	C 3	16	0.50	Kranbeton	219.70	110352
C351fein	C30/37	XC4; XF1; XD2a	C 3	16	0.50	Pumpbeton	238.20	60943

Expositionsklassengruppe D (XF2; XC4; XD2a)

D400	C25/30	XF2; XC4; XD2a	C 3	32	0.50	Kranbeton	214.80	110400
D401	C25/30	XF2; XC4; XD2a	C 3	32	0.50	Pumpbeton	216.30	110401
D450	C25/30	XF2; XC4; XD2a	C 3	16	0.50	Pumpbeton	224.50	110450
D451	C25/30	XF2; XC4; XD2a	C 3	16	0.50	Kranbeton	223.00	110451

Expositionsklassengruppe E (XF3; XC4; XD2a)

E500	C25/30	XF3; XC4; XD2a	C 3	32	0.50	Kranbeton	214.80	110500
E501	C25/30	XF3; XC4; XD2a	C 3	32	0.50	Pumpbeton	216.30	110501
E550	C25/30	XF3; XC4; XD2a	C 3	16	0.50	Pumpbeton	224.50	110550
E552	C25/30	XF3; XC4; XD2a	C 3	16	0.50	Kranbeton	223.00	110552

Expositionsklassengruppe F (XF4; XC4; XD3)

F600	C30/37	XF4; XC4; XD3	C 3	32	0.45	Kranbeton	228.20	110600
F601	C30/37	XF4; XC4; XD3	C 3	32	0.45	Pumpbeton	229.70	110601
F602	C35/45	XF4; XC4; XD3	C 3	32	0.45	Kranbeton	231.20	110602
F603	C35/45	XF4; XC4; XD3	C 3	32	0.45	Pumpbeton	232.70	110603
F650	C30/37	XF4; XC4; XD3	C 3	16	0.45	Pumpbeton	240.20	110650
F653	C30/37	XF4; XC4; XD3	C 3	16	0.45	Kranbeton	238.70	110653

Beton nach Eigenschaften SN EN 206-1

Preise ab Werk pro m³ Beton (exkl. MwSt.)

Sorten Nr.	Festigkeits- klasse	Expositions- klasse/-gruppe	Konsistenz	Grösstkorn	Max. W/B	Kranbeton Pumpenbeton	Preis ab Werk Fr./m ³	Artikel Nr.
------------	------------------------	--------------------------------	------------	------------	----------	--------------------------	-------------------------------------	-------------

Expositionsklassengruppe G (XC4; XD3)

G700	C35/45	XC4; XD3	C3	32	0.45	Kranbeton	216.20	110700
G701	C35/45	XC4; XD3	C3	32	0.45	Pumpbeton	217.70	110701
G750	C35/45	XC4; XD3	C3	16	0.45	Pumpbeton	227.50	110750
G753	C35/45	XC4; XD3	C3	16	0.45	Kranbeton	226.00	110753

Tiefbaubeton T1, Expositionsklassengruppe D (XF3; XC4; XD1)

D400T	C25/30	XF3; XC4; XD1	C3	32	0.50	Kranbeton	214.70	111400
D401T	C25/30	XF3; XC4; XD1	C3	32	0.50	Pumpbeton	216.30	111401
D450T	C25/30	XF3; XC4; XD1	C3	16	0.50	Kranbeton	223.00	111450
D451T	C25/30	XF3; XC4; XD1	C3	16	0.50	Pumpbeton	224.50	111451

Tiefbaubeton T2, Expositionsklassengruppe E (XF4; XC4; XD1)

E500T	C25/30	XF4; XC4; XD1	C3	32	0.50	Kranbeton	219.80	111500
E501T	C25/30	XF4; XC4; XD1	C3	32	0.50	Pumpbeton	221.30	111501
E550T	C25/30	XF4; XC4; XD1	C3	16	0.50	Kranbeton	228.00	111550
E551T	C25/30	XF4; XC4; XD1	C3	16	0.50	Pumpbeton	229.50	111551

Tiefbaubeton T3, Expositionsklassengruppe F (XF2; XC4; XD3)

F600T	C30/37	XF2; XC4; XD3	C3	32	0.45	Kranbeton	221.50	111600
F601T	C30/37	XF2; XC4; XD3	C3	32	0.45	Pumpbeton	223.00	111601
F650T	C30/37	XF2; XC4; XD3	C3	16	0.45	Kranbeton	231.00	111650
F651T	C30/37	XF2; XC4; XD3	C3	16	0.45	Pumpbeton	232.50	111651

Tiefbaubeton T4, Expositionsklassengruppe G (XF4; XC4; XD3)

G700T	C30/37	XF4; XC4; XD3	C3	32	0.45	Kranbeton	228.20	111700
G701T	C30/37	XF4; XC4; XD3	C3	32	0.45	Pumpbeton	229.70	111701
G750T	C30/37	XF4; XC4; XD3	C3	16	0.45	Kranbeton	237.70	111750
G751T	C30/37	XF4; XC4; XD3	C3	16	0.45	Pumpbeton	239.20	111751

SCC Beton

SCC16M37	C30/37	XC3; XC2; XC1	F5/F6	16	–	SCC Beton	225.50	60807
SCC32M37	C30/37	XC3; XC2; XC1	F5/F6	32	–	SCC Beton	223.50	60974
SCC16XC4	C30/37	XC4; XF1; XD1; XD2	F5/F6	16	–	SCC Beton	225.50	60986
SCC32XC4	C30/37	XC4; XF1; XD1; XD2	F5/F6	32	–	SCC Beton	223.50	60987

Die Betonsorten können alternative Zuschlagstoffe enthalten.

SCC und LVB eignen sich nicht für den Einsatz bei Umgebungstemperaturen unter +5°C oder über +25°C.

SCC und LVB können an der Oberfläche Lunkern aufweisen.

Wir lehnen Forderungen infolge ästhetischer Mängel ab.

Der Chloridgehalt obiger Betonsorten ist Cl 0.10.

Weitere Betonsorten auf Anfrage.

Beton ohne besondere Eigenschaften nach SIA 162 und 162/1 (1989)

Preise ab Werk pro m³ Beton (exkl. MwSt.)

Sorten Nr.	Bezeichnung	Bindemittelgehalt kg/m ³ CEM + ZS	Konsistenz K	Preis ab Werk Fr./m ³	Artikel Nr.
Beton 0 – 32 mm, ohne besondere Eigenschaften					
33	B 35/25	300	KR	181.10	50033
933	B 35/25	300	KRP	182.60	50933

Beton 0 – 16 mm, ohne besondere Eigenschaften

90	B 35/25	330	KR	194.20	51090
990	B 35/25	330	KRP	195.70	51990

Beton mit besonderen Eigenschaften nach SIA 162 und 162/1 (1989)

Preise ab Werk pro m³ Beton (exkl. MwSt.)

Sorten Nr.	Bezeichnung	Bindemittelgehalt kg/m ³ CEM + ZS	Konsistenz K	Preis ab Werk Fr./m ³	Artikel Nr.
Beton 0 – 32 mm, (WD), wasserdicht					
40	B 35/25	300	KR	197.10	50040
940	B 35/25	300	KRP	198.60	50940

Beton 0 – 16 mm, (WD), wasserdicht

92	B 35/25	330	KR	215.70	51092
992	B 35/25	330	KRP	217.20	51992

Die Betonsorten können alternative Zuschlagsstoffe (ZS) enthalten.

Die Preise basieren auf werkseigenen Rezepturen. Lieferbar ab Schindellegi.

Wasserbindemittelgehalt

- Als Bindemittel gelten Zement bzw. Zement plus Zusatzstoffe.
- W/B-Faktor für Beton ohne besondere Eigenschaften 0.60
- W/B-Faktor für Beton mit besonderen Eigenschaften 0.52

SIKA-Beton und ALPIN-Beton

SIKA

Sorten Nr.	LS 1	LS 2	Anwendung	Preis ab Werk Fr./m ³	Artikel-Nr.
SIKA32	C25/30 XC3	CEM 280+40 (32) WD	Kranbeton	197.10	61138
SIKA32P	C25/30 XC3	CEM 280+40 (32) WD	Pumpbeton	198.60	61139
SIKA16	C25/30 XC3	CEM 300+50 (16) WD	Kranbeton	215.70	61140
SIKA16P	C25/30 XC3	CEM 300+50 (16) WD	Pumpbeton	217.20	61141

ALPIN

Sorten Nr.	LS 1	LS 2	Anwendung	Preis ab Werk Fr./m ³	Artikel-Nr.
ALPIN32	C25/30 XC3	CEM 280+40 (32) WD	Kranbeton	197.10	60925
ALPIN32P	C25/30 XC3	CEM 280+40 (32) WD	Pumpbeton	198.60	60988
ALPIN16	C25/30 XC3	CEM 300+50 (16) WD	Kranbeton	215.70	60926
ALPIN16P	C25/30 XC3	CEM 300+50 (16) WD	Pumpbeton	217.20	60989

Diverse Betonsorten

Preise für erdfeuchten und steifen Beton pro m³ ab Werk (exkl. MwSt.)

Sorten Nr.	Bezeichnung	Bindemittelgehalt kg/m ³ CEM + ZS	Konsistenz K	Preis ab Werk Fr./m ³	Artikel-Nr.
600	0 – 4	300	erdfeucht	195.30	50600
601	0 – 4	350	erdfeucht	204.30	50601
602	0 – 4	400	erdfeucht	213.30	50602
603	0 – 4	450	erdfeucht	222.30	50603
604	0 – 4	500	erdfeucht	231.30	50604
610	0 – 8	300	erdfeucht	195.10	50610
611	0 – 8	350	erdfeucht	204.30	50611
612	0 – 8	400	erdfeucht	213.20	50612
613	0 – 8	450	erdfeucht	222.30	50613
G61C350	0 – 8 Gunit-Beton	350	erdfeucht	212.30 ■	61601
G61C400	0 – 8 Gunit-Beton	400	erdfeucht	221.30 ■	61602
620	0 – 16	150	K1	164.10	50620
621	0 – 16	200	K1	171.60	50621
622	0 – 16	240	K1	177.20	50622
624	0 – 16	300	K1	188.20	50624
630	0 – 32	100	K1	150.60	50630
631	0 – 32	150	K1	158.10	50631
632	0 – 32	200	K1	165.60	50632
634	0 – 32	240	K2	173.20	50634
4-8C200	4 – 8 Splittbeton	200	erdfeucht	185.70 ■ ▲	6200
4-8C250	4 – 8 Splittbeton	250	erdfeucht	193.20 ■ ▲	6250
4-8C300	4 – 8 Splittbeton	300	erdfeucht	202.20 ● ▲	6300
643	8 – 16/4 – 16	150	erdfeucht	162.60 ● ▲	50643
644	8 – 16/4 – 16	200	erdfeucht	170.10 ● ▲	50644
645	8 – 16/4 – 16	240	erdfeucht	175.70 ● ▲	50645
650	16 – 32	100	erdfeucht	150.90	50650
651	16 – 32	150	erdfeucht	158.10	50651
652	16 – 32	200	erdfeucht	165.60	50652
653	16 – 32	240	erdfeucht	171.20	50653

- Lieferbar ab Schindellegi
- Lieferbar ab Wädenswil
- ▲ Lieferbar ab Tuggen/Niederurnen

Diverse RC-Betonsorten

Preise ab Werk pro m³ Beton (exkl. MwSt.)

Sorten Nr.	Bezeichnung	Bindemittelgehalt kg/m ³ CEM + ZS	Konsistenz K	Preis ab Werk Fr./m ³	Artikel-Nr.
RC-M630	0 – 32	100	K1	142.70 ●	80630
RC-M631	0 – 32	150	K1	149.20 ●	80631
RC-M632	0 – 32	200	K1	157.20 ●	80632
RC-M634	0 – 32	240	K2	163.20 ●	80634
RC-K630	0 – 32	100	K1	143.40 ▲	70630
RC-K631	0 – 32	150	K1	150.90 ▲	70631
RC-K632	0 – 32	200	K1	158.40 ▲	70632
RC-K634	0 – 32	240	K1	164.00 ▲	70634

● Lieferbar ab Schindellegi

▲ Lieferbar ab Tuggen/Niederurnen

Diese Betonsorten können alternative Zuschlagsstoffe enthalten.

RC Konstruktionsbeton nach Eigenschaften SN EN 206-1

Preise ab Werk pro m³ Beton (exkl. MwSt.)

Sorten Nr. NEU	Festigkeitsklasse	RC	Expositions-klasse/-gruppe	Konsistenz	Grösstkorn	Kranbeton Pumpbeton	Preis ab Werk Fr./m ³	Artikel-Nr.
A100K	C25/30	RC-K	XC2; XC1	C3	32	Kranbeton	178.90	210100
B200K	C25/30	RC-K	XC3; XC2; XC1	C3	32	Kranbeton	180.90	210200
C300K	C30/37	RC-K	XC4; XF1; XD1	C3	32	Kranbeton	197.70	210300
B10-RC	0 – 25	RC-M	–	C3	25	Kranbeton	174.40	80001



Biobeton und KIBAKalk

Preise ab Werk pro m³ Beton (exkl. MwSt.)

Sorten Nr.	Fertigkeits- klasse	Expositions- klasse/ -gruppe	Konsistenz K	Grösst- korn	Anwendungen	Preis ab Werk Fr./m ³	Artikel-Nr.
Beton 0 – 32 mm als Kranbeton							
Bio-A 100	C25/30	XC1; XC2	C3	32	Kranbeton mit Weisszement	266.70	310100
Bio-B 200	C25/30	XC3; XC2; XC1	C3	32	Kranbeton mit Weisszement	268.70	310200
Kalk-CG	B35/25	WD	C3	22	Kalkstein-Kranbeton m. Grauzement	300.40	61498
Kalk-CW	B35/25	WD	C3	22	Kalkstein-Kranbeton m. Weisszement	357.50	61479
Kalk-Bio	C30/37	XC4	C3	22	Kalkstein-Kranbeton m. Weisszement	361.50	61512

Weitere Biobetonsorten auf Anfrage.

Anmerkung

Bei bewitterten Kalksteinbeton-Oberflächen ist eine Hydrophobierung zwingend, bei unbewitterten Oberflächen ist sie zu empfehlen. Biobeton besteht aus Naturkies, Weisszement, Hydrolith (getempertes Puzzolan) und Kibaplast.



KIBASTahl Stahlfaser-Beton

Preise ab Werk pro m³ Beton (exkl. MwSt.)

Sorten Nr.	Fertigkeitsklasse	Expositionsklasse/-gruppe	Konsistenz	Grösstkorn	Kranbeton Pumpbeton	Werk Schindellegi Fr./m ³	Artikel-Nr.
KIBASTahl 25 C2532K	C30/37	XC4;XF1;XD2a Stahlfasern 25 kg/ m ³	C3	32	Kranbeton	auf Anfrage	61062
KIBASTahl 30 C3032K	C30/37	XC4;XF1;XD2a Stahlfasern 30 kg/ m ³	C3	32	Kranbeton	auf Anfrage	61061
KIBASTahl 30 C3032P	C30/37	XC4;XF1;XD2a Stahlfasern 30 kg/ m ³	C3	32	Pumpbeton	auf Anfrage	61065
KIBASTahl 35 C3532K	C30/37	XC4;XF1;XD2a Stahlfasern 35 kg/ m ³	C3	32	Kranbeton	auf Anfrage	61063
KIBASTahl 40 C4032K	C30/37	XC4;XF1;XD2a Stahlfasern 40 kg/ m ³	C3	32	Kranbeton	auf Anfrage	61064

Weitere KIBASTahl Stahlfaser-Betonsorten auf Anfrage.
Der Chloridgehalt obiger Betonsorten ist Cl 0.10

Farbbeton

Preise ab Werk pro m³ Beton (exkl. MwSt.)

Sorten Nr.	Bezeichnung	Bindemittelgehalt kg/m ³ CEM + ZS	Konsistenz	Werk Schindellegi Fr./m ³	Artikel-Nr.
FARB-M77	0 – 16	330	KR/C3 mit Weisszement	auf Anfrage	61025
FARB-M78	0 – 16	350	KR/C3 mit Weisszement	auf Anfrage	61032
FARB-M79	0 – 32	300	KR/C3 mit Weisszement	auf Anfrage	61026
FARB-M87	0 – 16	330	KR/C3 mit Grauzement	auf Anfrage	61037
FARB-M88	0 – 16	350	KR/C3 mit Grauzement	auf Anfrage	61038
FARB-M89	0 – 32	300	KR/C3 mit Grauzement	auf Anfrage	61039

Preise auf Anfrage je nach Farbe und weitere Sorten.

Farbbestellung: Bitte zwei bis drei Wochen Lieferfrist berücksichtigen! Kein Lager.

Betonzusatzmittel

Preise ab Werk pro kg Betonzusatzmittel (exkl. MwSt.)

Werden Zusatzmittel vom Besteller verlangt, so garantiert das Lieferwerk nur die bestellte Dosierung des verlangten Produktes. Das Lieferwerk übernimmt keine Haftung für den vom Besteller erwarteten Erfolg. Zusatzmittel für die Abbindeverzögerung und den Frostschutz werden gemäss gültiger Preisliste der Zusatzmittel-Lieferanten separat verrechnet. Ausserordentlich lange Verzögerungszeiten bedingen Vorversuche; Kostenaufwand auf Anfrage.

In den Transportbetonwerken und Fahrmischern werden keine vom Besteller angelieferten Zusatzmittel oder Zusatzstoffe zudosiert.

Beton-Verzögerer	VZ	Fr. 7.60/kg
Beton-Verflüssiger	HBV/HBV-VZ	Fr. 7.10/kg
Beton-Verflüssiger	3. Generation	Fr. 7.90/kg
Beton-Frostschutzmittel	FS (1%)	Fr. 5.80/kg
Beton-Luftporenbildner	LP	Fr. 5.20/kg
Beton-Dichtungsmittel	Kibaplast-B*	Fr. 6.50/kg
Latent hydraul. Zusatzstoffe	ZS	Fr. 0.45/kg
Antilunkernmittel		Fr. 18.40/kg

*ungiftig, nicht gesundheitsschädlich, biologisch abbaubar

Transportpreise Beton

Preise für Betontransport pro m³ ab Betonwerk (exkl. MwSt.)

Bestimmungsort		Werk Wädenswil Fr./m ³	Werk Schindellegi Fr./m ³	Bestimmungsort		Werk Wädenswil Fr./m ³	Werk Schindellegi Fr./m ³
8852	Altendorf	27.70	21.40	8843	Oberiberg	61.50	38.70
6418	Altmatt Erste	33.80	27.60	8942	Oberrieden	22.20	32.90
6418	Altmatt Zweite	32.70	26.60	8808	Pfäffikon	27.50	22.60
6418	Altmatt Dritte	30.30	23.80	8805	Richterswil	22.00	22.00
8804	Au	20.70	28.80	6418	Rothenturm	35.30	28.80
8806	Bäch	23.70	22.60	8833	Samstagern	21.40	21.40
8836	Bennau	30.00	22.60	6417	Sattel	39.30	32.80
8836	Biberbrugg/Bennau	28.80	21.40	8834	Schindellegi Dorf	27.50	16.70
8849	Alpthal/Brunni	53.50	42.20	8836	Schnabelsberg	31.10	24.70
8847	Egg	39.30	26.60	8836	Alt/Neuberg	31.10	24.70
8840	Einsiedeln/Birchli	33.60	23.70	8824	Schönenberg	22.60	22.60
8844	Euthal	50.10	28.80	8845	Studen	54.60	34.20
8835	Feusisberg	28.10	21.40	8800	Thalwil	25.00	34.40
8807	Freienbach	25.60	22.60	8840	Trachslau	41.00	26.60
8841	Gross	41.00	24.10	8842	Unteriberg	54.60	34.20
8816	Hirzel	21.40	30.90	8820	Wädenswil	18.40	27.50
8810	Horgen	21.40	30.00	8832	Wilen	23.70	22.60
8825	Hütten	22.60	22.60	8846	Willerzell	47.70	26.60
8802	Kilchberg	27.90	33.60	8832	Wollerau	21.40	21.40
6313	Menzingen	37.10	30.90	Weitere Destinationen auf Anfrage.			



Transportpreise Beton

Preise für Betontransport pro m³ ab Betonwerk (exkl. MwSt.)

Bestimmungsort		Werk Tuggen Fr./m ³	Werk Niederurnen Fr./m ³
8852	Altendorf	21.40	26.70
8873	Amden	35.50	31.40
8873	Arvenbühl	43.90	39.80
8717	Benken	28.30	28.30
8865	Bilten	22.20	16.10
8715	Bollingen	28.70	34.40
8732	Bürg	27.50	33.80
8863	Buttikon	21.10	21.10
8777	Diesbach	44.00	38.20
8767	Elm	55.70	53.60
8765	Engi	49.50	45.90
8755	Ennenda	35.30	27.50
8734	Ermenschwil	32.10	32.10
8725	Ernetschwil	29.40	29.40
8733	Eschenbach	26.10	26.10
8757	Filzbach	28.50	20.10
8854	Galgenen	20.80	26.20
8854	Galgenen Stöckli	24.80	29.30
8725	Gebertingen	30.00	30.00
8750	Glarus	33.80	26.10
8638	Goldingen	32.80	32.80
8737	Gommiswald	31.40	31.40
8773	Haslen	49.40	35.90
8858	Innerthal	41.30	47.50
8645	Jona	28.70	36.20
8722	Kaltbrunn	28.70	27.60
8853	Lachen	20.80	25.10
8772	Leuggelbach	41.60	34.40
8783	Linthal	48.70	44.40
8775	Luchsingen	42.40	36.80
8766	Matt	52.70	49.70
8756	Mitlödi	36.90	29.90
8753	Mollis	26.60	19.20
8885	Mols	35.30	24.40
8874	Mühlehorn	28.50	21.20

Bestimmungsort		Werk Tuggen Fr./m ³	Werk Niederurnen Fr./m ³
8877	Murg	31.40	22.10
8752	Näfels	25.00	17.60
8754	Netstal	28.00	23.00
8732	Neuhaus	24.20	24.20
8772	Nidfurn	40.10	34.10
8867	Niederurnen	25.00	14.50
8855	Nuolen	17.60	26.70
8884	Oberterzen	36.20	27.20
8868	Oberurnen	26.70	16.10
8758	Obstalden	30.90	20.80
8883	Quarten	33.60	22.70
8640	Rapperswil	28.70	36.20
8864	Reichenburg	23.00	19.40
8726	Ricken	32.10	32.10
8739	Rieden SG	37.80	37.80
8750	Riedern GL	33.00	25.20
8735	Rüeterswil	30.00	30.00
8782	Rüti GL	47.10	42.80
8718	Schänis	21.30	18.30
8716	Schmerikon	24.80	24.80
8862	Schübelbach	21.50	21.50
8762	Schwanden	32.10	31.40
8854	Siebnen	20.20	25.10
8735	St. Gallenkappel	26.20	26.20
8881	Tscherlach	36.10	27.20
8856	Tuggen	17.60	22.80
8882	Unterterzen	32.40	23.20
8730	Uznach	22.80	22.80
8857	Vorderthal	34.00	40.30
8727	Walde	34.00	40.30
8880	Walenstadt	36.60	27.20
8880	Walenstadt-Berg	50.90	35.50
8855	Wangen	17.60	26.20
8872	Weesen	25.00	19.20
8866	Ziegelbrücke	26.00	16.80

Schnellerhärtender Beton

Concretum® Q-FLASH

Concretum® Q-FLASH

Betone zeichnen sich durch eine sehr schnelle Erhärtung und eine rasche Austrocknung aus. Zudem sind die Hydratationswärmeentwicklung und die Schwindrissneigung deutlich geringer als bei herkömmlichen Schnellbetonlösungen. Damit sind Concretum® Q-FLASH-Betone ausgesprochen dauerhaft.

(weitere Informationen: www.concretum.com)

Vorversuche/Eignungsnachweis zwingend erforderlich.

Betontyp	Q-FLASH 2/20	Q-FLASH 4/20
Druckfestigkeitsklasse	C50/60	C50/60
Expositions-klasse/-gruppe	XC4, XD3, XF4	XC4, XD3, XF4
Nennwert Grösstkorn	32	32
Maximaler w/z	0.35	0.35
Zementgehalt kg/m ³	400	400
Mindestluftporengehalt %	–	–
Anwendungen	Kran	K & P
Würfeldruckfestigkeit gem. SN EN 12390-3	≥ 20 N/mm ² nach 2h	≥ 20 N/mm ² nach 4h
Preis auf Anfrage		

Nicht normierte Betonsorten

Für Schmiermischungen, Unterlagsböden, Überzug

Sorten Nr.	Bezeichnung	Bindemittelgehalt kg/m ³ CEM + ZS	Konsistenz K	Preis ab Werk Fr./m ³	Artikel-Nr.
600	0 – 4	300	erdfeucht	195.30	50600
601	0 – 4	350	erdfeucht	204.30	50601
602	0 – 4	400	erdfeucht	213.30	50602
603	0 – 4	450	erdfeucht	222.30	50603
604	0 – 4	500	erdfeucht	231.30	50604
611	0 – 8	350	erdfeucht	204.30	50611
612	0 – 8	400	erdfeucht	213.30	50612
613	0 – 8	450	erdfeucht	222.30	50613

Unterlagsbeton, Beton für Randsteine und Abschlüsse, Magerbeton, Mörtel und Überzug, Sickerbeton, etc. muss vor Witterungseinflüsse und raschen Feuchtigkeitsverlust geschützt werden. Es werden keine Garantien bezüglich der Austrocknung («Vertrocknung») übernommen.



Technische Bestimmungen und Nebenleistungen zur Preisliste

Beton-Konsistenzen (nach SIA 162 resp. SN EN 206-1:2000)

C1 = steif	=VM	=1.26–1.45
K1 = steif	=VM	>1.26
C2 = steif-plastisch	=VM	=1.11–1.25
K2 = steif-plastisch	=VM	=1.17–1.25
C3 = Regelkonsistenz für Kranbeton/ Pumpbeton	=VM	=1.04–1.10
K3 = KR = Regelkonsistenz für Kranbeton	=VM	=1.08–1.16
KRP = Regelkonsistenz für Pumpbeton (gemäss Werkspezifikation)		
F4 = Regelkonsistenz für Pfahlbeton	=AM	=490–550 mm
KPF = Regelkonsistenz für Pfahlbeton	=AM	>450 mm
F5 = Regelkonsistenz für Fliessbeton	=AM	=560–620 mm
K4 = Regelkonsistenz für Fliessbeton	=AM	>510 mm
F6 = Regelkonsistenz für SCC-Beton	=AM	>630 mm
VM : Verdichtungsmass (nach SN EN 12350-4)		
AM : Ausbreitmass (nach SN EN 12350-5)		



Beton der Konsistenzen F4, K4 und KPF werden ausschliesslich mit Fahrmischern transportiert. Pumpbeton (=P resp. =KRP) erlaubt das Pumpen durch eine Leitung mit einer max. Länge von 50 m, bei kleiner Steigung und bei einer Aussentemperatur von $\leq 25^\circ \text{C}$. Leitungsdurchmesser 65 mm nur auf Anfrage. Der Beton muss bei sehr hohen Temperaturen und verlängerter Abladezeiten durch Zugabe von Verzögerer (VZ) verzögert werden.

Die Bestellungen müssen genaue und spezifische Angaben über Druckfestigkeitsklasse, Expositionsklasse(n), Konsistenz, Grösstkorn und Anwendung enthalten. Ohne diese genauen Angaben erfolgen die Lieferungen als:

Betonsorte B200 C25/30 XC3;XC2;XC1 C3 (32) Kranbeton.

Spezielle Betonsorten

Auf besonderen Wunsch sind zusätzliche, im Verzeichnis nicht aufgeführte Betonsorten lieferbar. Die Kosten für entsprechende Eignungsnachweise spezieller Sorten betragen pauschal Fr. 4'000.– und gehen zu Lasten des Bestellers. Neue Eignungsnachweise erfordern einen Zeitaufwand von mindestens 4 Monaten.

Maximalkorngrössen, die nicht in der Preisliste angegeben sind, erfordern einen Eignungsnachweis.

Nachweis der Konformität

Der Nachweis der Konformität für die im Betonwerk hergestellten Betonsorten wird durch die laufende Produktionskontrolle der Betonherstellung (nach SN EN 206-1:2000) erbracht. Mit dem Zertifikat der Schweizerischen Zertifizierungsstelle für Bauprodukte wird bestätigt, dass die KIBAG eine Produktionskontrolle für die Betonwerke aufgebaut hat, unterhält und zweckmässig anwendet, welche den Anforderungen der SN EN 206-1:2000 entspricht.

Konformitätskriterien

Nebst den in den «Allgemeinen Verkaufs- und Lieferbedingungen für Transportbeton» des Fachverbandes der Schweizerischen Kies- und Betonindustrie (FSKB) aufgeführten Qualitätsgarantien gelten die Konformitätskriterien nach der Norm SN EN 206-1:2000. Für die unter «Beton mit besonderen Eigenschaften» aufgeführten Sorten gelten nachfolgende Prüfkriterien:

Wasserdichter Beton:	Wasserleitfähigkeit	$qw < 15 \text{ g/m}^2 \times \text{h}$
	Prüfung Nr. 5, Norm SIA 162/1	bei $d = 20 \text{ cm}$

Wasser/ Bindemittelwert (W/B-Faktor)

Als Bindemittel gelten Zement bzw. Zement plus Zusatzstoffe. Einzelwerte können eine Streuung von ± 0.03 aufweisen.



Gefahrenhinweise / Sicherheitsratschläge für Beton und Mörtel:



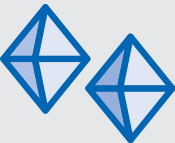


R36/38 Reizt Augen und Haut. R43 Sensibilisierung durch Hautkontakt möglich. S2 Darf nicht in die Hände von Kindern gelangen. S24/25 Berührung mit Haut und Augen vermeiden. S26 Bei Augenkontakt sofort gründlich mit Wasser spülen und unverzüglich einen Arzt aufsuchen. S37 Geeignete Schutzhandschuhe / Schutzkleidung tragen.

Betonnorm SN EN 206-1

Die KIBAG liefert die aufgeführten Betonsorten nach den technischen Vorgaben der Norm SN EN 206-1. Die Mindesthäufigkeit der Proben werden nach Kapitel 8.2.1.2, Beton mit Zertifizierung der Produktionskontrolle ausgeführt.

Bitte beachten Sie folgende Definitionen:

Expositionsklassen:

X0	XC	XD	XF	XA
				
Kein Korrosions- oder Angriffsrisiko	Korrosionsgefahr Karbonatisierung	Korrosionsgefahr Chloride	Gefahr Frostangriff mit und ohne Taumittel	Chemischer Angriff

Konsistenzklassen

Verdichtungsmass

C0: $\geq 1,46$ C1: 1,45–1,26 C2: 1,25–1,11 C3: 1,10–1,04

Ausbreitmass

F1: ≤ 340 mm F2: 350 – 410 mm F3: 420 – 480 mm F4: 490 – 550 mm F5: 560 – 620 mm F6: ≥ 630 mm

Druckfestigkeitsklassen

Die Festigkeitsklassen werden durch die charakteristischen Mindestdruckfestigkeiten für den Zylinder (1. Zahl) und den Würfel 15x15x15 cm (2. Zahl) beschrieben, z.B. C25/30. Ein Vergleich mit den alten Bezeichnungen (B35/25) ist nicht möglich, da das Berechnungsmodell geändert hat. Die wichtigsten Druckfestigkeitsklassen und ihre Eigenschaften gemäss Konformitätskriterien:

Druckfestigkeitsklasse:	C25/30	C30/37	C35/45
Mittlere Würfeldruckfestigkeit der letzten 15 Prüfungen	≥ 36 N/mm ²	≥ 43 N/mm ²	≥ 51 N/mm ²
Jeder einzelne Prüfwert	≥ 26 N/mm ²	≥ 33 N/mm ²	≥ 41 N/mm ²

Auswahl NPK-Betone:

Betontyp	NPKB	NPKC	NPKF
Übereinstimmung	Beton nach SN EN 206 - 1 : 2000		
Druckfestigkeitsklasse	C25/30	C30/37	C30/37
Expositionsklasse	XC3	XC4	XF4
Nennwert des Grösstkorn	D max 32	D max 32	D max 32
Klasse des Chloridgehalts	Cl 0.10	Cl 0.10	Cl 0.10
Konsistenzklasse	C3	C3	C3
Bemerkungen			mit LP
Der Betontyp erfüllt die Anforderungen an die Expositionsklassen	XC3	XC4 XF1 XD1, XD2a	XC4 XF4 XD3
Der Betontyp ist wasserdicht	nein	ja	ja

Wird auf der Baustelle dem Frischbeton zusätzlich Wasser zudosiert, kann die KIBAG nicht mehr für die Beton-Eigenschaften garantieren.

Allgemeine Verkaufs- und Lieferbedingungen für Beton und Mörtel

Für alle Offerten und Verkäufe gelten nachstehende Bedingungen:

- Für nichtklassifizierte Betonsorten wird lediglich eine Garantie für die exakte Dosierung der einzelnen Betonkomponenten übernommen. Garantien für erwartete Frisch- oder Festbetoneigenschaften können nicht abgegeben werden.
- Das Materialvolumen basiert auf der Messung bei der Abgabestelle.
- Bei Lieferschwierigkeiten infolge höherer Gewalt und Betriebsstörungen behält sich das Lieferwerk vor, die Lieferzeiten entsprechend zu verlängern.
- Allfällige Beanstandungen hinsichtlich Qualität und/oder Menge des gelieferten Materials sind während des Ablads, spätestens jedoch vor Verwendung des Materials geltend zu machen und sofort schriftlich zu bestätigen. Bei begründeten Beanstandungen ist das Lieferwerk berechtigt, Ersatzlieferung zu leisten.
- Lieferungen von absolut steinfreiem Überzug oder Zargenmörtel können nicht garantiert werden.
- Ergänzend zu den Bedingungen dieser Preisliste gelten die «Allgemeinen Lieferbedingungen für Transportbeton» des Fachverbandes der Schweizerischen Kies- und Betonindustrie (FSKB), Oktober 2003.
- Die Verjährungsfrist für Mängelrechte auf Transportbetonlieferungen beträgt 1 Jahr.
- Die **Gültigkeit** von individuellen **Offerten** auf Einzelobjekten ist unter Vorbehalt offizieller Preisänderungen auf **3 Monate** beschränkt.
- **Bestellungen für den Folgetag müssen bis spätestens 12.00 Uhr des Vortages vorgenommen werden.**

Zusätzliche Hinweise

- Bei Sichtbetonoberflächen muss bei der Bestellung unbedingt «Sichtbeton» verlangt werden. Wir empfehlen zusätzliche Massnahmen zu ergreifen (Schalungstyp, Einfüllart, keine Betonierunterbrüche, Etappengrössen und Einfüllhöhen beachten, Betoniertemperatur min. +15°C, etc.)
- Bei Verwendung von Monobeton sind bei Aussentemperaturen kleiner als +10°C oder grösser als +25°C spezielle Massnahmen zu treffen, da das Abbindeverhalten zeitlich variieren kann
- SCC- und LVB eignen sich nicht für den Einsatz bei Umgebungstemperaturen unter +5°C. SCC und LVB können an der Oberfläche Lunkern aufweisen und eignen sich grundsätzlich nicht für Sichtbetonoberflächen.
- Die effektive Verzögerungswirkung in mit VZ verzögertem Beton hängt in wesentlichem Masse von den Witterungsbedingungen und dem Feuchtigkeitshaushalt des Betons ab. Für trockenen oder lose gelagerten Beton soll die VZ-Dosierung verdoppelt werden. Ausserordentlich lange Verzögerungszeiten bedingen Vorversuche. Es werden keine Garantien bezüglich der effektiven Verzögerungsdauer übernommen.
- Unterlagsbeton, Beton für Randsteine und Abschlüsse, Magerbeton, Mörtel und Überzug, Sickerbeton, etc. muss vor Witterungseinflüssen und raschen Feuchtigkeitsverlust geschützt werden. Es werden keine Garantien der Austrocknung («vertrocknen») übernommen.
- Die angegebenen Schwindmasswerte sind Richtwerte.
- Die Trocken- (Gunit) und Nassspritzbetone sind Richtrezepte. Der Nachweis der Eigenschaften am gespritzten Bauteil ist durch den Unternehmer zu erbringen.

Mörtel

- Lieferung mit Fahrnischer franko Baustelle, abgeladen und gemessen in KIBAG-Maurermulden 200 lt. (**Basis Mindestfuhrlohn = 1m³-Lieferung**). Mörtel-Mulden stellen wir Ihnen gegen ein Depot von Fr. 90.-/Mulde zur Verfügung. Bestellung der Mulden Telefon 041 755 26 52 und KIBAG Beton, Werk Edlibach. Für Mörtelmulden, welche verloren gehen oder beschädigt retourniert werden, entfällt die Rückvergütung des Depot-Betrages.
- Erste Tageslieferung bis spätestens 08.00 Uhr.
- **Bestellungen für die erste Tageslieferung werden am Vortag bis spätestens 12.00 Uhr angenommen.**

Zuschläge für Nacht- und Überzeitarbeit

Normale Überzeit	18.30–20.00	Fr. 14.-/m ³	
Nachtarbeit	20.00–06.00	Fr. 18.-/m ³	minimal Fr. 650.–
Samstag/Sonntagarbeit	Samstag 00.00 bis Montag 06.00	Fr. 30.-/m ³	minimal Fr. 800.–

Fuhrlohne Nacht/Samstag/Sonntagarbeit wird in Regie verrechnet Fr. 190.-/Std.

Für Kleinmengen unter 1.0 Kubikmeter wird ein Zuschlag von Fr. 30.-/Lieferung verrechnet.

Beton- und Mörtelproduktion-Winterzuschlag (1. Dezember bis Ende Februar) = Fr. 4.-/m³ Beton. Entsorgung Restbeton Fr. 60.-/m³.

Transportbedingungen

Bedingungen für Beton-Transporte pro Kubikmeter ab Werk:

- Für Transportpreise franko Baustelle wird bei grösseren Kubaturen eine Offertanfrage empfohlen.
- Bei Frankolieferungen werden einwandfreie Zufahrtsverhältnisse sowie ungehinderte Entladungsmöglichkeiten vorausgesetzt.
- Ohne ausserordentliche Bestellung liegt die Wahl des Transportmittels ausschliesslich beim Lieferwerk. Wird der Einsatz von 2-Achs-Fahrzeugen speziell verlangt, so erfolgt die Verrechnung in Regie.
- In der Frankolieferung ist eine maximale Entlade- und Wartezeit auf der Baustelle von 3 Minuten pro Kubikmeter inbegriffen. Längere Warte-/Abladezeiten werden nach folgenden Stundenansätzen separat verrechnet:
3-/4-/5-Achs-Fahrzeug Einsatz Fr. 180.-/h
Fahrnischer mit Förderband Einsatz nach Aufwand Fr. 275.-/h
- Die verrechnete Mindestlademenge beträgt 7.0 Kubikmeter.

Zahlungsbedingungen

- **Sämtliche aufgeführten Preise verstehen sich exkl. MwSt.**
- 30 Tage mit 2% Skonto oder 45 Tage netto ab Fakturadatum.
- Nach Ablauf der Zahlungsfrist belasten wir zusätzlich 7% Verzugszins.
- Jede Verrechnung mit irgendwelchen Gegenansprüchen ist ausgeschlossen.

Erfüllungsort und Gerichtsstand ist das Geschäftsdomicil des Lieferwerkes. Für die Beurteilung von Streitigkeiten sind ausschliesslich die ordentlichen Gerichte zuständig.

Die Betonwerke Adliswil, Allschwil, Bassersdorf, Dietikon, Mühlehorn, Niederurnen, Nuolen, Oftringen, Regensdorf, Schindellegi, Seewen, Stadel, St. Gallen, Tiefenbrunnen, Tuggen, Wädenswil, Weinfeldern und Wollishofen sind nach der SN EN 206-1:2000 zertifiziert.



Allgemeine Verkaufs- und Lieferbedingungen für Transportbeton

Fachverband der Schweizerischen Kies- und Betonindustrie (FSKB)

Allgemeine Lieferbedingungen

Alle Aufträge für Lieferungen von Transportbeton werden aufgrund der nachstehenden allgemeinen Lieferbedingungen ausgeführt. Durch die Auftragserteilung anerkennt der Bezüger die Gültigkeit der Lieferbedingungen. Abweichende Bedingungen sind nur gültig, wenn sie vom Betonlieferwerk schriftlich bestätigt worden sind.

Für die Eigenschaften des frischen Betons sowie die Qualität des erhärteten Betons und der Prüfungen sind die der Bestellung zugrunde liegenden Normen massgebend. Lieferungen von Beton können gemäss SIA 162 oder gemäss SIA 262 erfolgen. Für Frisch- und Festbetonprüfungen gelten bei Lieferungen gemäss SIA 162 die in der Norm SIA 162/1 und bei allen anderen Lieferungen die in der Norm SIA 262/1 aufgeführten Prüfnormen.

1. Preislisten und Offerten

Die Basispreise der gedruckten Preislisten gelten, besondere Vereinbarungen vorbehalten, ausschliesslich für Bauunternehmer. Die darin enthaltenen Preise und Konditionen gelten bis auf Widerruf oder bis zur Bekanntgabe neuer allgemein gültiger Preislisten. Sie werden erst mit der Annahme eines uns aufgrund dieser Preislisten erteilten Auftrags verbindlich. Die Gültigkeit von besonderen Offerten ist unter Vorbehalt spezieller Vereinbarungen auf 3 Monate beschränkt.

Alle Preise verstehen sich für Lieferung ab Betonwerk exkl. MwSt. Die m³-Preise beziehen sich auf 1 m³ verarbeiteten Beton.

Die Preise gelten ferner für Bezüge und Lieferungen innerhalb der im Betonwerk geltenden Werköffnungszeiten. Lieferungen ausserhalb dieser Zeit werden nur nach vorheriger Vereinbarung und gegen entsprechende Zuschläge ausgeführt. Wird Lieferung franko Baustelle vereinbart, so gilt der dafür festgesetzte Transportpreis für den kürzesten, einwandfrei befahrbaren Anfahrweg und die umgehende Betonübernahme durch den Besteller. Zusätzliche Wartezeit für Fahrzeug und Personal kann extra berechnet werden.

Während der Wintermonate vom 1. Dezember bis Ende Februar kann ein Zuschlag verrechnet werden. In Regionen mit extremen Witterungsverhältnissen, wie z. B. Bergregionen, kann in der Preisliste eine andere Zeitspanne festgelegt werden.

2. Auftragserteilung und Auftragsannahme

Aufträge sollen am Vortag bis spätestens 16.00 h erteilt werden. Vorbestellungen geniessen in der Auslieferung den Vorrang. Das Betonwerk benötigt bei der Bestellung genaue und spezifische Angaben über Betonsorte (gemäss SIA-Norm 162 oder SIA 262), Betonmenge, Einbauart und gewünschte Konsistenz, Lieferbeginn, Lieferprogramm und Fahrzeugart. Aufträge und Lieferungsabrufe werden stets nach Massgabe der jeweiligen Liefermöglichkeit angenommen.

Wird bei Bestellungen Beton gemäss SIA 262 nach Eigenschaften verlangt, so sind die Eigenschaften nach SN EN 206-1 oder die NPK-Betonsorte anzugeben. Wird vom Auftraggeber Beton gemäss SIA 262 nach Zusammensetzung verlangt, so

sind detaillierte Abklärungen zur Machbarkeit zwischen Planer, Besteller und Lieferwerk unumgänglich. Bei Beton nach Zusammensetzung garantiert das Lieferwerk ausschliesslich die korrekte Zusammensetzung der Betonmischung im Rahmen der von der SN EN 206-1 festgelegten Toleranzen.

Für Betonlieferungen gemäss SIA 162 sind bei Beton mit B 40/30 und höherer Festigkeiten sowie bei Beton mit besonderen Eigenschaften für den Gesamtauftrag eine schriftliche Bestellung oder eine Auftragsbestätigung zu erstellen.

Für die Zuständigkeit von Änderungen sind genaue Weisungen vorzusehen. Sind für die Herstellung eines Betons Vorversuche notwendig, sind deren Kosten, nach vorheriger Absprache, durch den Auftraggeber zu übernehmen.

3. Zusätze

Die Zumischung von Betonzusätzen ist in Bezug auf die Wahl von Produkt und Dosierung Angelegenheit des Betonlieferwerks. Werden bestimmte Produkte und/oder Dosierungen vom Bezüger verlangt, wird nur die Einhaltung der geforderten Zumischung garantiert. In diesem Fall wird jede Haftung für den erwarteten Erfolg dieser Zusätze und ebenso das Risiko nachteiliger Auswirkungen auf das Verhalten des Betons abgelehnt. Das Lieferwerk ist dabei zur Verrechnung eines Mehrkostenzuschlags berechtigt.

4. Lieferung

Die Lieferzeitangaben verstehen sich mit Rücksicht auf einen allfälligen Stossbetrieb stets **mit einer Toleranz von einer halben Stunde**. Ist eine grössere Verzögerung aus unvorhersehbaren Gründen wie Stromunterbruch, Wassermangel, Maschinendefekt, Ausfall von Zulieferungen oder Fällen höherer Gewalt unvermeidlich, so wird dies dem Besteller unverzüglich gemeldet und allfällige Möglichkeiten einer Weiterbelieferung durch andere Werke angeboten. Für allfällige Wartezeit und weiteren direkten oder indirekten Schaden kann jedoch nicht gehaftet werden. Der Bezüger ist gehalten, allfällige Verspätungen in der Materialabnahme dem Betonlieferwerk sofort anzuzeigen. Unterlässt er dies, so haftet er für dadurch verursachten Materialverderb und andere Verzugsfolgen.

5. Garantie

Das Betonlieferwerk garantiert die Lieferung auftragskonformer Menge und Qualität. Massgebend für den Nachweis der Betonqualität sind die Prüfungen nach SIA-Norm 162/1 (bei Lieferung gemäss SIA 162) bzw. gemäss SIA 262/1 (bei allen anderen Lieferungen) des Frischbetons und der daraus durch das Betonlieferwerk oder in Anwesenheit eines Vertreters des Lieferwerks hergestellten Probekörpers. Für Farbgleichheit des gelieferten Betons wird nur aufgrund einer diesbezüglichen schriftlichen Vereinbarung garantiert.

Im Rahmen dieser Garantie verpflichtet sich das Betonlieferwerk, rechtzeitige und sachlich begründete Mängelrüge vorausgesetzt, beanstandeten Beton kostenlos zu ersetzen oder, wenn das Material beschränkt verwendbar ist, einen angemessenen Preisnachlass zu gewähren. Dabei wird auch die Haftung

für Schäden an den mit dem gelieferten Transportbeton hergestellten Bauwerken übernommen, vorausgesetzt, dass diese Schäden nachweisbar auf mangelhafte Beschaffenheit des Frischbetons zurückgeführt werden müssen, und ferner der Bezüger für den eingetretenen Schaden die Haftung übernehmen musste. Für weitere direkte oder indirekte Schäden wird jede Haftung wegbedungen.

6. Mängelrüge

Es obliegt dem Besteller, bei Ablieferung des Transportbetons zu prüfen, ob

- die Angabe auf dem Lieferschein mit seiner Bestellung übereinstimmt
- die Lieferung sichtbare Mängel aufweist

Bei Lieferung franko Baustelle gilt als Ablieferung die Übergabe auf dem Bauplatz, bei Lieferung ab Werk die Übergabe des Transportbetons auf den Lastwagen. Allfällige Beanstandungen sind, damit sie der Lieferant auf ihre Berichtigung prüfen kann, nach Möglichkeit vor dem Einbringen des Transportbetons in die Schalung anzubringen. Mängel, die bei Ablieferung nicht feststellbar sind, müssen sofort nach deren Entdeckung gerügt werden. Bestehen seitens des Bezügers hinsichtlich der Qualität des gelieferten Betons Zweifel und ist eine sofortige Abklärung nicht möglich, so ist der Bezüger zur Entnahme einer Probe verpflichtet. Durch eine sofortige Einladung ist dem Betonlieferwerk Gelegenheit zu geben der Probeentnahme beizuwohnen. Das Resultat dieser Prüfung wird vom Betonlieferwerk nur anerkannt, wenn die Probeentnahme unmittelbar nach erfolgter Lieferung und gemäss den Vorschriften der Norm SN EN 206-1 vorgenommen und die Probe einer anerkannten Prüfstelle zur Beurteilung eingesandt worden ist. Ergibt die Prüfung, dass die Beanstandung berechtigt ist, so übernimmt das Betonlieferwerk die Prüfungskosten. Andernfalls sind sie vom Bezüger zu tragen.

7. Zahlungsbedingungen

Für die Zahlung der fakturierten Lieferungen und Nebenkosten wie z. B. Wartezeiten, Winterzuschlag etc. gelten, andere schriftliche Abmachungen vorbehalten, die auf den Preislisten vermerkten Zahlungsbedingungen.

Sämtliche Lieferungen auf die gleiche Baustelle gelten als Sukzessivlieferungen, unabhängig von der Dauer oder den Bezugsunterbrüchen. Das Betonlieferwerk behält sich Teilfakturierungen vor. Beanstandungen einer Lieferung berechtigt den Bezüger nicht zur Zurückhaltung von fälligen Zahlungen für die übrigen Lieferungen. Nach Ablauf der Zahlungsfrist behält sich das Betonlieferwerk die Eintragung des Bauhandwerkpfandrechtes vor.

8. Erfüllungsort und Gerichtsstand

Erfüllungsort und Gerichtsstand ist, auch bei Lieferung franko Baustelle, das Geschäftsdomizil des Betonswerks. Für die Beurteilung von Streitigkeiten sind ausschliesslich die ordentlichen Gerichte zuständig.

Bern, Oktober 2003

Langzeitmörtel/Zargenmörtel

ab Edlibach

Frankopreise pro m³, exkl. MwSt.

Mauerwerk-Nassmörtel entsprechend den Anforderungen laut SIA-Empfehlungen V 177 (Prismenfestigkeit ≥ 15 N/mm²), geeignet für Kalksandsteine (MK), Backsteine (MB) und Zementsteine (MC).

Zonen		Art. Nr.	Mörtel	Preis Fr.
Zone 1	Kanton Zug, Ebertswil, Hausen a.A., Hirzel, Hirzel-Spitzen, Hütten, Schönenberg, Sihlbrugg-Dorf	301	Langzeitmörtel	255.00
		401	Zargenmörtel	284.00
Zone 2	Au, Horgen, Horgenberg, Kappel a.A., Knonau, Oberrieden, Richterswil, Rifferswil, Rossau, Samstagern, Sihlwald, Uerzlikon, Wädenswil	301	Langzeitmörtel	257.00
		401	Zargenmörtel	286.00
Zone 3	1. Altmatt, 2. Altmatt, 3. Altmatt, Arth, Bäch, Biberbrugg, Brunnen, Feusisberg, Freienbach, Gisikon/Root, Goldau, Immensee, Ingenbohl, Lauerz, Meierskappel, Mettemenstetten, Pfäffikon, Rothenthurm, Sattel, Schindellegi, Schwyz, Seewen, Steinen, Steineberg, Wollerau	301	Langzeitmörtel	264.00
		401	Zargenmörtel	293.00
Zone 4	Aegust, Aegusterthal, Alpthal, Altdorf, Buchrain, Ebikon, Einsiedeln, Gersau, Greppen, Gross, Illgau, Inwil, Küssnacht, Luzern, Maschwanden, Meggen, Merlischachen, Morschach, Muothathal, Mühlau, Obfelden, Sins, Sisikon, Trauchslau, Udligenswil, Vitznau, Weggis, Willerzell	301	Langzeitmörtel	274.00
		401	Zargenmörtel	303.00
Zone 5	Altendorf, Benken, Bollingen, Brügg (Uznach), Bürg, Buttikon, Ermenswil, Ernetschwil, Eschenbach, Galgenen, Goldingen, Jona, Lachen, Neuhaus, Nuolen, Rapperswil, Reichenburg, Rüeterswil (Rüti), Schmerikon, Schübelbach, Siebnen, St. Gallenkappel, Starrberg, Tuggen, Uznach, Vorderthal, Walde, Wangen	301	Langzeitmörtel	274.00
		401	Zargenmörtel	303.00

Vertrieb vom Langzeitmörtel ausserhalb der Zonen 1 – 5 bis max. 1h 30 min. Fahrzeit (Andermatt, Engelberg):

301 LZM 15 **Fr. 295.00/m³ (Minimale Liefermenge: 2 m³)**

Zwischen dem 1. Dezember und Ende Februar wird ein Winterzuschlag von Fr. 4.–/m³ Mörtel verrechnet.

KIBAG BETON AG, Werk Edlibach

Disposition/Produktion:

Tel. 041 757 20 30

Beratung und Verkauf:

Tel. 041 757 20 33



Betonpumpen-Service

Preise für Betonpumpe pro Etappe für Arbeiten im Auslegerbereich

Pumpenmenge in m ³ /Preis Fr.								
bis	3	635.00	13	855.00	23	1'000.00	51 – 60	33.20
	4	655.00	14	875.00	24	1'010.00	61 – 70	32.20
	5	675.00	15	890.00	25	1'020.00	71 – 80	30.60
	6	705.00	16	910.00	26	1'035.00	81 – 90	28.50
	7	725.00	17	920.00	27	1'045.00	91 – 100	27.40
	8	745.00	18	930.00	28	1'055.00	101 – 130	25.90
	9	770.00	19	940.00	29	1'070.00	131 – 160	24.10
	10	790.00	20	950.00	30	1'085.00	161 – 200	22.20
	11	815.00	21	970.00	31 – 40	36.00	201 – 300	20.90
	12	835.00	22	990.00	41 – 50	35.30	über 300	19.20

Mehrlängen Pumpleitung und Pumpeinsatz zuzüglich Installationskosten	Fr. 3.10/Meter
Mindestpumpleistung bis 40 Meter Auslegerlänge	15 m ³ /Std.
Mindestpumpleistung ab 40 Meter Auslegerlänge	25 m ³ /Std.
Kosten Mehrzeitbedarf bis 40 Meter Auslegerlänge	Fr. 270.–/Std.
Kosten Mehrzeitbedarf ab 40 Meter Auslegerlänge	Fr. 320.–/Std.
Pauschale für Grossmastpumpe ab 40 Meter Auslegerlänge	Fr. 160.–/Einsatz
Zuschlag für Stahlfaserbeton	10%
Zuschlag für Nacharbeiten zwischen 20.00 und 6.00 Uhr	Fr. 100.–/Std. nach Aufwand
Kosten 2. Pumpmaschinist	Fr. 100.–/Std.

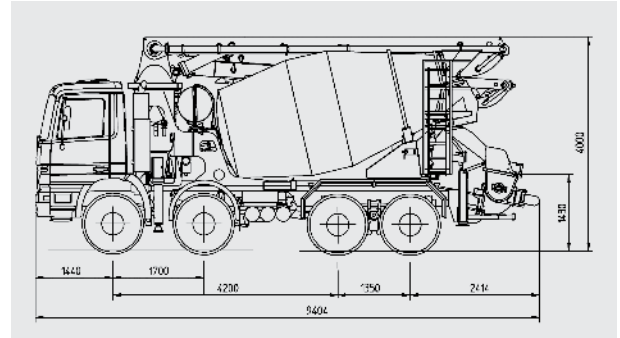
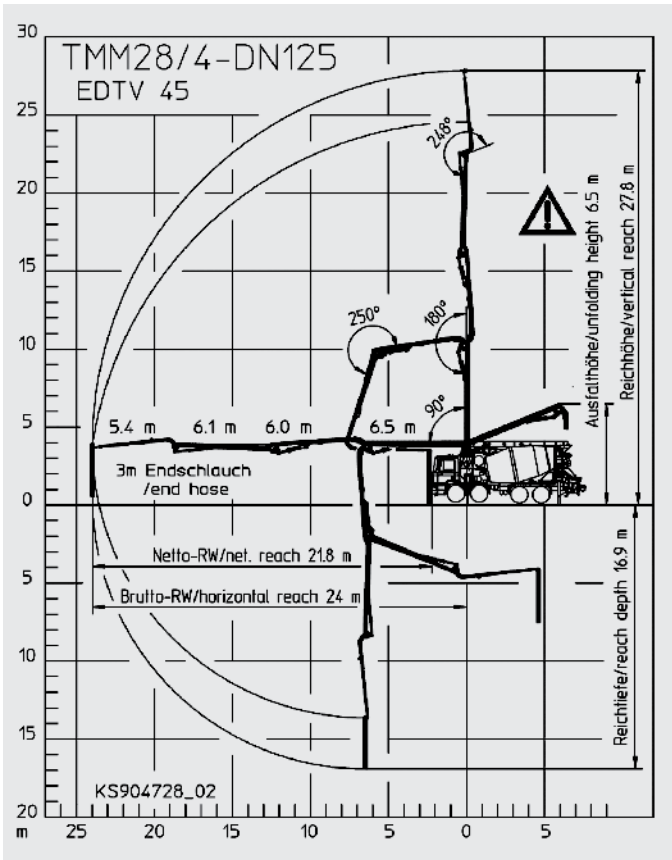
- Beim Einsatz der Fahrmischerpumpe wird ein Transportkostenbeitrag für den mitgeführten Beton von pauschal Fr. 110.– verrechnet.
- Es können Beton-Pumpmischungen bis 45 mm Korngrösse sowie pumpbarer Leichtbeton (RG > 1200 kg/m³) gefördert werden. Die Pumpmenge pro Einsatz wird auf den nächsten ganzen Kubikmeter gerundet.
- Für die Reinigung der Betonpumpe wird pro Einsatz pauschal Fr. 70.– verrechnet. Die Entsorgung von allfälligem Restbeton wird separat nach Aufwand verrechnet.
- Bei nicht witterungsbedingten Absagen und Verschiebungen weniger als 24 Stunden vor Pumpbeginn werden pauschal Fr. 300.– verrechnet.

Leistungsbedingungen

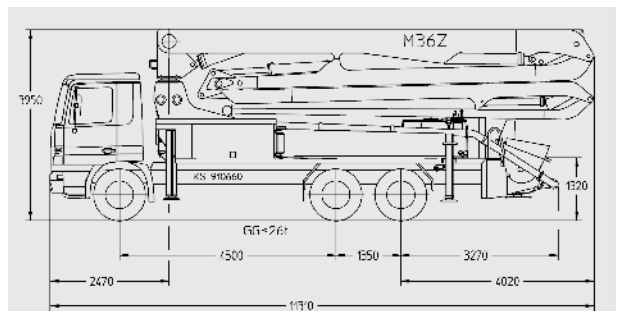
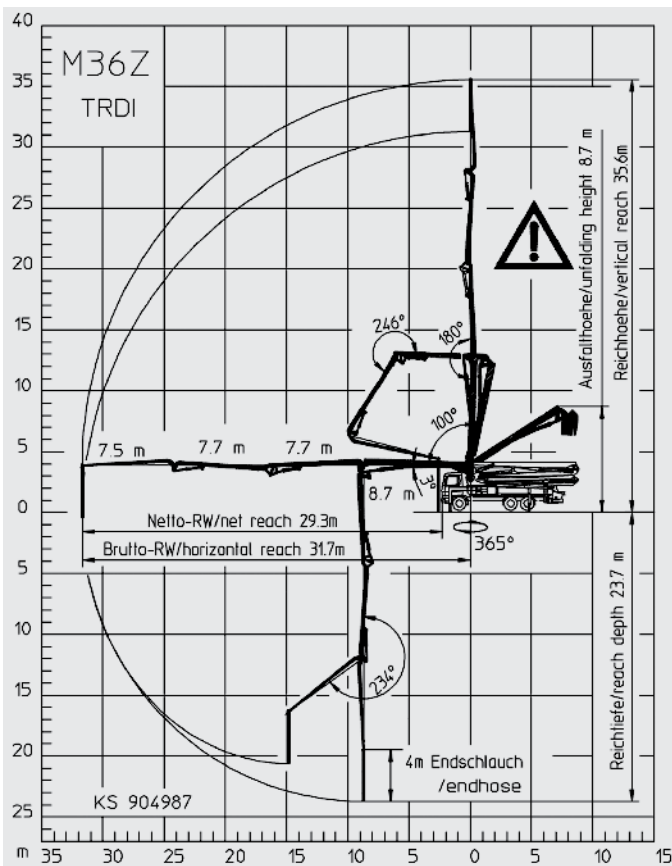
- Wir sind bestrebt, zugesagte Termine einzuhalten, übernehmen jedoch keine Haftung für Schäden, die durch verspäteten Arbeitsbeginn entstehen. Höhere Gewalt und Betriebsstörungen, gleichgültig aus welchem Grunde, Verkehrsstörungen oder Verkehrsbeschränkungen sowie von uns unverschuldetes Unvermögen befreien uns im Umfang und für die Dauer ihrer Auswirkung von der Leistungspflicht.
- Zur Leistung von Schadenersatz oder zur Nachleistung sind wir in keinem Fall verpflichtet. Insbesondere haften wir nicht für Schäden, die durch das Eintreten technischer Mängel wie Maschinenschaden, Verstopfung der Leitung etc. am Bauwerk entstehen können.
- Die Baustellenzufahrt muss für jeden Pumpeinsatz gewährleistet sein; Strassen- oder Trottoirabsperungen sowie andere verkehrstechnische Regelungen sind vom Auftraggeber rechtzeitig und zu seinen Lasten zu veranlassen.
- Unsere Leistung endet mit der Förderung des Betons zur Einbaustelle. Die Verlegung der vereinbarten Anfangszeit ist nur nach Abstimmung mit dem Auftraggeber möglich. Dem Auftrag wird ein Grundpreis belastet, wenn die Pumpe bereits auf dem Wege zur vereinbarten Einsatzstelle ist. Für die Montage, Demontage und Reinigung der Förderrohrleitungen sind bauseits kostenlos Hilfskräfte zur Verfügung zu stellen. Für die Einhaltung der einschlägigen Bestimmungen der SUVA über die Verhütung von Unfällen auf der Baustelle ist die Bauunternehmung verantwortlich.
- Bei komplizierten Pump- und Verrohrungsarbeiten ist ein zweiter Pumpmaschinist erforderlich. Dieser wird mit Fr. 100.–/Std. in Rechnung gestellt.
- Das Visum des Pumpmaschinisten gilt nur für den Empfang des Betons. Wir übernehmen keine Haftung für zugesicherte oder erwartete Eigenschaften in frischem oder erhärtetem Beton. Der Beton muss in gut pumpbarer Konsistenz und Zusammensetzung angeliefert werden. Eine eventuelle Betonprobe als Qualitätsnachweis ist in Gegenwart eines Vertreters des liefernden Betonwerkes herzustellen. Für die Qualität und die Eigenschaften des Betons haftet das Lieferwerk.

Zahlungsbedingungen: Es gelten sämtliche Bedingungen analog Transportbeton.

Arbeitsbereiche Ausleger 28 m und 36 m

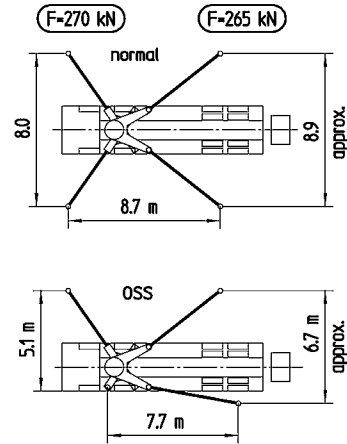
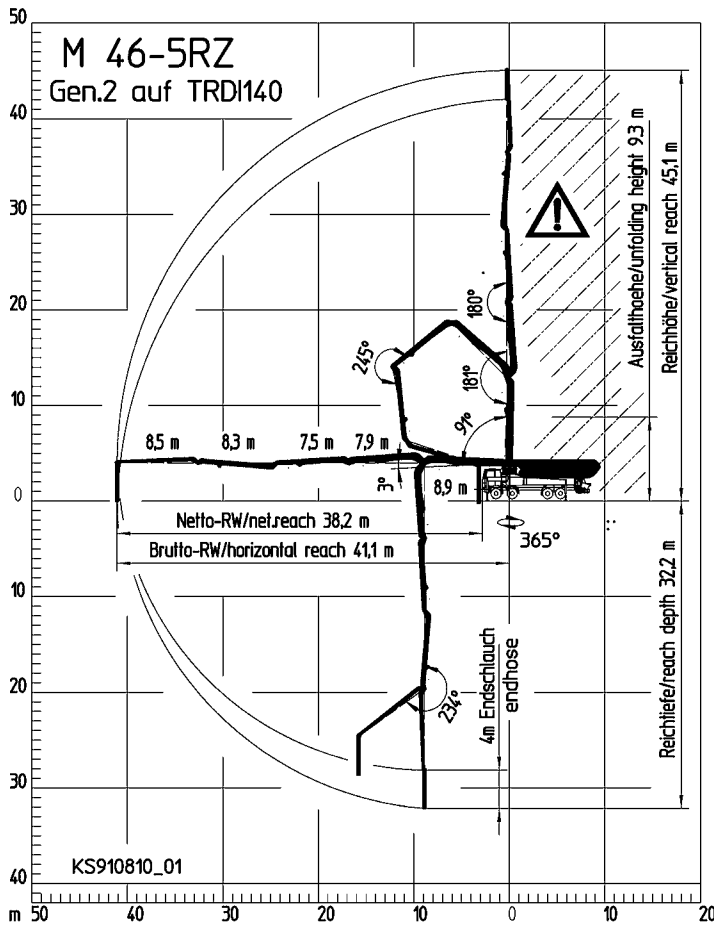


Arbeitsbereich – 28 m Ausleger

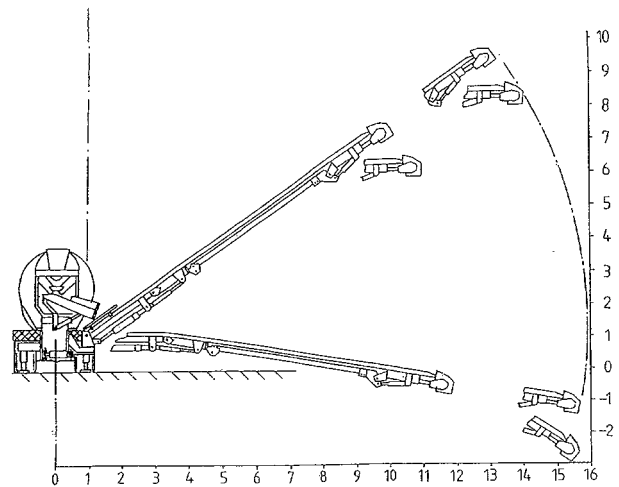
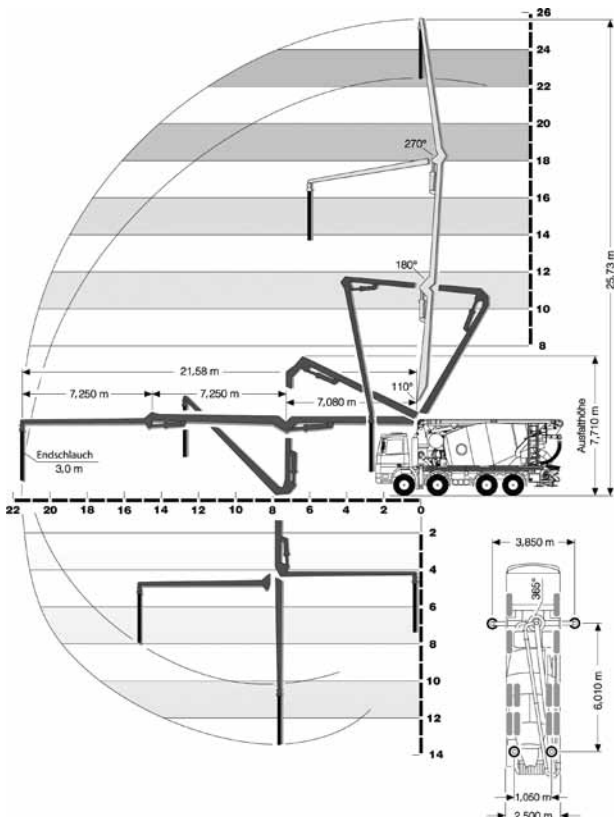


Arbeitsbereich – 36 m Ausleger

Arbeitsbereiche Ausleger 46 m



Fahrmischer mit Förderband – Ausleger 16,5 m



Das KIBAG Zentrallabor

Akkreditiert nach ISO/IEC 17025, STS Nr. 111

Infrastruktur

KIBAG Zentrallabor

Im KIBAG Zentrallabor werden übliche physikalische Untersuchungen an Sand, Kies, Beton und Mörtel durchgeführt.

Laborbus

Das mobile Labor mit Standort Zürich ist für die Durchführung aller Frischbetonkontrollen ausgerüstet. Weiter dient es zur Entnahme von Proben, welche im Zentrallabor untersucht werden.

Tätigkeiten

Für alle Werke des Geschäftsbereiches KIBAG Kies und Beton übernimmt das Zentrallabor die Überwachungen. Die Anlagekontrolle obliegt ebenfalls dem Zentrallabor. Für Dritte (Bauunternehmer, Ingenieure, Behörden...) führt das Zentrallabor die aufgeführten Prüfungen durch.

Das Zentrallabor ist für sämtliche Prüfungen, welche im Zentrallabor oder mit dem mobilen Labor durchgeführt werden, gemäss der Norm ISO/IEC 17025 akkreditiert. Prüfungen, welche nicht durch das Zentrallabor ausgeführt werden, werden an externe Institutionen vergeben, wobei nach Möglichkeit akkreditierte Laboratorien berücksichtigt werden.

Auftragsannahme

Prüfaufträge werden durch die Laborchefin, Ursina Kürsteiner (055 460 24 05) entgegengenommen.

Vertragsbedingungen

Beanstandungen, zu den am Zentrallabor durchgeführten Prüfungen, müssen diesem innert Jahresfrist schriftlich mitgeteilt werden.

Prüfprotokolle und Prüfberichte werden für eine Dauer von zehn und drei Jahren unter Verschluss aufbewahrt. Während dieser Zeitperiode hat der Auftraggeber das Recht, in sämtliche Dokumente, welche im Zusammenhang mit seinen Aufträgen erstellt wurden, Einsicht zu nehmen.


Auftraggeber haben das Recht, bei Prüfungen, welche ihren Auftrag betreffen, anwesend zu sein. Prüfergebnisse und Prüfberichte werden aufgrund der Vertraulichkeit auf dem Postweg an den Auftraggeber versandt.



Prüfungen an Gesteinskörnungen und Schotter

	V – 023 Bestimmung der Korngrößenverteilung von Gesteinskörnungen, Siebverfahren	
	SN EN 933 - 1	Preis Fr.
	1 Prüfung an Einzelfraktion	90.00
	1 Prüfung an Gemisch	180.00
	Zuschlag für Probenahmen	80.00
	V – 024 Bestimmung der Kornform von Gesteinskörnungen, Plattigkeitskennzahl	
	SN EN 933 - 3	
	1 Prüfung an Einzelfraktion	120.00
	1 Prüfung an Gemisch	340.00
	Zuschlag für Probenahmen	80.00
	V – 025 Bestimmung der Kornform von Gesteinskörnungen, Kornformkennzahl	
	SN EN 933 - 4	
	1 Prüfung an Einzelfraktion	110.00
	1 Prüfung an Gemisch	310.00
	Zuschlag für Probenahmen	80.00
	V – 026 Bestimmung des Anteils an gebrochenen Körnern in groben Gesteinskörnungen	
	SN EN 933 - 5	
	1 Prüfung an Einzelfraktion	120.00
	1 Prüfung an Gemisch	480.00
	Zuschlag für Probenahmen	80.00
	V – 027 Bestimmung von Schüttdichte und Hohlraumgehalt von Gesteinskörnungen	
	SN EN 1097 - 3	
	1 Prüfung	150.00
	Zuschlag für Probenahme	80.00
	V – 028 Bestimmung der Rohdichte und Wasseraufnahme von Gesteinskörnungen	
	SN EN 1097 - 6	
	1 Prüfung (von Gesteinskörnungen > 4 mm)	170.00
	1 Prüfung (von Gesteinskörnungen < 4 mm)	250.00
	Zuschlag für Probenahme	80.00

Frischbeton-Prüfungen

	V – 120 Frischbetonkontrollen	
	bis V – 126 SN EN 12350-1/ -4/ -5/ -6/ -7, SIA 262/1 Anhang H	
	Pauschalen inkl. An- und Rückfahrt. Anfahrtsweg bis 50 km inkl.	
	Tagespauschale bis 9 Stunden	1250.00
	Halbtagespauschale bis 5 Stunden	770.00
	Kurzeinsatzpauschale bis 3 Stunden	460.00

Bei allen Einsätzen sind sämtliche Bestimmungen von Temperatur, Konsistenz, Frischbetonroh-dichte, Luftporengehalt, Wasserbindemittelwert und Prüfkörperherstellung inkl. Berichtausfertigung enthalten.



Festbeton-Prüfungen

V – 221 Bestimmung der Würfeldruckfestigkeit inkl. Schleifen und Rohdichtebestimmung

SN EN 12390-3	Preis Fr.
1 Prüfung	56.00
ab 6 Prüfungen	50.00

V – 222 Bestimmung der Rückprallzahl von Beton in Bauwerken – Zerstörungsfreie Prüfung

SN EN 12504-2	Preis Fr.
Bestimmung an Prüfkörpern	
1 Prüfung	76.00
ab 6 Prüfungen	70.00
Bestimmung am Bauwerk	
1 Prüfung/Prüfstelle	76.00
ab 6 Prüfungen/Prüfstellen	70.00



Externe Prüfungen

Prüfungen welche das KIBAG Zentrallabor nicht durchführt, werden an **akkreditierte** Prüfinstitute weitervergeben.

Prüfungen an Gesteinskörnungen

E-001	SN EN 670115
	Petrographie
E-002	SN EN 1744-1
	Organische Verunreinigungen

Prüfungen an Festboden

E-201	SIA 262/1 Anhang G
	E-Modul
E-202	SIA 262/1 Anhang F
	Kriech- und Schwindmessungen
E-203	SIA 262/1 Anhang A
	Wasserleitfähigkeit
E-204	SIA 262/1 Anhang C
	Frost-Tausalverhalten

Prüfungen an externe Institute werden dem Auftraggeber weiterverrechnet. Weitere Prüfungen auf Anfrage.

Bei allen Einsätzen werden Autokilometer, sofern sie die angegebenen Kilometerpauschalen überschreiten, verrechnet:

für Personenwagen	1.30 Fr./km
für Laborbus	2.00 Fr./km
Arbeiten nach Aufwand werden in Rechnung gestellt mit:	130.00 Fr./h

Alle angegebenen Preise verstehen sich exkl. MwSt.





Unternehmensbereich

Baustoffe Kies und Beton

- Abbau von Sand, Kies und Fels
- Aufbereitung von Sand, Kies, Splitt und Bahnschotter
- Eigener Schiffsbetrieb
- Produktion von Transportbeton und Langzeitmörtel
- Verkauf ab Werk direkt auf die Baustelle
- Einbringung von pumpfähigem Transportbeton direkt in die Schalung
- Eigener Fuhrpark
- Akkreditiertes und mobiles Labor für Baustoffe

Strassen-, Tiefbau, Spezialtiefbau

- Maschinelle Erdarbeiten
- Strassenbau, Belagsarbeiten, Kanalisationen, Werkleitungen, Bach- und Flusskorrekturen
- Seeufergestaltungen und Hafengebäuden
- Rückbau, Baugrubensicherung
- Pfahlfundationen, Spundwandarbeiten, Rammarbeiten ab Pontons und Nassbaggerungen
- Sondier- und Zweckbohrungen, Anker, Vernagelungen, Spritzbeton

Umwelt und Entsorgung

- Altlastensanierungen
- Bodenwäsche (eigene Bodenwaschanlage)
- Entsorgung von schadstoffbelasteten Bauabfällen
- RC-Beton/RC-Kies

Weiterführende Dienstleistungen

- Wartungen, Reparaturen und Revisionen von Maschinen, Geräten, Fahrzeugen und Werken
- Grundstück- und Liegenschaftsverwaltung

Deshalb ist die Zusammenarbeit mit uns eine sichere Sache:

Rund 1'400 Angestellte arbeiten für unsere Auftraggeber.

12 Kieswerke und 20 Betonwerke, 23 Strassen- und Tiefbaubetriebe sowie ein Umwelt- und Entsorgungsunternehmen sorgen für die Sicherstellung der Kapazität, Produktesicherheit und Effizienz.

KIBAG-Kieswerke

Basel	061 481 10 30
Birr AG	056 444 00 08
Edlibach ZG	041 757 20 30
Lostorf SO	062 891 53 53
Nuolen SZ	055 450 30 60
Regensdorf ZH	044 843 10 20
Seewen SZ	041 811 49 28
Schafisheim AG	062 891 53 53
Stadel ZH	044 487 42 42
Tuggen SZ	055 465 65 85
Waldkirch SG	071 310 21 30
Weinfelden TG	071 310 21 30

KIBAG-Transportbetonwerke

Adliswil ZH	044 487 42 42
Basel	061 481 10 30
Bassersdorf ZH	044 838 46 50
Buchrain LU	041 449 04 70
Dietikon ZH	044 487 42 42
Effretikon ZH	044 487 42 42
Mühlehorn GL	043 888 18 58
Niederurnen GL	043 888 18 58
Nuolen SZ	055 450 30 60
Oftringen AG	062 797 89 00
Regensdorf ZH	044 843 10 21
Schindellegi SZ	043 888 18 58
Seewen SZ	041 811 49 28
Seewen-Zingel SZ	041 810 45 05
Stadel ZH	044 858 29 24
St.Gallen	071 310 21 30
Tuggen SZ	055 465 65 85
Wädenswil ZH	043 888 18 58
Weinfelden TG	071 310 21 30
Zürich-Tiefenbrunnen	044 487 42 42
Zürich-Wollishofen	044 487 42 42

KIBAG-Mörtelwerke

Edlibach ZG	041 757 20 30
Stadel ZH	044 858 29 24
Oftringen AG	062 797 89 00

Administration:

KIBAG
Seestrasse 404
8038 Zürich
T 044 487 41 41
F 044 487 41 71

